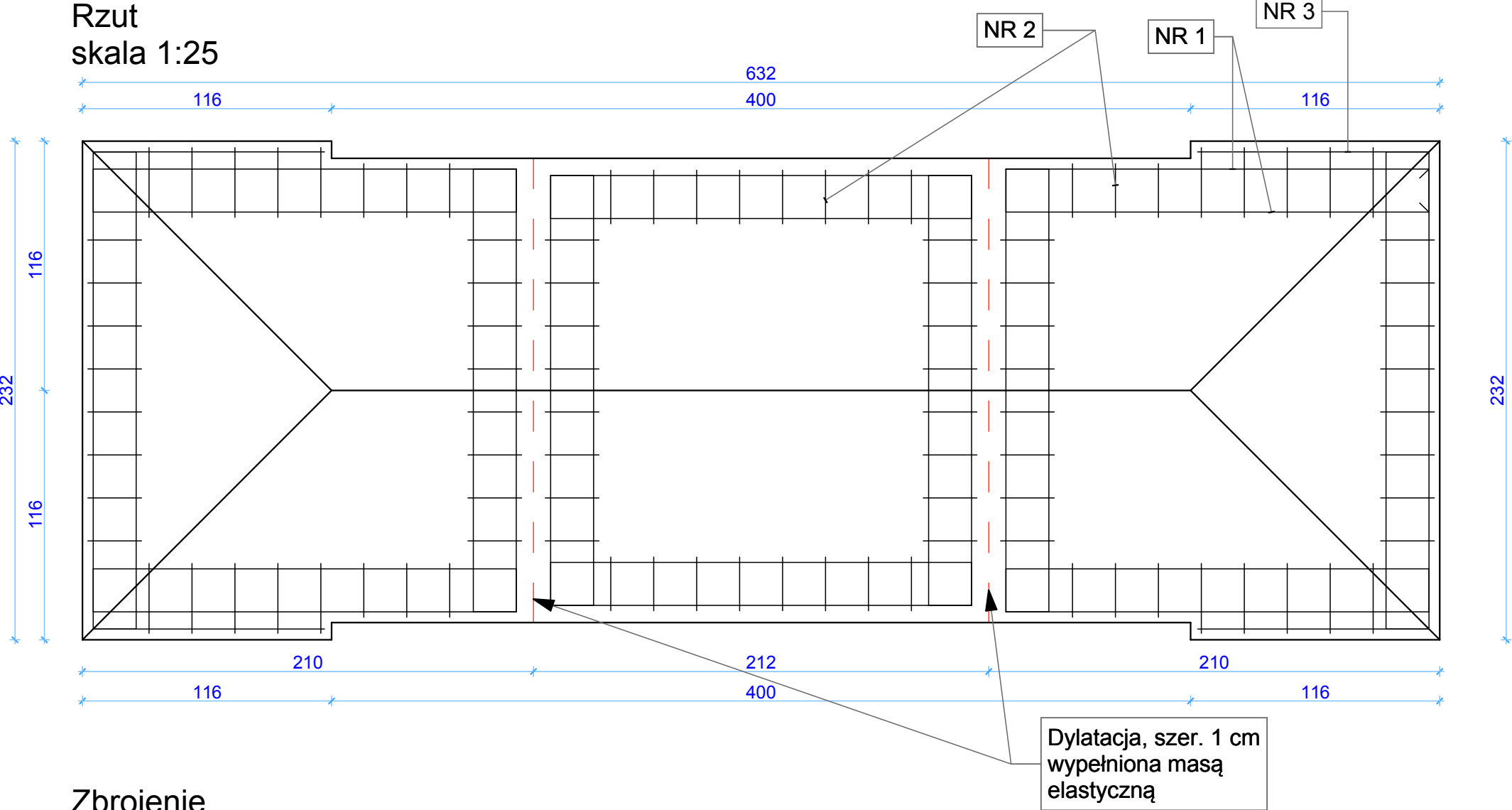
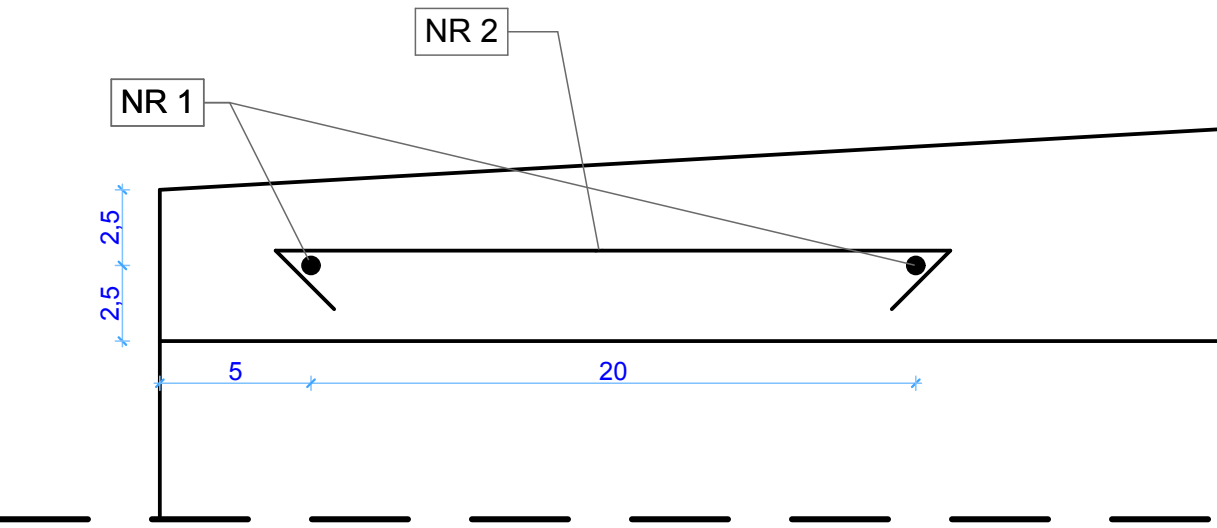


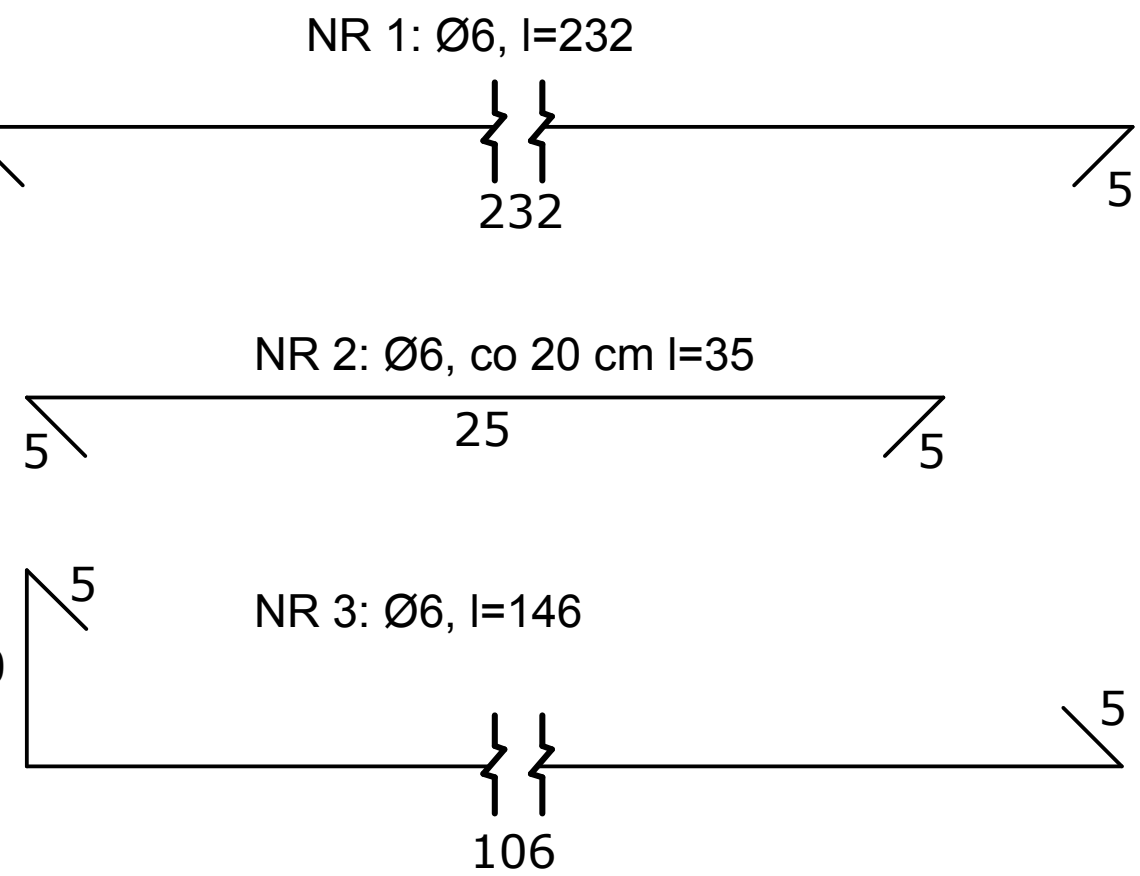
Rzut  
skala 1:25



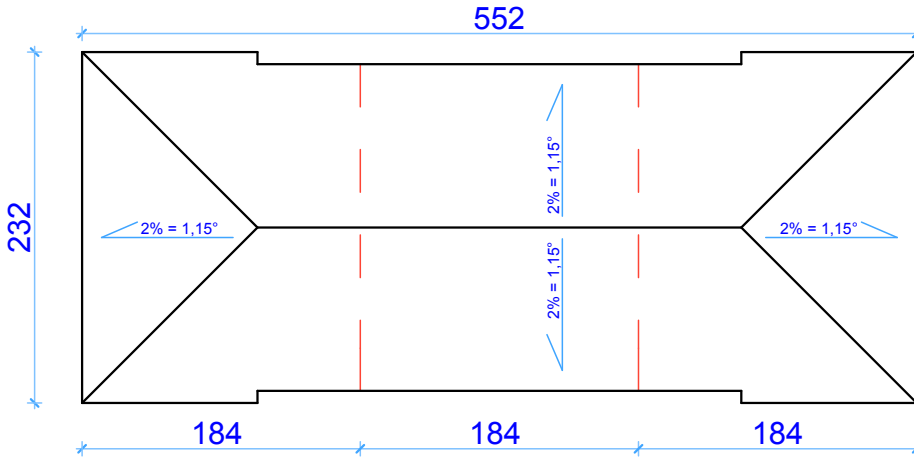
Zbrojenie



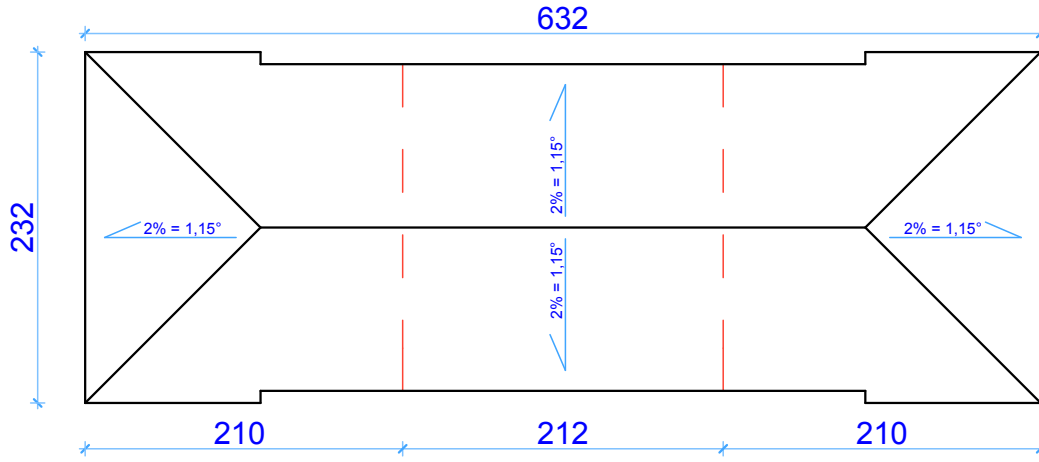
Ilość stali zbrojeniowej na 1 pole dylatacyjne  
**MASA 8 kg / 1 POLE**



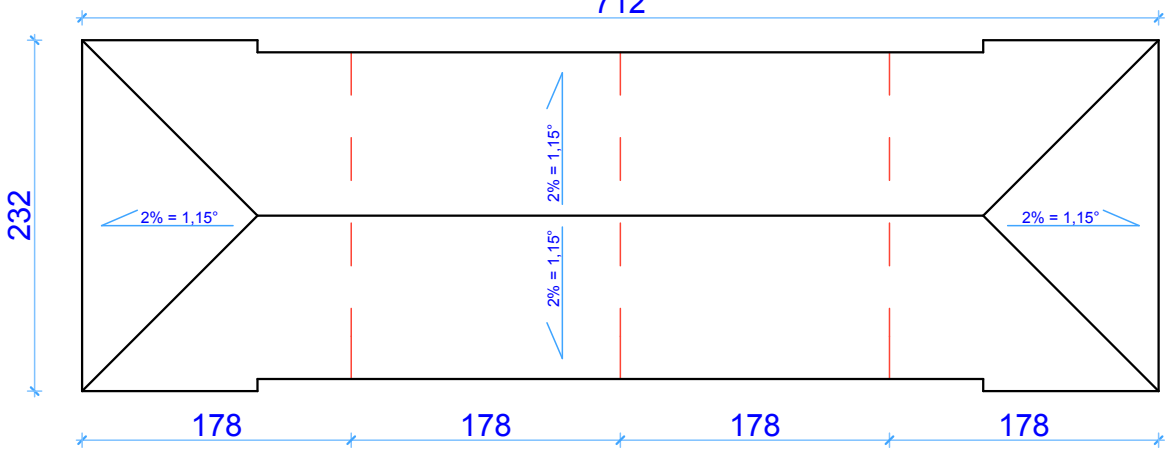
SEGMENT "A" i "F"



SEGMENT "B" i "G"



SEGMENT "C" i "H"

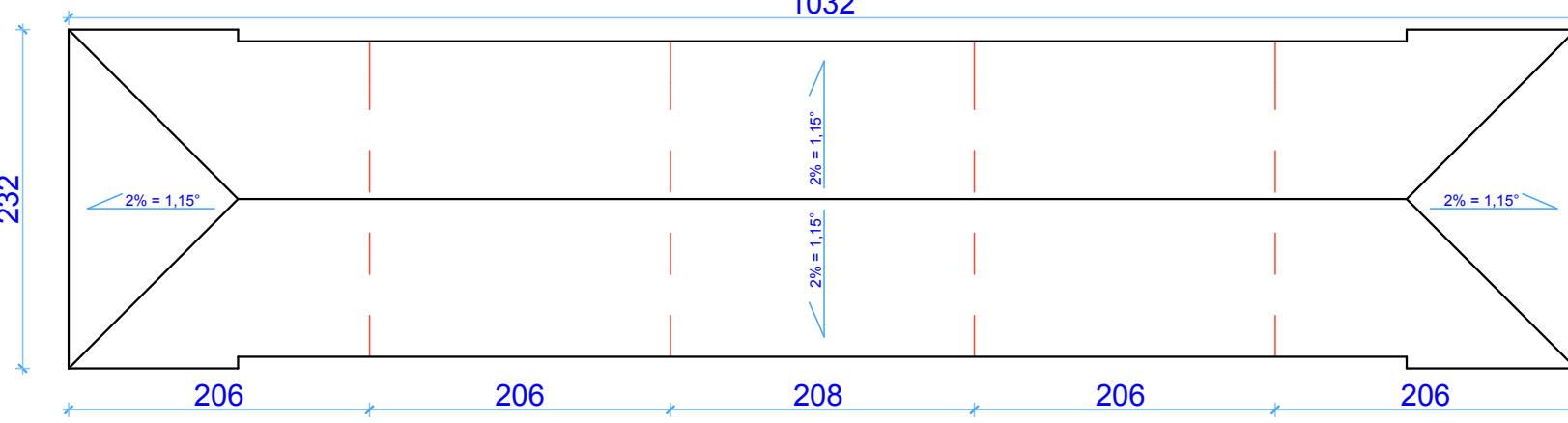


Schemat lokalizacji dylatacji w warstwie spadkowej  
skala 1:50

SEGMENT "D" i "I"



SEGMENT "E" i "J"



		STUDIO "A"	
PRACOWNIA PROJEKTOWA		ul. Ciołkowskiego 2/3 15-245 Białystok tel. (0-85) 661-08-48	
przedmiot: <b>Zbrojenie i dylatacja warstwy spadkowej</b>			
obiekt: <b>KOLUMBARIUM</b>			
adres budowy: Cmentarz wojskowy - Białystok, ul. 11 Listopada			
data: 20.09.2019 r.		skala: -----	branża: <b>ARCH.</b>
arch.: <b>mgr inż. arch. Jan K. Hahn</b>			podpis: <b>A-7</b>
Uprawnienia budowlane do projektowania i kierowania robotami budowlanymi bez ograniczeń w specjalności architektonicznej nr ewid. BL/11/87, BL/282/94			
WSZYSTKIE PRAWA ZASERWOWANE. ŁĄCZNIE Z PRAWEM DO REPRODUKCJI I UDOSTĘPNIANIA, W CAŁOŚCI LUB CZĘŚCI, BEZ ZGODY AUTORA.			