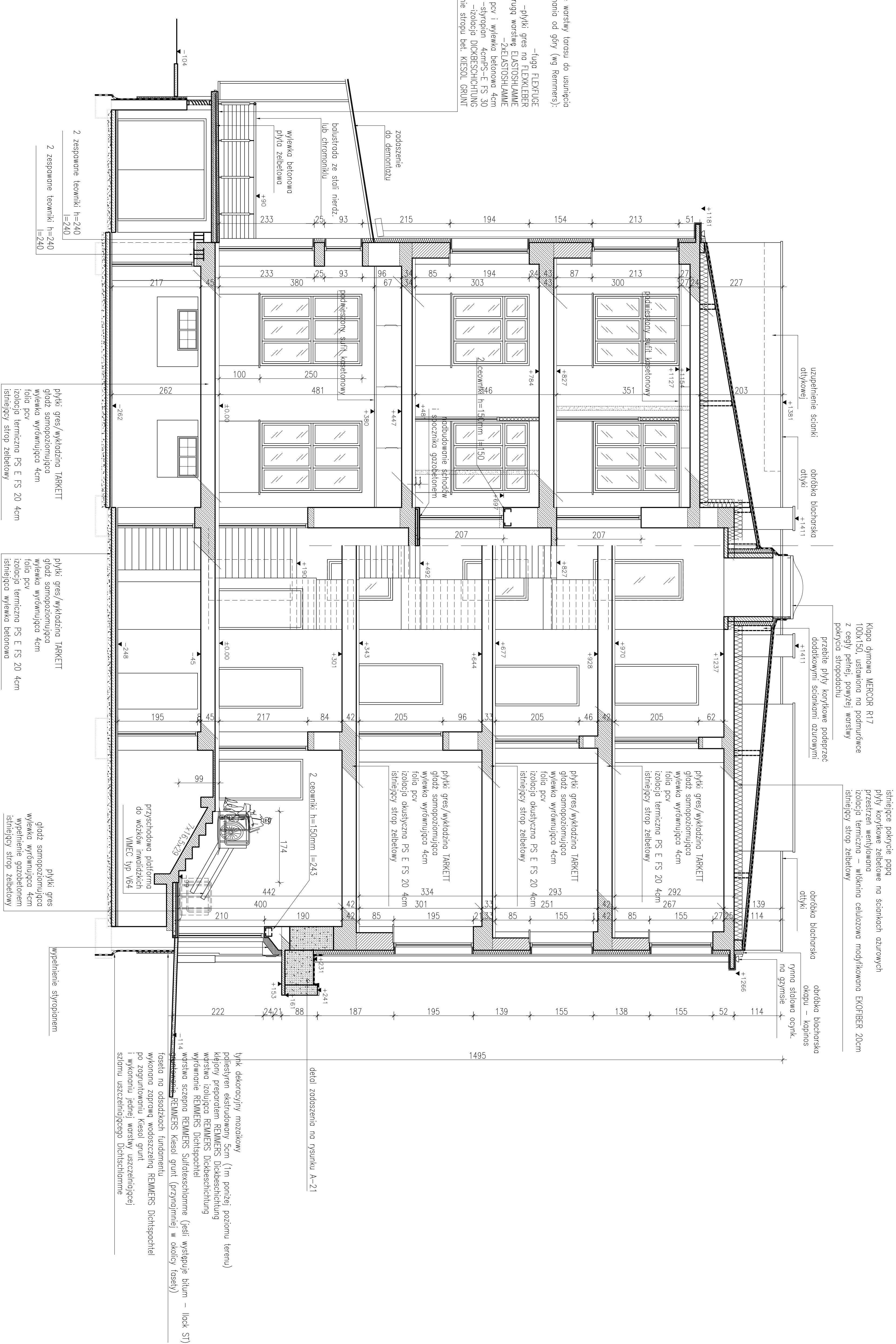


stare warstwy tarasu do usunięcia
warstwy do wykonania od góry (wg Remmers):

- Fluga FLEKFLUE
- płytki gres no FLEKLEBER
- płytki gres w drugą warstwę ELASTOSHILAMME
- ZELASTOSHILAMME
- folia PVC i wiewka betonowa 4cm
- słupki PVC - E FS 30
- izolacja DICKESCHÜTLING
- gruntowanie stropu bet. KESOL GRUNT



ORLEWSKI
Architekci i Inżynierowie
ul. Wyzwolenia 102/3 41-100 Katowice
www.orlewski.pl
tel. 71 73 10 100

PRZEKROJ PODŁOŻNY B-B
A-12

skala 1:50

opracowanie: 4. Brzoza 2008

PROJEKTOWAŁ	rozpracował	Prace
ARCHITEKTURA	ROZWIĄZANIE	A-08/07
WYKONAWCZA	Jan Mik	A-14/03
OPRACOWAŁ	Prace	Prace

UPOWNIWA