

**PRACOWNIA PROJEKTOWA ARCHITEKTONICZNO-BUDOWLANA**  
i Obsługa Inwestycyjna

**» ORLEWSKI «**

35-111 Rzeszów, ul. Wyspiańskiego 18D

Nr NIP 813-100-91-87

konto: BPH S.A. o/Rzeszów nr 91 10600076 0000320000294141

tel./fax +48 (17) 853 43 02 ; +48 (17) 853 39 34

e-mail: info@orlewski.pl ; http: www.orlewski.pl

## PROJEKT WYKONAWCZY

Nazwa obiektu	<b>Przebudowa i remont budynku biurowego na potrzeby IPN oddział w Rzeszowie</b>
Adres	<b>Rzeszów, ul. Szopena 23 dz. nr 1313/2</b>
numery ewidencyjne działek	<b>Rzeszów, 1313/2</b>
Inwestor	<b>Institut Pamięci Narodowej – Komisja Ścigania Zbrodni przeciwko Narodowi Polskiemu</b>
Adres inwestora	<b>Warszawa ul. Towarowa 28 00-839</b>
Data opracowania	<b>czerwiec 2008</b>

### spis autorów projektu oraz wymaganych uzgodnień

branża	funkcja	imię i nazwisko	nr upr.	podpis
architektoniczna	projektant	mgr inż. arch. Roman Orlewski	A-96/77	
architektoniczna	sprawdzający	mgr inż. arch. Jan Miłek	A-142/83	
architektoniczna	opracowanie	mgr inż. arch. Paweł Delikat		
konstrukcyjna		mgr inż. Joanna Chyła	B-340/80	
konstrukcyjna		mgr inż. Tadeusz Baran	GP-I-UA-7342/59/91	

# Spis zawartości projektu budowlanego

## Część opisowa

1.	PRZEZNACZENIE I PROGRAM UŻYTKOWY .....	3
2.	CHARAKTERYSTYCZNE PARAMETRY TECHNICZNE .....	3
3.	FORMA ARCHITEKTONICZNA I FUNKCJA OBIEKTU BUDOWLANEGO, SPOSÓB DOSTOSOWANIA DO KRAJOBRAZU I OTACZAJĄCEJ ZABUDOWY .....	7
4.	UKŁAD KONSTRUKCYJNY OBIEKTU .....	7
5.	KATEGORIA GEOTECHNICZNA OBIEKTU .....	7
6.	WARUNKI I SPOSÓB POSADOWIENIA .....	7
7.	ROZWIĄZANIA KONSTRUKCYJNO – MATERIAŁOWE ELEMENTÓW KONSTRUKCYJNYCH I PRZEGRÓD BUDOWLANYCH .....	7
8.	WARUNKI KORZYSTANIA PRZEZ OSOBY NIEPEŁNOSPRAWNE, W SZCZEGÓLNOŚCI PORUSZAJĄCE SIĘ NA WÓZKACH INWALIDZKICH .....	10
9.	CHARAKTERYSTYKA ENERGETYCZNA I EKOLOGICZNA .....	10
10.	WPLYW OBIEKTU NA ŚRODOWISKO I JEGO WYKORZYSTANIE ORAZ NA ZDROWIE LUDZI I OBIEKTY SĄSIEDNIE .....	11
<b>II.</b>	<b>WARUNKI OCHRONY PRZECIWOŻAROWEJ .....</b>	<b>11</b>
1.	POWIERZCHNIE, WYSOKOŚĆ I LICZBA KONDYGNACJI .....	11
2.	ODLEGŁOŚĆ OD OBIEKTÓW SĄSIADUJĄCYCH .....	12
3.	PARAMETRY POŻAROWE WYSTĘPUJĄCYCH SUBSTANCJI PALNYCH .....	12
4.	PRZEWIDYWANĄ GĘSTOŚĆ OBCIĄŻENIA OGNIOWEGO .....	12
5.	KATEGORIĘ ZAGROŻENIA LUDZI, PRZEWIDYWANĄ LICZBĘ OSÓB NA KAŻDEJ KONDYGNACJI I W POSZCZEGÓLNYCH POMIESZCZENIACH .....	12
6.	OCENĘ ZAGROŻENIA WYBUCEM POMIESZCZEŃ ORAZ PRZESTRZENI ZEWNĘTRZNYCH .....	12
7.	PODZIAŁ OBIEKTU NA STREFY POŻAROWE .....	12
8.	KLASĘ ODPORNOŚCI POŻAROWEJ BUDYNKU ORAZ KLASĘ ODPORNOŚCI OGNIOWEJ I STOPIEŃ ROZPRZESTRZENIANIA OGNI ELEMENTÓW BUDOWLANYCH .....	12
9.	WARUNKI EWAKUACJI, OŚWIETLENIE AWARYJNE (BEZPIECZEŃSTWA I EWAKUACYJNE) ORAZ PRZESZKODOWE .....	12
10.	SPOSÓB ZABEZPIECZENIA PRZECIWOŻAROWEGO INSTALACJI UŻYTKOWYCH .....	13
11.	DOBÓR URZĄDZEŃ PRZECIWOŻAROWYCH W OBIEKCIE .....	13
12.	WYPOSAŻENIE W GAŚNICE .....	13
13.	ZAOPATRZENIE W WODĘ DO ZEWNĘTRZNEGO GASZENIA POŻARU .....	13
14.	DROGI POŻAROWE .....	13

## Część rysunkowa

nr rys	temat rysunku	str
Z-01	Plan sytuacyjny .....	21
A-01	Rzut piwnic 1:50 .....	22
A-02	Rzut parteru 1:50 .....	23
A-03	Rzut I piętra 1:50 .....	24
A-04	Rzut II piętra 1:50 .....	25
A-05	Rzut III piętra 1:50 .....	26
A-06	Rzut dachu 1:50 .....	27
A-11	Przekrój poprzeczny A-A 1:50 .....	28
A-12	Przekrój podłużny B-B 1:50 .....	29
A-21	Detale 1:20 .....	30
A-31	Zestawienie stolarki 1:100 .....	31
A-41	Elewacja S 1:50 .....	32
A-42	Elewacja E i W 1:50 .....	33
K-1	Wzmocnienie nadbudowanego biegu schodów żelbetowych .....	34
zał.	Dane charakterystyczne przykładowej platformy schodowej .....	35

# Opis techniczny do projektu wykonawczego architektoniczno -budowlanego

## 1. Przeznaczenie i program użytkowy

Budynek został przeprojektowany dla potrzeb rzeszowskiego oddziału Instytutu Pamięci Narodowej. Po przebudowie ma stanowić zaplecze biurowe i edukacyjne z sporadycznym wykorzystaniem sali wielofunkcyjnej na cele ekspozycyjne oraz sporadycznie do spotkań typu wykłady, odczyty itp.

W pomieszczeniach biurowych będą mieścić się pokoje Okręgowej Komisji Ścigania Zbrodni przeciwko Narodowi Polskiemu, Biura Lustracyjnego, Prokuratorów.

Sala wielofunkcyjna znajduje się na parterze, w razie potrzeby doraźnie może pomieścić do 60 osób, znajdują się tu także pokoje przesłuchań (ze względu na łatwość dostępu dla osób z zewnątrz)

Program użytkowy uzupełniają pomieszczenia portierni, serwerowni, pomieszczenie socjalne, palarnia i pomieszczenia gospodarczo – techniczne w piwnicach, mogące być wykorzystane w zależności od potrzeb.

W budynku przewiduje się 36 miejsc pracy (po 50% każdej z płci) wg sugerowanej aranżacji, od jednej do trzech osób w pomieszczeniu.

## 2. Charakterystyczne parametry techniczne

a) Zestawienie powierzchni (*następne strony*)

Zestawienie pomieszczeń - piwnica					
Nr	Nazwa	Pow (m2)	wyk. posadzki	wyk. sufitu	Obwód
01	korytarz gospodarczy	17,34m2	płytki gres / istn. warstwy (płytki PCV) do usunięcia	sufit:tynk cem-wam istn. + uzupełnienia	1708,
02	korytarz gosp.	3,43m2	płytki gres / istn. warstwy (płytki PCV) do usunięcia	sufit:tynk cem-wam istn. + uzupełnienia	756,
03	rozdzielnia c.o.	5,15m2	płytki gres	sufit:tynk cem-wam istn. + uzupełnienia	908,
04	pom. porządkowe	13,4m2	płytki gres / istn. warstwy (lastrico) do usunięcia	sufit:tynk cem-wam istn. + uzupełnienia	1536,
05	pom. tech. - gosp.	17,68m2	płytki gres	sufit:tynk cem-wam istn. + uzupełnienia	1682,
06	pom. tech. - gosp.	2,85m2	płytki gres	sufit:tynk cem-wam istn. + uzupełnienia	686,82
07	pom. tech. - gosp.	18,8m2	płytki gres	sufit:tynk cem-wam istn. + uzupełnienia	1736,
08	pom. tech. - gosp.	8,03m2	płytki gres	sufit:tynk cem-wam istn. + uzupełnienia	1606,
09	pom. tech. - gosp.	66,49m2	płytki gres / istn. warstwy (płytki PCV) do usunięcia	sufit:tynk cem-wam istn. + uzupełnienia	3432,
10	pom. tech. - gosp.	33,66m2	płytki gres	sufit:tynk cem-wam istn. + uzupełnienia	2782,
		186,84m2			16832,82

Zestawienie pomieszczeń - parter					
Nr	Nazwa	Pow (m2)	wyk. posadzki	wyk. sufitu	Obwód
101	sala wielofunkcyjna	66,25m2	płytki gres/stare warstwy (płytki pcv) do usunięcia	sufit: kasetonowy podwieszany h=380	3424,
102	korytarz	20,86m2	płytki gres/stare warstwy (płytki pcv) do usunięcia	sufit: tynk cem-wap. (istn.) + uzupełnienia	2238,
103	portiernia	15,72m2	płytki gres/stare warstwy (płytki pcv) do usunięcia	sufit: tynk cem-wap. (istn.) + uzupełnienia	1688,
104	pomieszczenie przesłuchań	9,98m2	płytki gres/stare warstwy (płytki pcv) do usunięcia	sufit: tynk cem-wap. (istn.) + uzupełnienia	1320,
105	pomieszczenie przesłuchań	17,85m2	płytki gres/stare warstwy (płytki pcv) do usunięcia	sufit: tynk cem-wap. (istn.) + uzupełnienia	1690,
106	pom. gosp.	4,62m2	płytki gres	sufit: tynk cem-wap. (istn.) + uzupełnienia	924,
108	kl. schodowa gospodarcza	11,45m2	płytki gres	sufit: tynk cem-wap. (istn.) + uzupełnienia	1418,
109	wc N / M	4,33m2	płytki gres/stare warstwy (pł.ceram) do usunięcia	sufit: rastrowy podwieszany h=250	864,
110	wc K	4,19m2	płytki gres/stare warstwy (pł.ceram) do usunięcia	sufit: rastrowy podwieszany h=250	1190,
		155,25m2			14756,

Zestawienie pomieszczeń - piętro 1					
Nr	Nazwa	Pow (m2)	wyk. posadzki	wyk. sufitu	Obwód
	rezerwa	3,53m2	plytki gres	sufit: istn. tynk cem. - wap. + uzupełnienia	810,
	korytarz	6,03m2	plytki gres	sufit: istn. tynk cem. - wap. + uzupełnienia	1048,54
	biuro	12,09m2	/kładzina TARKETT (np. Linosom Veneto)/usunięcie istn. posadzek (pł. pc	sufit: istn. tynk cem.-wap. + uzupełnienia	1430,
	biuro	15,69m2	/kładzina TARKETT (np. Linosom Veneto)/usunięcie istn. posadzek (pł. pc	sufit: istn. tynk cem.-wap. + uzupełnienia	1586,
	biuro	9,38m2	/kładzina TARKETT (np. Linosom Veneto)/usunięcie istn. posadzek (pł. pc	sufit: istn. tynk cem.-wap. + uzupełnienia	1300,
	biuro	18,49m2	/kładzina TARKETT (np. Linosom Veneto)/usunięcie istn. posadzek (pł. pc	sufit: istn. tynk cem.-wap. + uzupełnienia	1720,
	kl. schodowa	22,49m2	plytki gres	sufit: istn. tynk cem. - wap. + uzupełnienia	2269,14
	serwerownia	10,15m2	gładź betonowa pod podłogę podniesioną, wykładzina antystatyczna	sufit: podwieszany rusztowy g-k	1286,
		97,84m2			11449,68

Zestawienie pomieszczeń - piętro 2					
Nr	Nazwa	Pow (m2)	wyk. posadzki	wyk. sufitu	Obwód
	gabinet prokuratora	16,08m2	wykładzina TARKETT/usunięcie wykł. dyw i klepek	sufity: istn. tynki cem.-wap. + uzupełnienia	1737,
	gabinet prokuratora	6,92m2	wykładzina TARKETT/usunięcie wykł. dyw i klepek	sufity: istn. tynki cem.-wap. + uzupełnienia	1113,
	gabinet prokuratora	11,4m2	wykładzina TARKETT/usunięcie wykł. dyw i klepek	sufity: istn. tynki cem.-wap. + uzupełnienia	1356,
	gabinet prokuratora	12,44m2	wykładzina TARKETT/usunięcie wykł. dyw i klepek	sufity: istn. tynki cem.-wap. + uzupełnienia	1412,
	korytarz	18,78m2	wykładzina TARKETT/usunięcie wykł. dyw i klepek	sufity: istn. tynki cem.-wap. + uzupełnienia	2147,
	pom. socjalne	9,9m2	pł. gres	istn. tynki cem.-wap.	1328,
	wc K	3,43m2	plytki gres/usunąć istniejące	istn. tynk cem.-wap.	1048,
	wc M	3,37m2	plytki gres/usunąć istniejące	istn. tynk cem.-wap.	1040,
	prokurator	10,56m2	wykł. TARKETT/ usunięcie pł. pcv	sufit: istn. tynki cem. - wap.	1382,
	pomieszczenie biurowe	18,89m2	wykł. TARKETT/ usunięcie pł. pcv	sufit: istn. tynki cem. - wap.	1740,
	naczelnik OKSZPNP	15,26m2	wykł. TARKETT/ usunięcie pł. pcv	sufit: istn. tynki cem. - wap.	1580,
	korytarz	9,09m2	plytki gres/usunąć istn. warstwy	sufit: istn. tynki cem. wap.	1220,
	sekretariat	13,61m2	wykł. TARKETT/ usunięcie pł. pcv	sufit: istn. tynki cem. - wap.	1542,
	klatka schodowa	16,65m2	pł. gres	sufit: istn. tynki cem.-wap.	1856,
		166,36m2			20501,

Zestawienie pomieszczeń - piętro 3					
Nr	Nazwa	Pow (m2)			
	palarnia	10,29m2	wyk. posadzki	wyk. sufitu	Obwód
	wc K	3,52m2	płytki gres/usunąć klepki, lastrico i płytki pcv	sufit: istn. tynki cem.-wap. + uzupełnienia	1346,
	wc M	3,47m2	płytki gres/usunąć istniejące	sufit:sufit g-k h=250	1062,
	korytarz	9,27m2	płytki gres/usunąć istniejące	sufit:sufit g-k h=250	1054,
	sekretariat	13,21m2	płytki gres/usunąć klepki, lastrico i płytki pcv	sufit: istn. tynki cem.-wap. + uzupełnienia	1230,
	naczelnik OBL	16,12m2	wykładzina TARKETT (np. Linosom Veneto)/usunąć klepki, lastrico i płytki pcv	sufit: istn. tynki cem.-wap. + uzupełnienia	1530,
	prokurator	10,64m2	wykładzina TARKETT (np. Linosom Veneto)/usunąć klepki, lastrico i płytki pcv	sufit: istn. tynki cem.-wap. + uzupełnienia	1630,
	pomieszczenie biurowe	18,75m2	wykładzina TARKETT (np. Linosom Veneto)/usunąć klepki, lastrico i płytki pcv	sufit: istn. tynki cem.-wap. + uzupełnienia	1390,
	korytarz	18,78m2	wykładzina TARKETT (np. Linosom Veneto)/usunąć klepki i wykł pcv	sufit: istn. tynki cem.-wap. + uzupełnienia	1734,
	gabinet prokuratora	14,22m2	wykładzina TARKETT (np. Linosom Veneto)/usunąć klepki i wykł pcv	sufit: sufit podwieszony h=300	2147,
	gabinet prokuratora	16,83m2	wykładzina TARKETT (np. Linosom Veneto)/usunąć klepki i wykł pcv	sufit: sufit podwieszony h=300	1509,
	gabinet prokuratora	16,08m2	wykładzina TARKETT (np. Linosom Veneto)/usunąć klepki i wykł pcv	sufit: sufit podwieszony h=300	1650,
	klatka schodowa	16,78m2	płytki gres	sufit: sufit podwieszony h=300	1737,
		167,96m2		sufit: istn. tynki cem.-wap. + uzupełnienia	1860,
					19879,

- b) Kubatura 3500m<sup>3</sup>
- c) Gabaryty 17,34m x 12,29m x 14,8m
- d) Powierzchnia użytkowa 774,25m<sup>2</sup>

### **3. Forma architektoniczna i funkcja obiektu budowlanego, sposób dostosowania do krajobrazu i otaczającej zabudowy**

Budynek powstał w latach 50 XX w. posiada prostą formę, narzuconą rozmiarami działki i charakterem sąsiedztwa. Od północy graniczy ze starszą kamienicą, oddzieloną murem ogniowym. Ponieważ gabaryty budynku nie zakłócają porządku przestrzennego otoczenia, przedmiotem projektu jest głównie integracja i ujednoczenie elewacji. Zastosowano: ujednoczenie rodzaju zastosowanej stolarki otworowej, plastyczne rozczłonkowanie zbyt masywnej bryły budynku, ukształtowanie minimalnego detalu na elewacji odnoszącego się do tradycyjnych form miejskiej kamienicy.

Funkcja obiektu nie ulegnie zmianie, pozostaje budynkiem użyteczności publicznej, z pomieszczeniami biurowymi oraz salą wielofunkcyjną głównie dla potrzeb ekspozycyjnych.

### **4. Układ konstrukcyjny obiektu**

Budynek wykonano w technologii tradycyjnej, z wykorzystaniem różnych, także odzyskiwanych materiałów (różne wymiary cegieł, niestandardowe grubości murów). Ściany nośne zewnętrzne i wewnętrzne murowane z elementów drobnowymiarowych przenoszą obciążenia od stropów prefabrykowanych typu DZ-3 oraz WPS, opartego o belki stalowe, z wypełnieniem płytami żelbetowymi, stwierdzono także obecność stropów żelbetowych płytowych, jednokierunkowo zbrojonych.

### **5. Kategoria geotechniczna obiektu**

Nie określono.

### **6. Warunki i sposób posadowienia**

Ze względu na zmniejszenie obciążeń budynku w związku z zamianą ścianek murowanych na gipsowo – kartonowe (wg ekspertyzy technicznej) nie występuje konieczność weryfikacji nośności fundamentów.

### **7. Rozwiązania konstrukcyjno – materiałowe elementów konstrukcyjnych i przegród budowlanych**

- a) Projektuje się zmniejszenie istniejących otworów. Uzupełnienia należy wykonać z cegły pełnej, wykorzystując strzępia lub kotwienie w ścianach istniejącej. Okna w piwnicy zamurować, pozostawiając jedynie szczelinę zabezpieczoną kratką wentylacyjną. Uskoki murów

ogniowych zlikwidować zamurując je blokami gazobetonowymi, lub ceramicznymi

- b) Projektuje się zmianę kształtu biegu schodów żelbetowych piętra, przez nadlanie stopni betonem, oraz wzmocnienie ich konstrukcji przez dodanie belek podpierających bieg. Belki będą zamocowane w konstrukcji żelbetowej klatki schodowej i stropu międzykondygnacyjnego przy pomocy kotew wklejanych.
- c) Projektuje się wykonanie dodatkowych otworów w ścianach nośnych, oraz poszerzenie niektórych otworów istniejących. Nad projektowanymi otworami należy wykonać nadproża z belek stalowych dwuteowych h 240 i 100 mm, spawanych ze sobą, opartych na poduszkach betonowych długości minimum 25cm oraz łożu z blachy gr. 10mm, kotwionej w betonie.
- d) projektuje się wykonanie klapy oddymiającej uruchamianej automatycznie systemem instalacji p.poż. W tym celu należy rozebrać fragment stropu gęstożebrowego nad ostatnią kondygnacją oraz wykonać przebicie w górnej warstwie stropodachu. Przebite elementy należy podeprzeć nowymi ściankami wokół projektowanego otworu oddymiającego.
- e) projektuje się wyburzenie istniejących ścianek działowych murowanych (wg części graficznej)
- f) Projektowane ścianki działowe gipsowo - kartonowe np. Lafarge Nida Gips 125A75 12,5cm (2x1,25cm + profil C75, U75 + 2x1,25cm) wypełnione wełną mineralną gr. 5,0, szlifowane i malowane farbą emulsyjną białą. Izolacyjność akustyczna (Rw+C) nie mniejsza niż 51 dB.
- g) Projektowane posadzki wykonać po usunięciu starych powłok. wykonać izolację akustyczną ze styropianu PS E FS 20 grubości 4cm, wylewkę oddylatowaną od ścian paskiem styropianu gr. 1cm (podłoga pływająca) grubości 4cm, gładź samopoziomującą pod wykładzinę TARKETT (np. Linosom Vento) lub płytki ceramiczne.
- h) Projektowane sufity podwieszane mocować mechanicznie kotwami wklejnymi lub rozporowymi do stropu. Sufity na ruszcie aluminiowym 60x60 cm, z wypełnieniem płytami gipsowo – kartonowymi, z wełny mineralnej, lub podobnego materiału (posiadającego odpowiednie atesty dopuszczające do stosowania w budownictwie)
- i) Projektowana jest modernizacja nawierzchni tarasu np. wg technologii REMMERS: stare warstwy tarasu do usunięcia
- fuga FLEXFUGE
  - płytki gres na FLEKKLEBER
  - FUGENBAND wtopiona w drugą warstwę ELASTOSHLAMME

- 2xELASTOSHLAMME
  - folia pcv i wylewka betonowa 4cm
  - styropian 4cmPS-E FS 30
  - izolacja DICKBESCHICHTUNG
  - gruntowanie stropu bet. KIESOL GRUNT
- j) Istniejące wewnętrzne tynki cementowo – wapienne zachować ze względu na dobrą kondycję, w razie potrzeby, skuć obluźowane fragmenty, wypełnić ubytki i wyrównać.
- k) W pomieszczeniach higieniczno – sanitarnych usunąć stare płytki. Nowe układać do wysokości min. 2m. W pomieszczeniu gospodarczym na parterze i w socjalnym na drugim piętrze ułożyć płytki do wys. 150 wokół blatów, zlewu i umywalki, jako zabezpieczenie przed zachlapaniem ścian.
- l) Ocieplenie elewacji wykonać styropianem PS E FS 10 grubości 10cm, mocowanym mechanicznie (6 kotew / 1m<sup>2</sup>) stosując boniowanie i dekoracje o grubości n x 3cm, zgodnie z rysunkiem elewacji. Tynkowanie metodą mokrą, cienkowarstwową, z zachowaniem kolorystyki podanej na rysunku elewacji. Od strony północnej (mur ogniowy) ocieplenie wykonać z wełny mineralnej.
- m) Istniejące gzymsy, szpalety okien, piony wentylacyjne docieplić styropianem gr. 4cm (tynk jak na elewacji)
- n) Ocieplenie ścian piwnic wykonać do głębokości min 1m poniżej poziomu gruntu, oraz do poziomu parteru stosując polistyren ekstrudowany grubości 5cm, nienasiąkliwy. Izolację przeciwwilgociową pionową wykonać stosując np. technologie Remmers:
- tynk dekoracyjny mozaikowy
  - REMMERS Dickbeschichtung
  - polistyren ekstrudowany 10cm (1m poniżej poziomu terenu)
  - klejony preparatem REMMERS Dickbeschichtung
  - warstwa izolująca REMMERS Dickbeschichtung
  - wyrównanie REMMERS Dichtspachtel
  - warstwa szczepna REMMERS Sulfatexschlamme
  - gruntowanie REMMERS Kiesol grunt
- Przy odsadźce fundamentowej wykonać fasetę szpachlą Dichtspachtel
- o) Rury spustowe rynien należy zamocować w odległości min 2 cm od projektowanej powierzchni elewacji po wykonaniu docieplenia i tynku zewnętrznego
- p) Na ścianach ogniowych, czapach pionów wentylacyjnych, gzymsach wykonać obróbki blacharskie z blachy ocynkowanej.

- q) Parapety zewnętrzne systemowe, lub wykonanie z blachy ocynkowanej, malowanej w kolorze RAL 9002 lub zbliżonym, po uzgodnieniu z inwestorem.
- r) Na klatce schodowej i wokół tarasu wykonać balustradę z rur stalowych nierdzewnych lub chromoniklowych.
- s) Na zadaszaniu żelbetowym nad wejściem głównym, wykonać tympanon z lekkiego betonu komórkowego, obróbkę blacharską w części frontowej i przy styku z elewacją, blaszane kapinosy oraz pokrycie papą termozgrzewalną.

## **8. Warunki korzystania przez osoby niepełnosprawne, w szczególności poruszające się na wózkach inwalidzkich**

Parter budynku jest dostępny z poziomego terenu dla niepełnosprawnych poruszających się na wózkach, za pomocą platformy przychodowej, mocowanej w ścianie klatki schodowej przy głównym wejściu.

Na parterze znajduje się również toaleta przystosowana do potrzeb niepełnosprawnych, posiadająca drzwi szerokości 1m z samozamykaczem, podniesioną muszlę ustępową, poręcz do przesiadania się z wózka, umywalkę dostosowaną dla osób poruszających się na wózkach inwalidzkich, przycisk do wzywania pomocy.

Przy głównym wejściu znajduje się przycisk wzywający do otwarcia drugiego skrzydła drzwi wejściowych, ułatwiający dostanie się na platformę.

Wszystkie drzwi na parterze posiadają szerokość minimum 90 cm w świetle ościeżnicy.

## **9. Charakterystyka energetyczna i ekologiczna**

- a) bilans mocy urządzeń
  - moc szczytowa (przyłączeniowa) 80 kW
  - moc zainstalowana 164,6 kW
- b) właściwości cieplne przegród zewnętrznych (po dociepleniu)
  - ściany zewnętrzne istniejące  $U = 0,32 \text{ W/m}^2\text{K}$
  - stropodach wentylowany  $U = 0,18 \text{ W/m}^2\text{K}$
  - okna  $U = 1,6 \text{ W/m}^2\text{K}$
  - drzwi zewnętrzne  $U = 1.6 \text{ W/m}^2\text{K}$
- c) Zapotrzebowanie na ciepło po I etapie modernizacji budynku (wymiana stolarki zewnętrznej)  $Q = 67 \text{ kW}$
- d) Zapotrzebowanie na ciepło po II etapie modernizacji budynku (ocieplenie ścian zewnętrznych i dachu z uwzględnioną wymianą stolarki okiennej z I etapu modernizacji)  $Q = 47 \text{ kW}$

Przyjęte w projekcie rozwiązania technologiczno – materiałowe spełniają wymagania izolacyjności cieplnej i inne związane z oszczędnością energii

## 10. Wpływ obiektu na środowisko i jego wykorzystanie oraz na zdrowie ludzi i obiekty sąsiednie

- a) zapotrzebowanie na wodę do celów sanitarnych –  $8,4\text{m}^3/\text{h}$ .
- b) Odprowadzenie ścieków bytowych i technologicznych do miejskiej sieci kanalizacji sanitarnej, w ilości j.w.
- c) Śmieci usuwane będą do ogólnodostępnego śmietnika znajdującego się na działce
- d) emisja zanieczyszczeń
  - gazowych – nie występuje
  - pyłowych – nie występuje
  - płynnych – nie występuje
- e) rodzaj i ilość wytwarzanych odpadów: odpady bytowe w ilości ok.  $1,5\text{m}^3/\text{miesiąc}$  gromadzone w kontenerze śmietnikowym na terenie należącym do inwestora i usuwane przez przedsiębiorstwo zajmujące się odbiorem śmieci na terenie miasta.
- f) emisja hałasu, wibracji, promieniowania (w szczególności jonizującego), pola elektromagnetycznego i innych zakłóceń – nie występuje
- g) wpływ obiektu na istniejący drzewostan, powierzchnię ziemi, w tym glebę, wody powierzchniowe i podziemne – inwestycja nie ma wpływu na w/w elementy. Wody opadowe odprowadzane będą do miejskiej sieci kanalizacji deszczowej, zanieczyszczenie gleby nie występuje, istniejący drzewostan w pobliżu inwestycji pozostanie nienaruszony
- h) Sąsiedztwo innych budynków z pomieszczeniami przeznaczonymi na pobyt ludzi umożliwi naturalne oświetlenie tych pomieszczeń z uwzględnieniem warunków technicznych §13 ust.1 pkt 1, §57 Pomieszczenia przeznaczone na pobyt ludzi w przebudowywanym budynku posiadają zapewnione oświetlenie dzienne dostosowane do jego przeznaczenia, wielkości i kształtu z uwzględnieniem warunków technicznych §13 ust.1 pkt 1, §57

## II. Warunki ochrony przeciwpożarowej

[na podstawie Dz.U.2003.121.1137 – Rozporządzenia Ministra Spraw Wewnętrznych i Administracji w sprawie uzgadniania projektu budowlanego pod względem ochrony przeciwpożarowej]

### 1. Powierzchnie, wysokość i liczba kondygnacji

Budynek posiada 4 kondygnacje, mają one powierzchnie (licząc od piwnic):  $186,84\text{m}^2$ ;  $155,25\text{m}^2$ ;  $97,84\text{m}^2$ ;  $166,36\text{m}^2$ ;  $167,96\text{m}^2$  co daje łącznie  $774,25\text{m}^2$  Pozwala to na zastosowanie jednej strefy pożarowej (dopuszczalna wielkość w budynku niskim wielokondygnacyjnym ZL III to  $8000\text{m}^2$ ) poza wydzieloną klatką schodową.

## **2. odległość od obiektów sąsiadujących**

Budynek przylega do niższego budynku od strony północnej. Są one oddzielone murem ogniowym, odległość okien w ścianach między oddzieleniem pożarowym jest większa niż 2m. Pozostałe obiekty znajdują się w odległości większej niż 20m.

## **3. parametry pożarowe występujących substancji palnych**

nie dotyczy

## **4. przewidywaną gęstość obciążenia ogniowego**

nie dotyczy

## **5. kategorię zagrożenia ludzi, przewidywaną liczbę osób na każdej kondygnacji i w poszczególnych pomieszczeniach**

Budynek stanowi jedną strefę pożarową, klasyfikuje się do kategorii ZL III, przy czym nie dotyczy to kondygnacji piwnic, gdzie znajdują się pomieszczenia gospodarcze.

## **6. ocenę zagrożenia wybuchem pomieszczeń oraz przestrzeni zewnętrznych**

W budynku nie przewiduje się pomieszczeń zagrożonych wybuchem

## **7. podział obiektu na strefy pożarowe**

Budynek stanowi jedną strefę pożarową, z wyłączeniem głównej klatki schodowej

## **8. klasę odporności pożarowej budynku oraz klasę odporności ogniowej i stopień rozprzestrzeniania ognia elementów budowlanych**

Dla budynku średniowysokiego, wielokondygnacyjnego, kategorii ZL III przewiduje się klasę odporności pożarowej B. Dla tej klasy stosuje się klasy odporności ogniowej dla poszczególnych elementów budynku:

główna konstrukcja nośna: R120

konstrukcja dachu R 30

strop REI 60

ściana zewnętrzna EI 60

ściana wewnętrzna EI 30

przekrycie dachu E 30

## **9. warunki ewakuacji, oświetlenie awaryjne (bezpieczeństwa i ewakuacyjne) oraz przeszkodowe**

Ze względu na konieczność uzyskania odstępstwa od obowiązujących warunków technicznych dla istniejącej klatki schodowej która nie spełnia ich wymogów, w budynku zostanie zastosowane oświetlenie awaryjne przeciwpożarowe, umieszczone na wszystkich drogach ewakuacyjnych i wyjściach z pomieszczeń.

## **10. sposób zabezpieczenia przeciwpożarowego instalacji użytkowych**

Wszystkie elementy instalacyjne przy przejściach przez ściany oddzielenia pożarowego będą posiadać klapy odcinające. Dodatkowo będą zastosowane materiały pęczniące w wysokiej temperaturze, zapewniające szczelność przejść przez przegrody. Istniejące kanały wentylacji grawitacyjnej, wykorzystane dla wentylacji mechanicznej, są murowane z cegły pełnej, zapewniając odporność ogniową REI 60.

## **11. dobór urządzeń przeciwpożarowych w obiekcie,**

W budynku projektuje się:

- a) wewnętrzne hydranty przeciwpożarowe  $\varnothing 25$  na każdej kondygnacji,
- b) klapy oddymiające pionową drogę ewakuacyjną
- c) sygnalizację pożarową: system obejmować będzie całość budynku, instalacja wykonana przewodami typu YnTKSY czujkami optycznymi i temperaturowymi dymu, ręcznymi ostrzegaczami pożaru centralka sygnalizacyjna zabudowana w pomieszczeniu portierni na parterze

Nie projektuje się samoczynnych urządzeń gaszących.

## **12. wyposażenie w gaśnice**

Obiekt należy wyposażyć w przeciwpożarowy sprzęt podręczny w postaci gaśnic proszkowych w takiej ilości, aby jednostka środka gaśniczego przypadła na każde  $100\text{m}^2$  (2kg gaśnicę proszkową GPr6). Gaśnice należy umieścić w pobliżu wyjść z budynku oraz w węzłach ciągów komunikacyjnych.

## **13. zaopatrzenie w wodę do zewnętrznego gaszenia pożaru**

Budynek znajduje się na terenie miasta Rzeszowa i do zewnętrznego gaszenia pożaru korzysta z miejskiej sieci wodociągowej przy ul. Szopena (2 hydranty o wydajności min. 20 l/s)

## **14. drogi pożarowe**

Budynek średniowysoki, zaliczony do kategorii zagrożenia ludzi ZL III, musi posiadać drogę pożarową, o spadkach nie większych niż 5%, i dopuszczalnym nacisku na oś powyżej 100 kN. Rolę drogi pożarowej pełni ulica Szopena w odległości od głównego wejścia 5-15m.

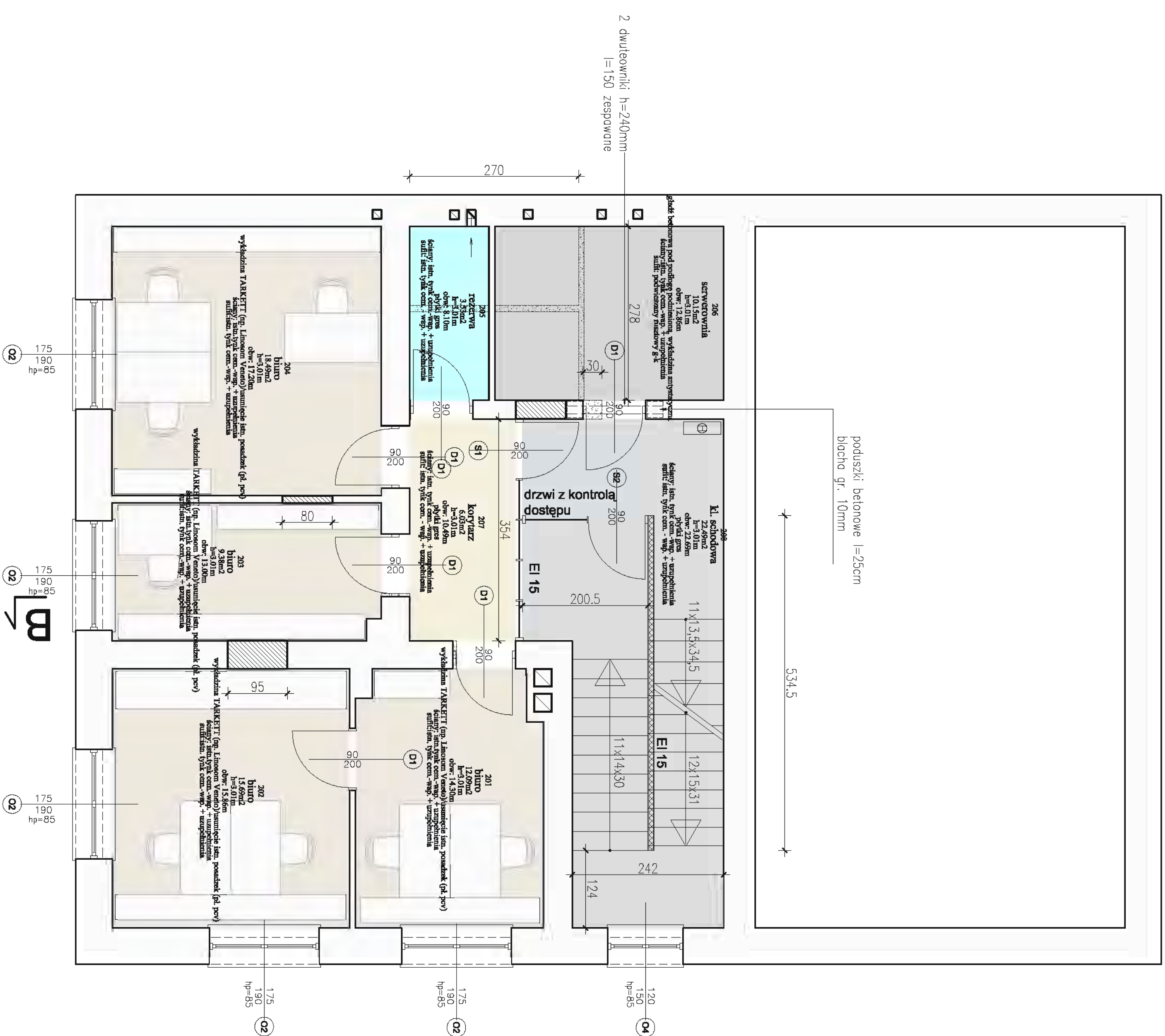
projektant architektury  
mgr inż. arch. Roman ORLEWSKI  
A 69/77

projektant konstrukcji  
mgr inż. Joanna Chyła  
B-340/80





→ B




Nr	Nazwa	Pow (m <sup>2</sup> )	Zestawienie pomieszczeń	wył. szkielet	wył. szkielet	wył. szkielet	Obwód
201	bluno	12.09m <sup>2</sup>	wykładziną TARKETT (np. Imoson Varso) /uszczelnienie ścian, posadzka (pł. pcv)	ściany: ścian, tylnik, cenn., -warp. + uzupełnienia	sufit: ścian, tylnik, cenn., -warp. + uzupełnienia	ściany: ścian, tylnik, cenn., -warp. + uzupełnienia	1430
202	bluno	13.69m <sup>2</sup>	wykładziną TARKETT (np. Imoson Varso) /uszczelnienie ścian, posadzka (pł. pcv)	ściany: ścian, tylnik, cenn., -warp. + uzupełnienia	sufit: ścian, tylnik, cenn., -warp. + uzupełnienia	ściany: ścian, tylnik, cenn., -warp. + uzupełnienia	1586
203	bluno	9.38m <sup>2</sup>	wykładziną TARKETT (np. Imoson Varso) /uszczelnienie ścian, posadzka (pł. pcv)	ściany: ścian, tylnik, cenn., -warp. + uzupełnienia	sufit: ścian, tylnik, cenn., -warp. + uzupełnienia	ściany: ścian, tylnik, cenn., -warp. + uzupełnienia	1300
204	bluno	18.49m <sup>2</sup>	wykładziną TARKETT (np. Imoson Varso) /uszczelnienie ścian, posadzka (pł. pcv)	ściany: ścian, tylnik, cenn., -warp. + uzupełnienia	sufit: ścian, tylnik, cenn., -warp. + uzupełnienia	ściany: ścian, tylnik, cenn., -warp. + uzupełnienia	1720
205	rezerwa	3.53m <sup>2</sup>	gładź betonowa pod podłogę podstuszną, wykładziną antystatyczną	ściany: ścian, tylnik, cenn., -warp. + uzupełnienia	sufit: ścian, tylnik, cenn., -warp. + uzupełnienia	ściany: ścian, tylnik, cenn., -warp. + uzupełnienia	810
206	rezerwa	10.13m <sup>2</sup>	gładź betonowa pod podłogę podstuszną, wykładziną antystatyczną	ściany: ścian, tylnik, cenn., -warp. + uzupełnienia	sufit: ścian, tylnik, cenn., -warp. + uzupełnienia	ściany: ścian, tylnik, cenn., -warp. + uzupełnienia	1286
207	Korytarz	6.03m <sup>2</sup>	gładź gipsowa	ściany: ścian, tylnik, cenn., -warp. + uzupełnienia	sufit: ścian, tylnik, cenn., -warp. + uzupełnienia	ściany: ścian, tylnik, cenn., -warp. + uzupełnienia	1048.54
208	Kl. schodowa	22.49m <sup>2</sup>	gładź gipsowa	ściany: ścian, tylnik, cenn., -warp. + uzupełnienia	sufit: ścian, tylnik, cenn., -warp. + uzupełnienia	ściany: ścian, tylnik, cenn., -warp. + uzupełnienia	2269.14
		97.48m <sup>2</sup>					11449.88

↖ A

↖ A

- LEGENDA:
- ściany istniejące do pozostawienia
  - ściany istniejące do wyburzenia
  - ściany projektowane do wyburzenia
  - gipsowo – kartonowe np. Lafarge Nida Gips 125x75  
12,5cm (2x1,25cm + profil C75, U75 + 2x1,25cm) wypełnione wełną mineralną gr. 50, szlifowane i malowane farbą emulsyjną białą, izolacyjność dźwiękowa (Rw+C) nie mniejsza niż 51 dB.
  - hydranty wewnętrzne p.poz. ø25mm
  - wentylatory osłone
  - w dachowych kanałach wentylacji grawitacyjnej



ul. Wyzwolenia 17/18, 01-116 Warszawa  
www.orlewski.pl

Biuro projektowe i inżynierskie specjalizujące się w projektach architektonicznych i inżynierskich

Instytut Państwowych Zakładów Technicznych  
ul. J. Piłsudskiego 26, Warszawa

Biuro: **Projekt i Piętra**

data: **1:50**

opracowanie: **CEWALIK 2008**

PROJEKTOWAŁ: **Orlewski**

ARCHITECTURA: **RAMAKI OLSZAKI**

SPRACOWAŁ: **Jan Mik**

OPRACOWAŁ: **Jan Mik**

tytuł: **A-03**

skala: **1:50**

opracowanie: **CEWALIK 2008**

PROJEKTOWAŁ: **Orlewski**

ARCHITECTURA: **RAMAKI OLSZAKI**

SPRACOWAŁ: **Jan Mik**

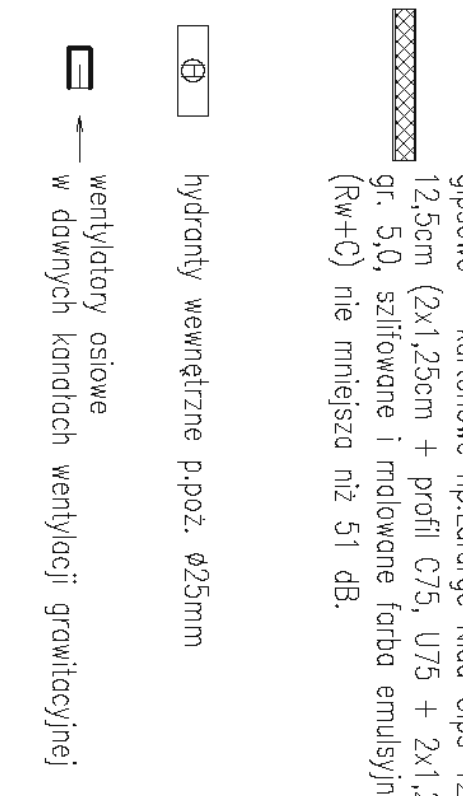
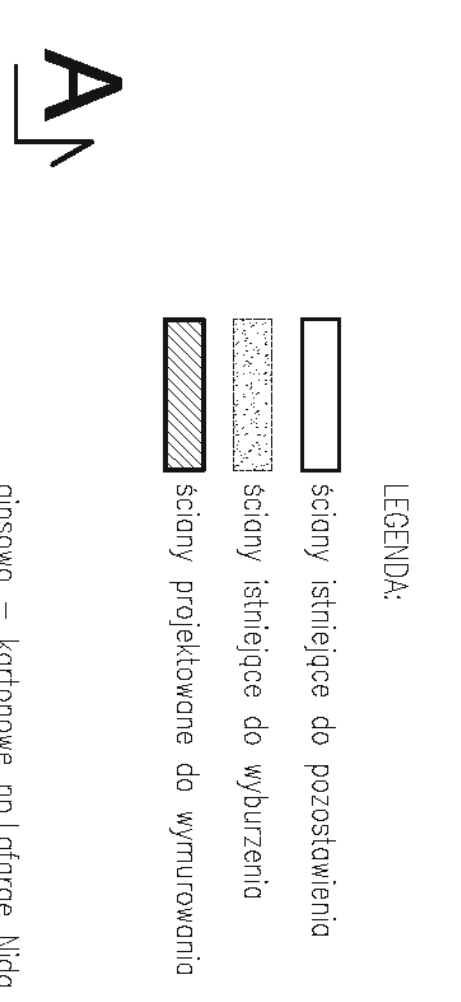
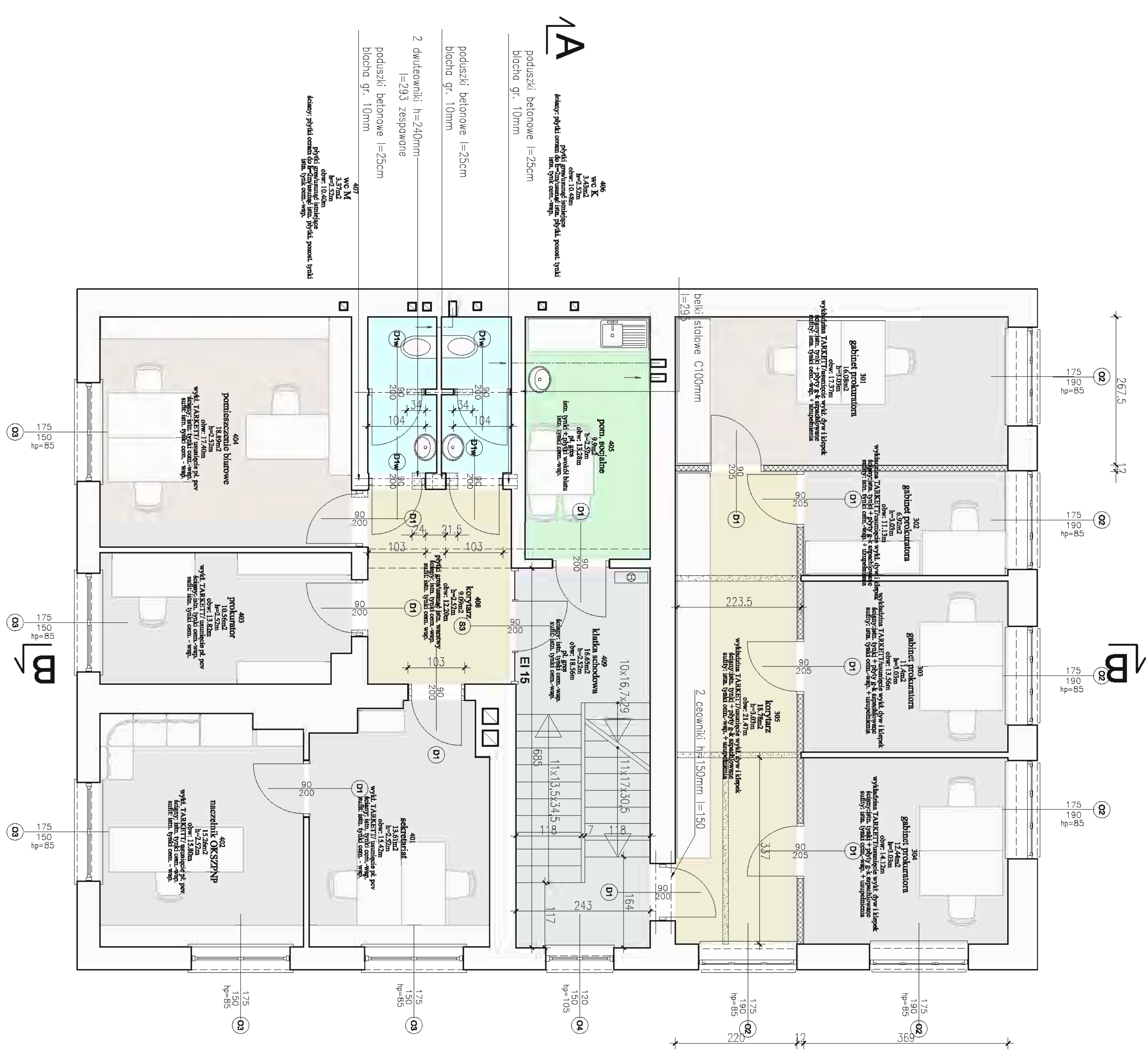
OPRACOWAŁ: **Jan Mik**


tytuł: **A-03**

skala: **1:50**

opracowanie: **CEWALIK 2008**

Nr	Nazwa	Pow. (m <sup>2</sup> )	wyk. poszoki	Zestawienie pomieszczeń	wyk. sufitu	Obróbki
301	gablnica produktowa	16,6m <sup>2</sup>	wykładziną TARKETT Transmucje wykł. dzw. Hipeq	ściany: ścian. tynki + płyty g-k zgrubnione	sufity: ścian. tynki cem.-warp. + uzupełnienia	1177
302	gablnica produktowa	16,6m <sup>2</sup>	wykładziną TARKETT Transmucje wykł. dzw. Hipeq	ściany: ścian. tynki + płyty g-k zgrubnione	sufity: ścian. tynki cem.-warp. + uzupełnienia	1177
303	gablnica produktowa	11,4m <sup>2</sup>	wykładziną TARKETT Transmucje wykł. dzw. Hipeq	ściany: ścian. tynki + płyty g-k zgrubnione	sufity: ścian. tynki cem.-warp. + uzupełnienia	1356
304	gablnica produktowa	12,4m <sup>2</sup>	wykładziną TARKETT Transmucje wykł. dzw. Hipeq	ściany: ścian. tynki + płyty g-k zgrubnione	sufity: ścian. tynki cem.-warp. + uzupełnienia	1412
305	korpusarz	18,7m <sup>2</sup>	wykładziną TARKETT Transmucje wykł. dzw. Hipeq	ściany: ścian. tynki + płyty g-k zgrubnione	sufity: ścian. tynki cem.-warp. + uzupełnienia	2147
401	sedziarnia	13,61m <sup>2</sup>	wykł. TARKETT Transmucje pl. pow	ściany: ścian. tynki cem.-warp.	sufity: ścian. tynki cem.-warp.	1542
402	maszynik OKSZYN	15,6m <sup>2</sup>	wykł. TARKETT Transmucje pl. pow	ściany: ścian. tynki cem.-warp.	sufity: ścian. tynki cem.-warp.	1582
403	produktur	10,56m <sup>2</sup>	wykł. TARKETT Transmucje pl. pow	ściany: ścian. tynki cem.-warp.	sufity: ścian. tynki cem.-warp.	1382
404	podzielenie biurowe	18,89m <sup>2</sup>	wykł. TARKETT Transmucje pl. pow	ściany: ścian. tynki cem.-warp.	sufity: ścian. tynki cem.-warp.	1740
405	podzielenie biurowe	9,9m <sup>2</sup>	pl. gres	ściany: ścian. tynki + płyty g-k zgrubnione	ściany: ścian. tynki cem.-warp.	1328
406	wc K	3,43m <sup>2</sup>	pl. gres	ściany: płytki ceram. do h=2m/wszystkie ścian. płytki poszok. tynki	ściany: ścian. tynki cem.-warp.	1048
407	wc M	3,37m <sup>2</sup>	pl. gres	ściany: płytki ceram. do h=2m/wszystkie ścian. płytki poszok. tynki	ściany: ścian. tynki cem.-warp.	1040
408	korpusarz	9,09m <sup>2</sup>	pl. gres	ściany: ścian. tynki cem.-warp.	sufity: ścian. tynki cem.-warp.	1220
409	Klatka schodowa	16,63m <sup>2</sup>	pl. gres	ściany: ścian. tynki cem.-warp.	sufity: ścian. tynki cem.-warp.	1856
						20501




  
 ul. Wesoła 100, 20-010 Olsztyn  
 tel. 12 25 12 12 12  
 www.orlewski.pl

Niniejszy projekt służy jako materiał pomocniczy do realizacji inwestycji. Nie należy go wykorzystywać do celów innych niż te, dla których został opracowany.

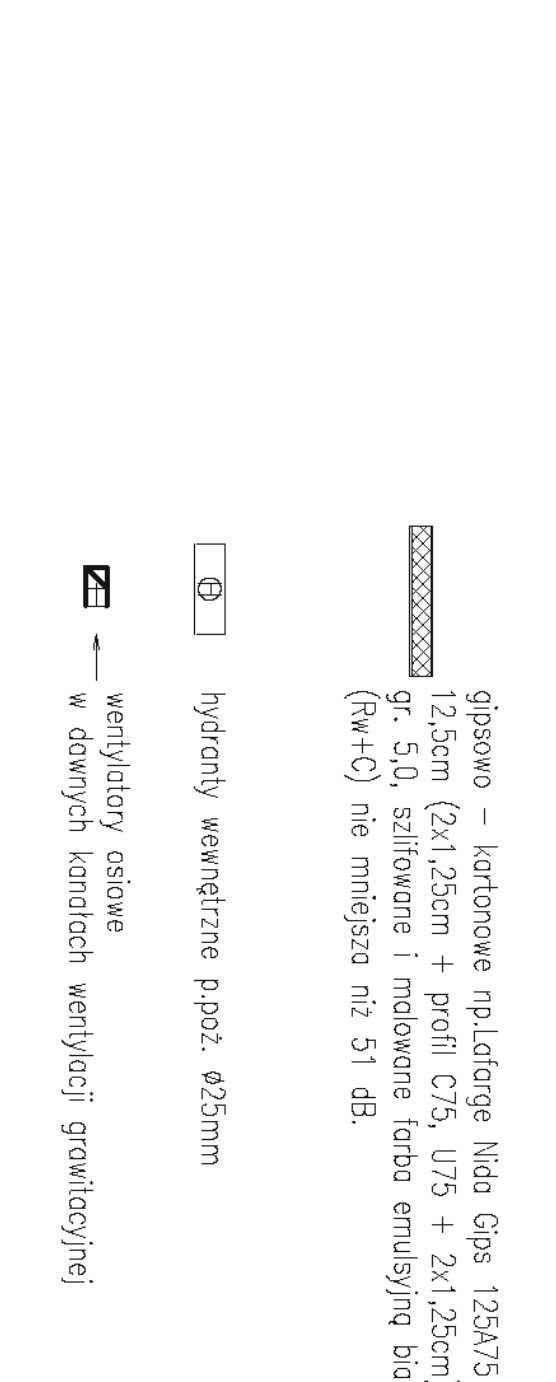
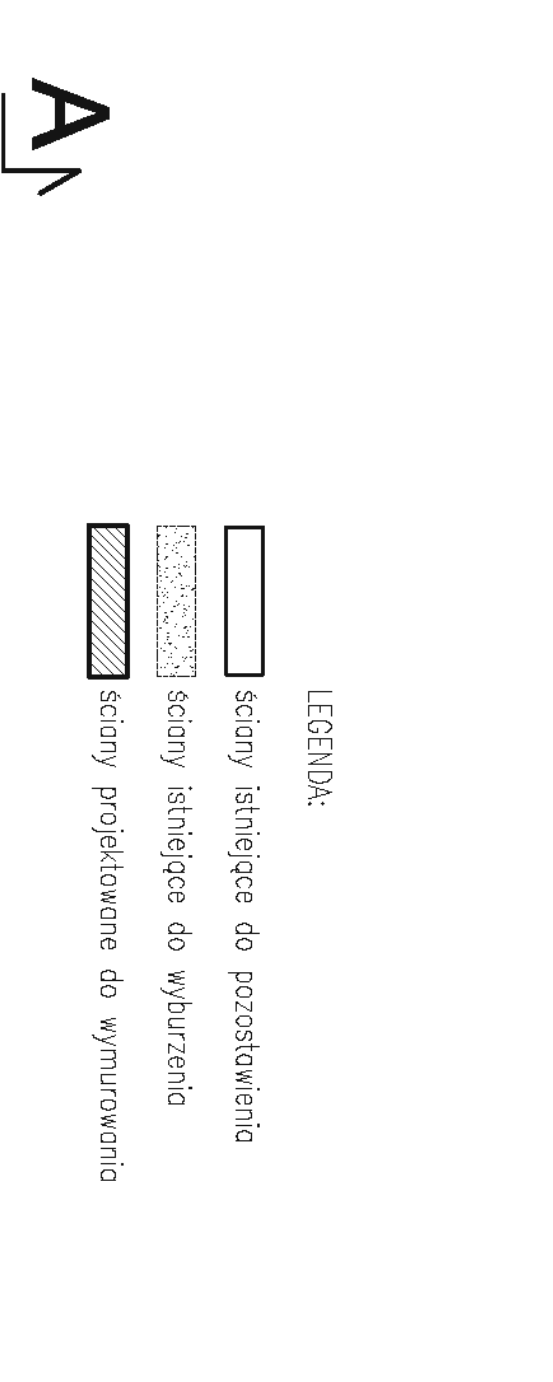
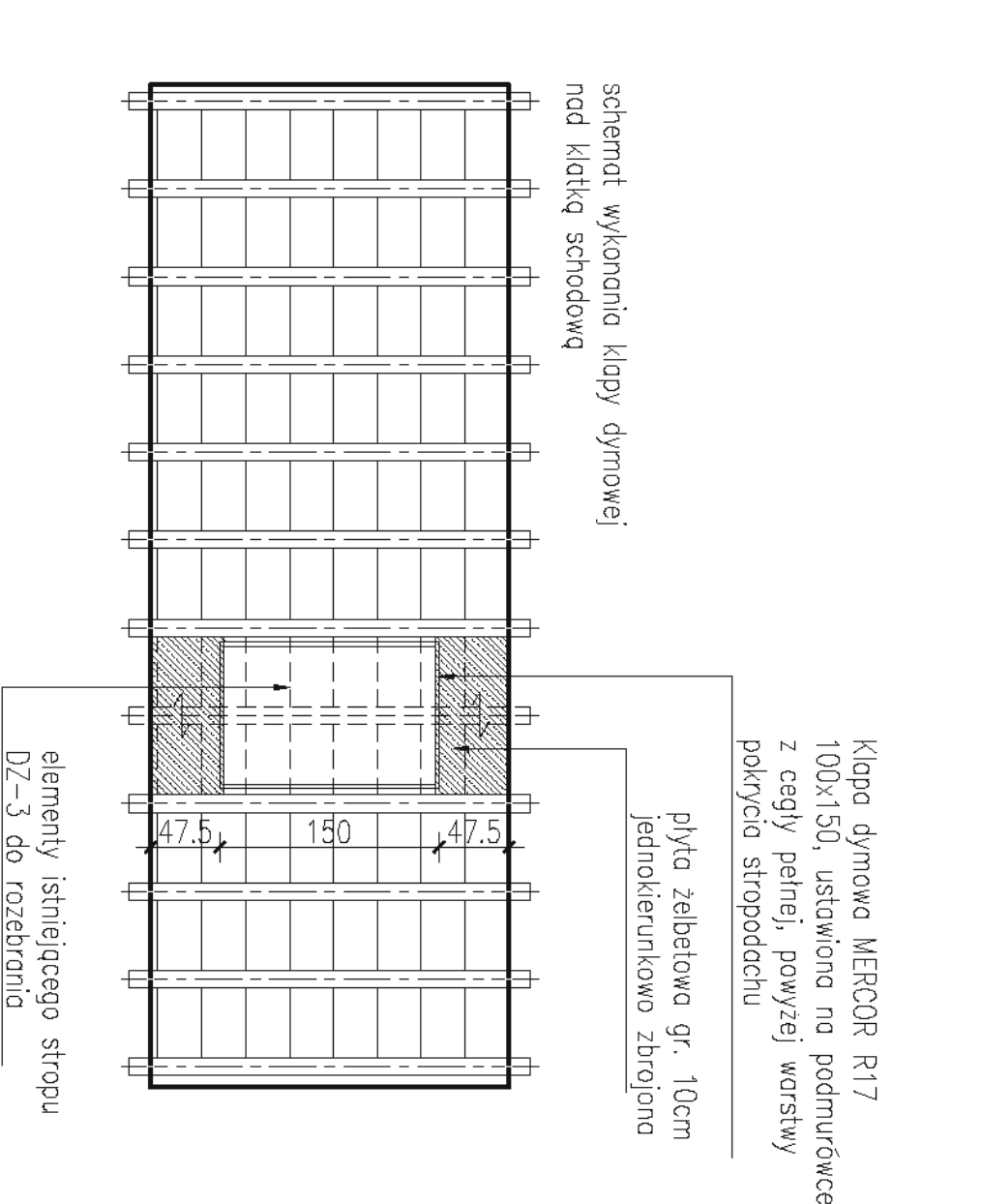
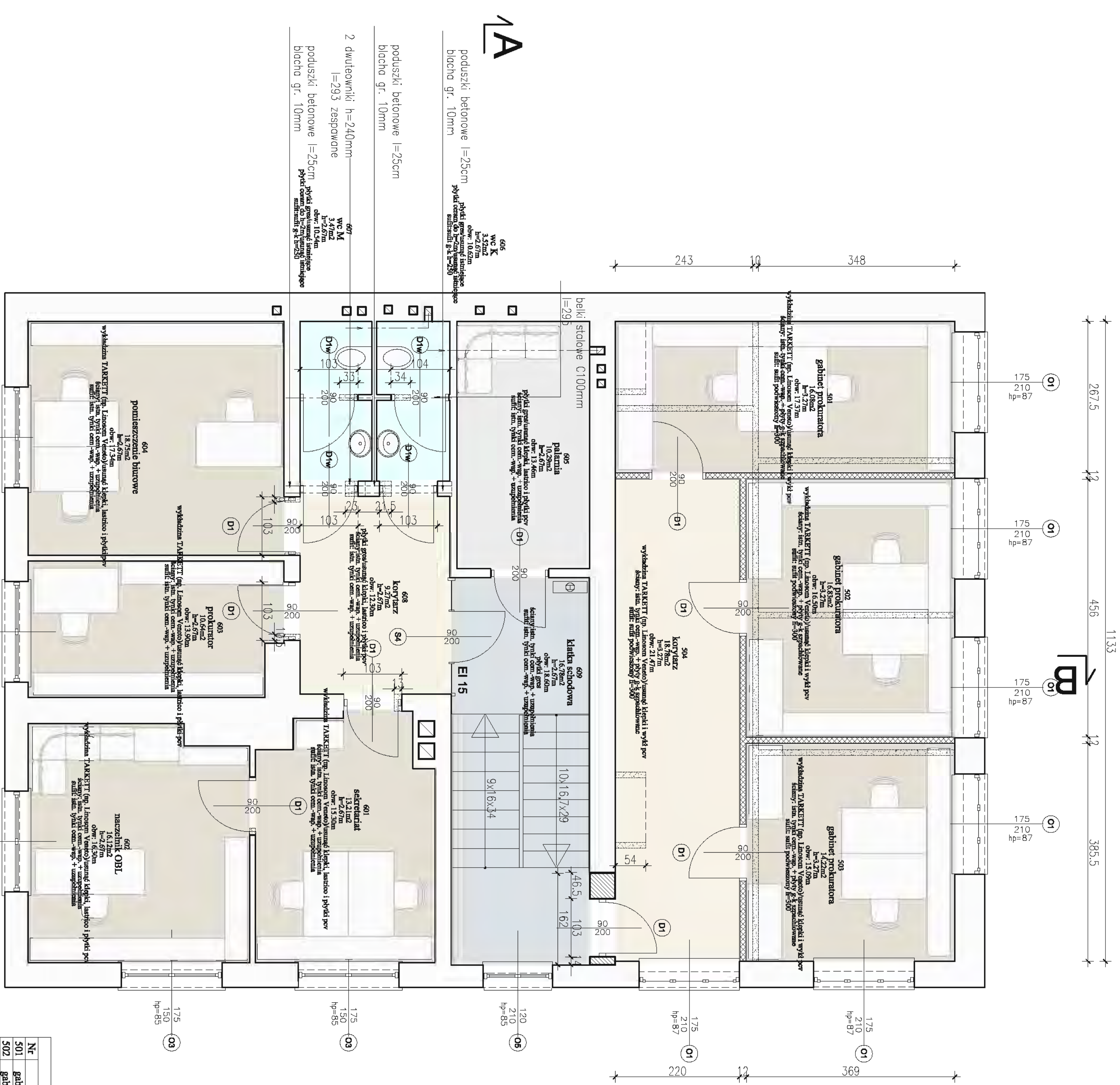
**ORLEWSKI ARCHITECTURE & DESIGN**  
 ul. Wesoła 100, 20-010 Olsztyn  
 tel. 12 25 12 12 12  
 www.orlewski.pl

**INSTITUT PRACOWNIKÓW ARCHITEKTUR**  
 ul. Wesoła 100, 20-010 Olsztyn  
 tel. 12 25 12 12 12  
 www.orlewski.pl

**Projekt Wykonawczy**  
 1:50  
 2008

**PROJEKTOWAŁ** **WYKONAŁ** **PRZEGLĄDAŁ**  
 ARCHITEKTURA **ROMAN OLSZANEK** **A. BERT**  
 SPRAWDZIŁ **Jan Mielke** **A. KOSIŃSKI**  
 OPINIOUJĄCY **Przemysław**

**PROJEKTOWAŁ** **WYKONAŁ** **PRZEGLĄDAŁ**  
**ARCHITEKTURA** **ROMAN OLSZANEK** **A. BERT**  
**SPRAWDZIŁ** **Jan Mielke** **A. KOSIŃSKI**  
**OPINIOUJĄCY** **Przemysław**



Nr	Nazwa	Pow. (m <sup>2</sup> )	Wyk. posadzki	Zaszwycowanie pomieszczeń	Wyk. ścian	Wyk. sufitu	Obwód
501	główny produktora	16,08m <sup>2</sup>	wykładzina TARKETT (gr. Linoform Veneto) usunąć klepek i wyki poz	ściany: istn. wyki cem.-wsp. + pływ G&K szpachlowana	sufit: sufit podwieszony H-300	1737	
502	główny produktora	16,83m <sup>2</sup>	wykładzina TARKETT (gr. Linoform Veneto) usunąć klepek i wyki poz	ściany: istn. wyki cem.-wsp. + pływ G&K szpachlowana	sufit: sufit podwieszony H-300	1650	
503	główny produktora	14,22m <sup>2</sup>	wykładzina TARKETT (gr. Linoform Veneto) usunąć klepek i wyki poz	ściany: istn. wyki cem.-wsp. + pływ G&K szpachlowana	sufit: sufit podwieszony H-300	1509	
504	korytarz	18,78m <sup>2</sup>	wykładzina TARKETT (gr. Linoform Veneto) usunąć klepek i wyki poz	ściany: istn. wyki cem.-wsp. + pływ G&K szpachlowana	sufit: sufit podwieszony H-300	2147	
601	sekcja	13,21m <sup>2</sup>	wykładzina TARKETT (gr. Linoform Veneto) usunąć klepek i wyki poz	ściany: istn. wyki cem.-wsp. + uszpanowana	sufit: istn. wyki cem.-wsp. + uszpanowana	1530	
602	naczelnik OBI	16,12m <sup>2</sup>	wykładzina TARKETT (gr. Linoform Veneto) usunąć klepek i wyki poz	ściany: istn. wyki cem.-wsp. + uszpanowana	sufit: istn. wyki cem.-wsp. + uszpanowana	1630	
603	produktora	10,64m <sup>2</sup>	wykładzina TARKETT (gr. Linoform Veneto) usunąć klepek i wyki poz	ściany: istn. wyki cem.-wsp. + uszpanowana	sufit: istn. wyki cem.-wsp. + uszpanowana	1390	
604	produktora	18,75m <sup>2</sup>	wykładzina TARKETT (gr. Linoform Veneto) usunąć klepek i wyki poz	ściany: istn. wyki cem.-wsp. + uszpanowana	sufit: istn. wyki cem.-wsp. + uszpanowana	1734	
605	produktora	10,29m <sup>2</sup>	wykładzina TARKETT (gr. Linoform Veneto) usunąć klepek i wyki poz	ściany: istn. wyki cem.-wsp. + uszpanowana	sufit: istn. wyki cem.-wsp. + uszpanowana	1346	
606	produktora	3,52m <sup>2</sup>	wykładzina TARKETT (gr. Linoform Veneto) usunąć klepek i wyki poz	ściany: istn. wyki cem.-wsp. + uszpanowana	sufit: istn. wyki cem.-wsp. + uszpanowana	1062	
607	WC K	3,47m <sup>2</sup>	wykładzina TARKETT (gr. Linoform Veneto) usunąć klepek i wyki poz	ściany: istn. wyki cem.-wsp. + uszpanowana	sufit: istn. wyki cem.-wsp. + uszpanowana	1054	
608	WC M	1,42m <sup>2</sup>	wykładzina TARKETT (gr. Linoform Veneto) usunąć klepek i wyki poz	ściany: istn. wyki cem.-wsp. + uszpanowana	sufit: istn. wyki cem.-wsp. + uszpanowana	1830	
609	kuchnia szkodowa	167,96m <sup>2</sup>	wykładzina TARKETT (gr. Linoform Veneto) usunąć klepek i wyki poz	ściany: istn. wyki cem.-wsp. + uszpanowana	sufit: istn. wyki cem.-wsp. + uszpanowana	19879	

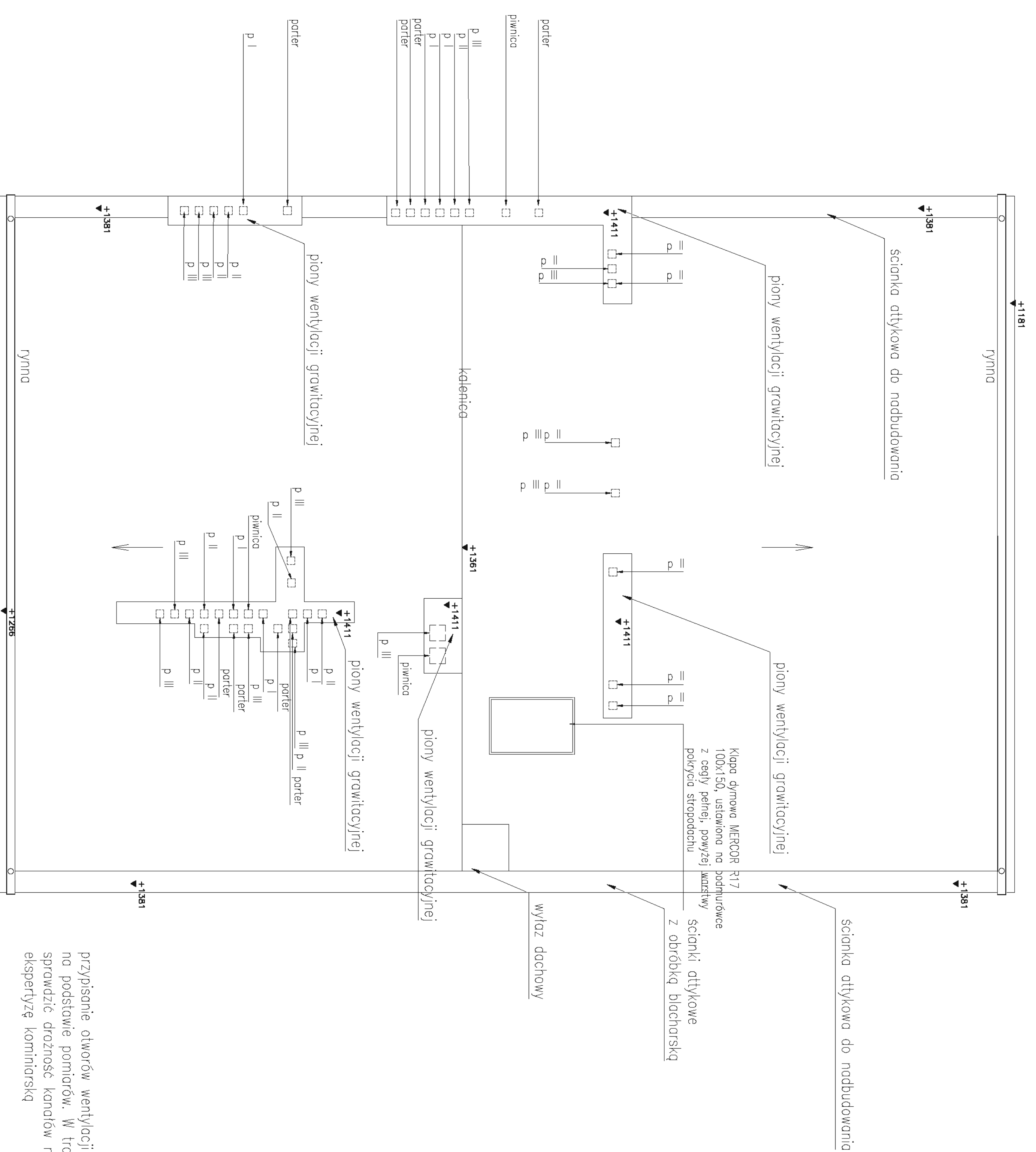
ul. Wyzwolenia 100, 11-110 Olsztyn  
 tel. 85 422 11 11  
 www.orlewski.pl

Projektant: **ORLEWSKI ARCHITECTURE & DESIGN**  
 Inżynier: **Jan Mik**  
 Data: **1-5-2018**

Nazwa: **Instytut Państwowy Instytut Geograficzny**  
 Adres: **ul. Wyzwolenia 100, 11-110 Olsztyn**

Tytuł: **Projekt wykonawczy**  
 Skala: **1:50**  
 Oznaczenie: **RYZYT III PIĘTRA**  
 Kod: **A-05**

Projektant: **ORLEWSKI ARCHITECTURE & DESIGN**  
 Inżynier: **Jan Mik**  
 Data: **1-5-2018**



przyjęcie otworów wentylacji grawitacyjnej do pomieszczeń na podstawie pomiarów. W trakcie prac budowlanych należy sprawdzić drożność kanałów na całej długości, lub wykonać ekspertyzę kominiarską



ul. Wyzwolenia 172B 01-110 Warszawa  
tel. 22 628 41 00  
www.orlewski.pl

projekt: przebudowa i modernizacja systemu wentylacji mechanicznej na potrzeby

szkolnictwa zawodowego w Warszawie

adres: ul. Wyzwolenia 172B 01-110 Warszawa

instytut: Instytut Przemysłowo-Techniczny

instytut: Instytut Przemysłowo-Techniczny

instytut: Instytut Przemysłowo-Techniczny

instytut: Instytut Przemysłowo-Techniczny

instytut: Instytut Przemysłowo-Techniczny

instytut: Instytut Przemysłowo-Techniczny

instytut: Instytut Przemysłowo-Techniczny

instytut: Instytut Przemysłowo-Techniczny

instytut: Instytut Przemysłowo-Techniczny

instytut: Instytut Przemysłowo-Techniczny

instytut: Instytut Przemysłowo-Techniczny

instytut: Instytut Przemysłowo-Techniczny

instytut: Instytut Przemysłowo-Techniczny

instytut: Instytut Przemysłowo-Techniczny

instytut: Instytut Przemysłowo-Techniczny

instytut: Instytut Przemysłowo-Techniczny

instytut: Instytut Przemysłowo-Techniczny

instytut: Instytut Przemysłowo-Techniczny

instytut: Instytut Przemysłowo-Techniczny

instytut: Instytut Przemysłowo-Techniczny

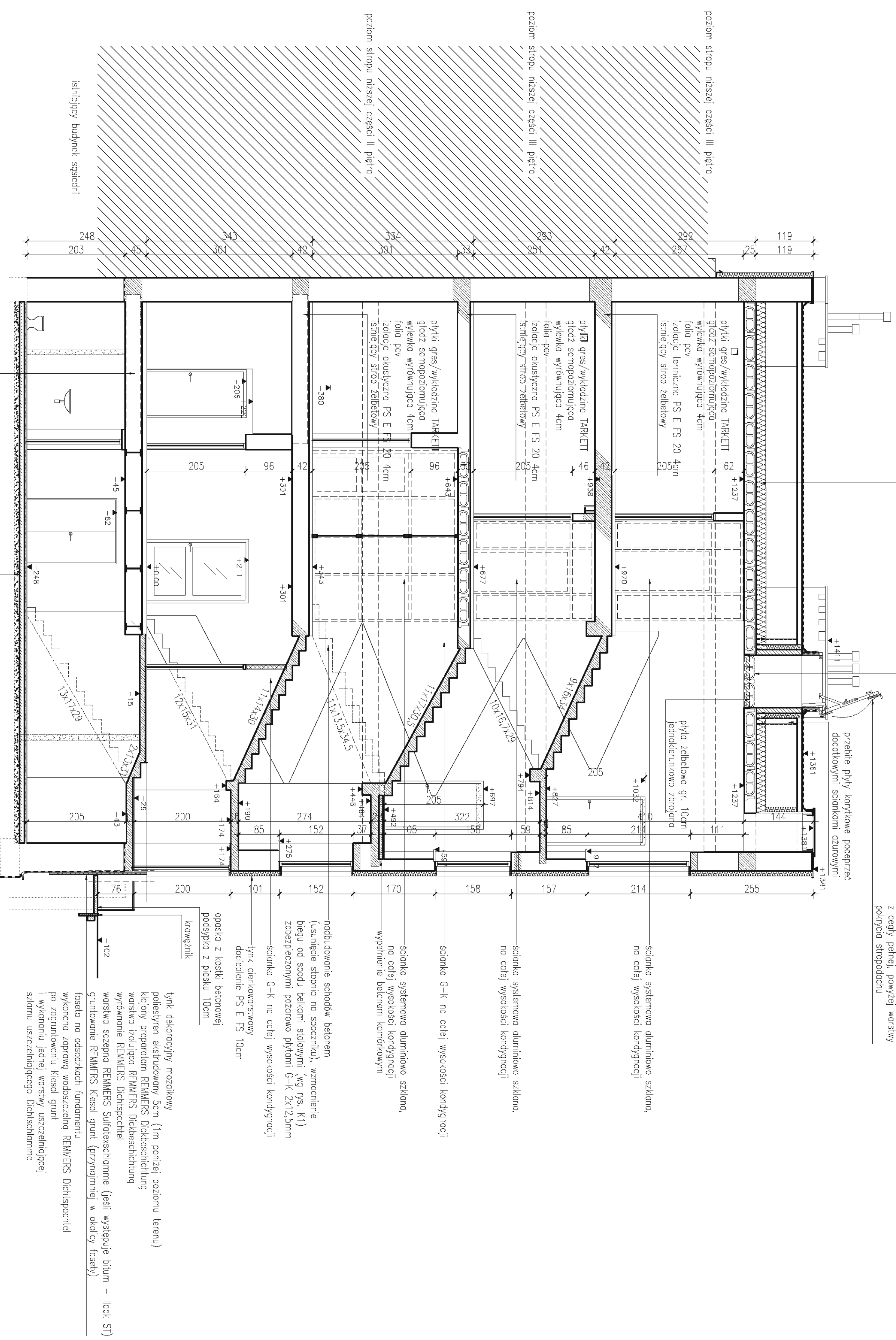
instytut: Instytut Przemysłowo-Techniczny

istniejące pokrycia papu  
płyty kerolkowe żelbetonowe  
przeźrzan wentylowana  
izolacja termiczna – wulkielina celulozowa modyfikowana EKOFIBER 20cm  
istniejący strop żelbetowy

elementy istniejącego stropu  
DZ-3 do rozważania

Kłapa dymowa MEROOR R17  
100x150, ustawiona na podmurówce  
z cegły pełnej, powyżej warstwy  
pokrycia stropodochu

przebieg płyty kerolkowej podperzeć  
długościami ściankami działkowymi



poziom stropu niższej części III piętra

poziom stropu niższej części II piętra

poziom stropu niższej części II piętra

istniejący budynek sąsiedni

płytki gres/wykładzina TARKETT  
gładz samopoziomująca  
wyklejka wyrównująca 4cm  
folia pcv  
izolacja termiczna PS E FS 20 4cm  
istniejący strop żelbetowy

płytki gres/wykładzina TARKETT  
gładz samopoziomująca  
wyklejka wyrównująca 4cm  
folia pcv  
izolacja termiczna PS E FS 20 4cm  
istniejąca wyklejka betonowa

ścianka systemowa aluminiowa szklona,  
na całej wysokości kondygnacji

ścianka systemowa aluminiowa szklona,  
na całej wysokości kondygnacji

ścianka systemowa aluminiowa szklona,  
na całej wysokości kondygnacji  
wypełnienie betonem komórkowym

ścianka G-K na całej wysokości kondygnacji  
nadbudowanie schodów betonem  
(usunięte stopnie na spocznik), wzmocnienie  
biegu od spodu belkami stalowymi (wg ps- K1)  
zabezpieczonymi początkowo płytami G-K 2x12,5mm

ścianka G-K na całej wysokości kondygnacji  
łytek ceramicznych  
dociąganie PS E FS 10cm  
opaska z kaski betonowej  
podspityła z paszku 10cm  
krawężnik

łytek dekoracyjny mozaikowy  
polietylen ekstrudowany 3cm (1m poniżej poziomu terenu)  
klejony preparatem REMMERS Dickbeschichtung  
warstwa izolująca REMMERS Dickbeschichtung  
warstwa szczeniowa REMMERS Dickbeschichtung  
warstwa szczeniowa REMMERS Sulfatwiderstandige (jeśli występuje bitum – luszcz ST)  
gruntowanie REMMERS Kieselgrunt (przygotowanej w okolicy fasady)  
fasada na odsadkach fundamentu  
wykonana zaprawą wodoodporną REMMERS Dickbeschicht  
i wykonaniu jednej warstwy uszczelnującej  
słoniem uszczelniającego Dicktschicht



ul. Wyzwolenia 100B 01-610 Warszawa  
tel. 22 667 11 11  
www.orlewski.pl

projekt przebudowa i remont budynek sąsiedniego na potrzeby  
szkoleniowe i biurowe  
SZCZEPAN 23

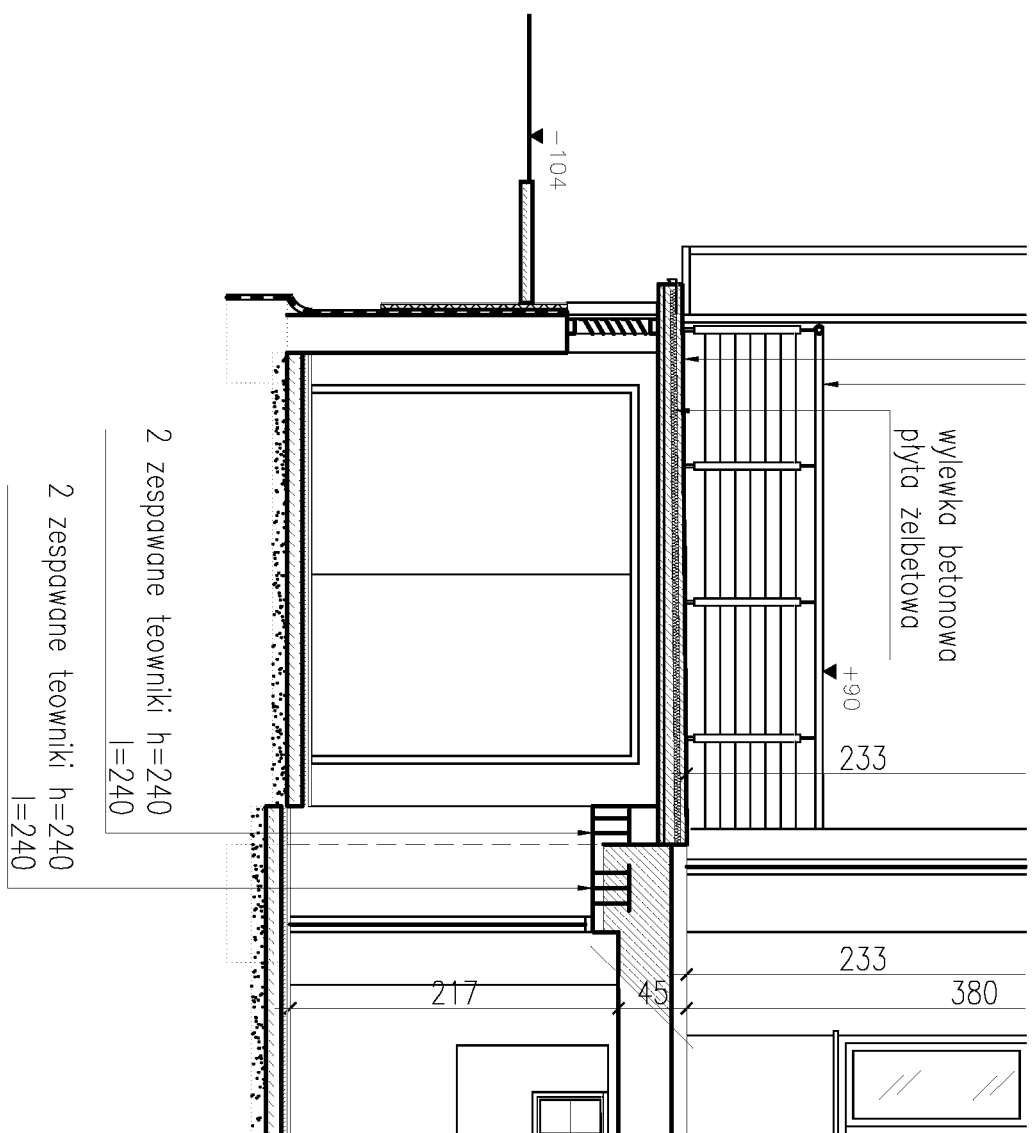
instytut O.P. Paweł SZCZEPANOWSKI  
ul. J. Piłsudskiego 100 Warszawa

autor projektu wykonawczy  
PRZEBUDOWA POPRZECZNY A-A  
A-11

skala 1:50  
projekt wykonany 2008

PROJEKTOWAŁ		WYKONAŁ	
ARCHITEKTURA	ROMAN OLSZANEK	A-08/07	
SPRACZUJĄCY	Jana Miksa	A-10/08	
OPRACOWAŁ	Przemysław		

UDZIAŁOWCA



wylewka betonowa  
plyta żelbetowa

233

233

380

-104

2 zespawane teowniki  $h=240$   
 $l=240$

2 zespawane teowniki  $h=240$   
 $l=240$

217

45



ozn	DP1	OP	OP1	OP2	DP2	DP3
Zestawienie stolarki i słusarki - okna i drzwi zewnętrzne parteru, ze szkłem antywłamaniowym P4						
schemat						
opis	1:100	1:100	1:100	1:100	1:100	1:100
S o	130	-	-	-	180	90
H o	230	-	-	-	205	200
S zewn.	140	80	175	175	190	-
H zewn.	-	-	250	190	-	-
lisd. - dwińca	0	0	0	0	0	0
lisd. - parter	2	2	4	4	1	1
lisd. - 1 piętro	0	0	0	0	0	0
lisd. - 2 piętro	0	0	0	0	0	0
lisd. - 3 piętro	0	0	0	0	0	0
razem	2	2	4	4	1	1

ozn	S1	S2	S3	S4	DF
Zestawienie stolarki i słusarki - okna i drzwi wewnętrzne, z odpornością ogniwą EI15					
schemat					
opis	1:100	1:100	1:100	1:100	1:100
S o	90	90	90	90	90
H o	200	200	200	200	200
S zewn.	354	354	298	298	205
H zewn.	300	300	251	255	-
lisd. - dwińca	0	0	0	0	0
lisd. - parter	0	0	0	0	1
lisd. - 1 piętro	1	1	0	0	0
lisd. - 2 piętro	0	0	0	0	0
lisd. - 3 piętro	0	0	0	0	0
razem	1	1	1	1	1


 ul. Wyzwolenia 172B 01-110 Warszawa  
 tel. 22 626 11 11  
 www.orlewski.pl  
 Inżynier projektowania i nadzór budowlany specjalnego na potrzeby  
 budownictwa  
 IPI SZCZEPAN 23  
 ul. Wyzwolenia 172B  
 01-110 Warszawa  
 Instytut Państwowych Instytutów Naukowych  
 ul. Wyzwolenia 172B  
 01-110 Warszawa  
 Nazwa: **PROJEKT WYKONAWCZY**  
 Tytuł: **ZESTAWIENIE STOLARKI**  
 skala: **1:100**  
 opracowanie: **CZERWIEC 2008**  
**A-31**

ozn	O1	O2	O3	O4	O5	O6
Zestawienie stolarki - okna						
schemat						
opis	1:100	1:100	1:100	1:100	1:100	1:100
S o	-	-	-	-	-	-
H o	175	175	175	120	120	90
S zewn.	250	190	190	160	210	90
H zewn.	-	-	-	-	-	-
lisd. - dwińca	0	0	0	0	0	0
lisd. - parter	0	0	0	0	0	1
lisd. - 1 piętro	0	5	0	1	0	0
lisd. - 2 piętro	0	8	5	1	0	0
lisd. - 3 piętro	0	0	5	0	1	0
razem	8	11	10	2	1	1

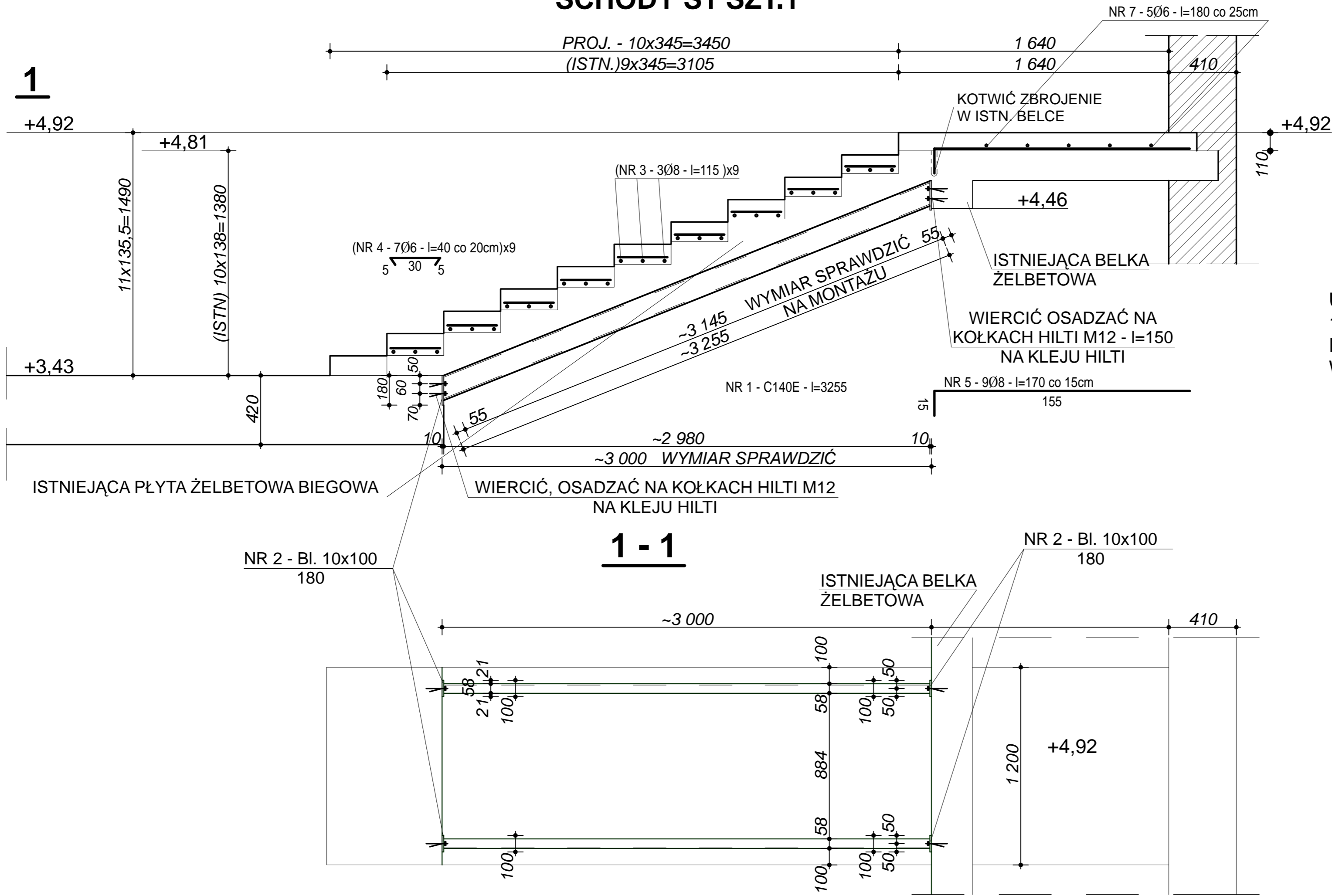
ozn	D1	D1w	D2w	D3	D4	D5
Zestawienie stolarki - drzwi wewnętrzne						
schemat						
opis	1:100	1:100	1:100	1:100	1:100	1:100
S o	80	80	100	130	180	120
H o	200	200	200	190	190	210
S zewn.	-	-	-	-	-	-
H zewn.	-	-	-	-	-	-
lisd. - dwińca	0	0	0	0	0	0
lisd. - parter	2	1	2	1	0	1
lisd. - 1 piętro	3	3	0	0	0	0
lisd. - 2 piętro	5	2	2	0	0	0
lisd. - 3 piętro	5	4	2	0	0	0
razem	18	13	8	8	1	1

PROJEKTOWAŁ: **ORLEWSKI** **ORLEWSKI**  
 ARCHYTEKTURA: **ROZMAŁOWSKI** **A. SIKI**  
 SPECJALISTA: **Jan Mielke** **A. KOSI**  
 OPRACOWAŁ: **Przemysław**  
 LICOZYMKA





# SCHODY S1 SZT.1



**UWAGA:**  
 1. NALEŻY DOSTOSOWAĆ  
 DŁUGOŚĆ C 140E DO  
 WYMIARÓW ISTNIEJĄCYCH

BETON B20  
 STAL 34GS  
 StOS  
 STAL PROFILOWANA  
 St3SX

	
Pracownia Projektowa Architektoniczno - Budowlana i Obsługa Inwestycyjna <b>ORLEWSKI</b>	
ul. Wyspiańskiego 18D 35-111 Rzeszów tel. +48 17 853 43 02 www.orlewski.pl	
Inwestycja: przebudowa i remont budynku biurowego na potrzeby IPN oddział w Rzeszowie	
Lokalizacja: SZOPENA 23 Rzeszów	
Inwestor: INSTYTUT PAMIĘCI NARODOWEJ ul. Towarowa 28 Warszawa	
Stadium: Projekt wykonawczy	
Temat rysunku: WZMOCNIENIE NADBUDOWANEGO BIEGU SCHODÓW ŻELBETOWYCH	
skala: 1:20	nr rys: K - 1
opracowano czerwiec 2008	
PROJEKTOWAŁA: mgr inż. Joanna CHYŁA	nr uprawnień: B-340/80
WERYFIKATOR: mgr inż. Tadeusz BARAN	nr uprawnień: GP-LUA 7342/59/91

POZ.	ILOŚĆ	PROFIL	DŁUGOŚĆ	MASA			GAT.	UWAGI
	SZT				1 SZT	NA 1		
	W 1- YM ELEM.			MM	MM	KG/ M	KG	
SCHODY S1 SZT1								
1	2	C140E	3255	12,3	40,04	80,07	St3SX	
2	4	Bl.10x100	180	7,85	1,41	5,65	St3SX	
	8	Kolki HILTI M12	150		0,15	1,2	St3SX	
						86,93		
					1,018	88,49	X1	88,48KG

ELEMENTY		RODZAJ I ILOŚĆ ZBROJENIA								
NAZWA	ILOŚĆ	NR	ILOŚĆ	ŚRED-	DŁUGOŚĆ	ILOŚĆ	A 0		A III	
			W 1-YM	NICA		OGÓLNA	Ø6	Ø8		
		PRĘTA	ELEM	MM	CM	SZT..	M			
SCHODY S1										
	1	3	27	8	115	27			31,05	
	1	4	63	6	40	63		25,2		
DŁUGOŚĆ RAZEM [M]								25,2	31,05	
MASA JEDNOSTKOWA [KG/M]								0,222	0,395	
MASA RAZEM [KG]								5,6	12,3	
OGÓŁEM STALI [KG]							17,9			