

67/17 | 67/21

granica działki

+14.00

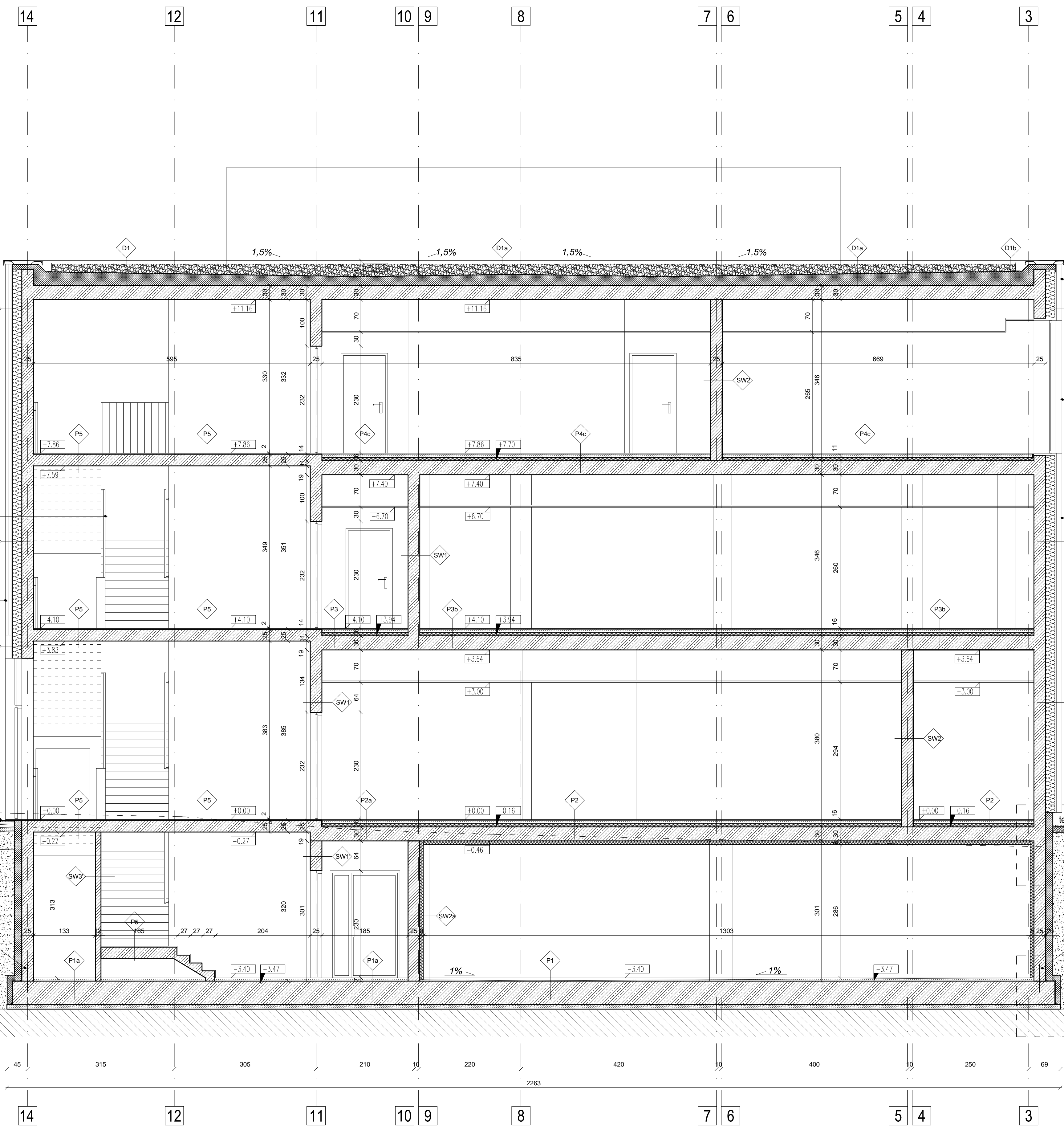
+12.00

+3.92

+3.46

-3.47

-3.97



67/21 | 66/4

granica działki

+14.00

+12.00

+7.86

+0.00

-3.47

DETAL 25

DETAL 22

SP1 geowłkna zabezpieczająca, poliestrowa o gramaturze min. 300g/m ² folia kubełkowa izolacja termiczna - polistyren ekspandowany, grafitowy, wzmocniony do zastosowań przy ścianach fundamentowych, A s 0,031 (W/mK), mocowanie na kleju dedykowanym do izolacji termicznych ścian fundamentowych nie powodującym rozpuszczania polistyrenu hydroizolacja - papa bitumiczna, termozgrzewalna preparat gruntujący do hydroizolacji ścian fundamentowych - rozcieńw bitumiczny ściana fundamentowa, żelbetowa /wg projektu konstrukcji/ tynk wewnętrzny cementowo - wapienny gładz gipsowa farba akrylowa - kolor biały	0,5 mm - 15 cm - 25 cm 1,5 cm - -
SP1a geowłkna zabezpieczająca, poliestrowa o gramaturze min. 300g/m ² folia kubełkowa izolacja termiczna - polistyren ekspandowany, grafitowy, wzmocniony do zastosowań przy ścianach fundamentowych, A s 0,031 (W/mK), mocowanie na kleju dedykowanym do izolacji termicznych ścian fundamentowych nie powodującym rozpuszczania polistyrenu hydroizolacja - papa bitumiczna, termozgrzewalna preparat gruntujący do hydroizolacji ścian fundamentowych - rozcieńw bitumiczny ściana fundamentowa, żelbetowa /wg projektu konstrukcji/ izolacja termiczna - płyty z wełny mineralnej na kleju, A s 0,035 (W/mK) powłoka dekoracyjna - farba strukturalna natryskowa lub mineralny tynk dekoracyjny	0,5 mm - 15 cm - 25 cm 8 cm 1 mm
SZ1 cegłaklinkerowa, elewacyjna szczelina wentylacyjna izolacja termiczna - polistyren ekspandowany, do zastosowań na ścianach zewnętrznych, trójwarstwowych, A s 0,037 (W/mK) ściana żelbetowa /wg projektu konstrukcji/ tynk wewnętrzny cementowo - wapienny gładz gipsowa farba akrylowa - kolor biały	12 cm 3 cm 20 cm 25 cm 1,5 cm -
SZ4 płyta HPL podkonstrukcja systemowa pod panele HPL szczelina wentylacyjna izolacja termiczna - polistyren ekspandowany, do zastosowań na ścianach zewnętrznych, trójwarstwowych, A s 0,037 (W/mK) ściana żelbetowa /wg projektu konstrukcji/ tynk wewnętrzny cementowo - wapienny gładz gipsowa farba akrylowa - kolor biały	- - 3 cm 20 cm 25 cm 1,5 cm -
SW1 farba akrylowa - kolor biały gładz gipsowa tynk wewnętrzny cementowo - wapienny ściana żelbetowa /wg projektu konstrukcji/ tynk wewnętrzny cementowo - wapienny gładz gipsowa farba akrylowa - kolor biały	- - 1,5 cm 25 cm 1,5 cm -
SW1a farba akrylowa - kolor biały tynk wewnętrzny cementowo - wapienny ściana żelbetowa /wg projektu konstrukcji/ tynk wewnętrzny cementowo - wapienny gładz gipsowa farba akrylowa - kolor biały	- 1,5 cm 25 cm 1,5 cm -
SW2 farba akrylowa - kolor biały gładz gipsowa tynk wewnętrzny cementowo - wapienny puszka ceramiczna tynk wewnętrzny cementowo - wapienny farba akrylowa - kolor biały	- 1,5 cm 25 cm 1,5 cm -
SW2a farba akrylowa - kolor biały gładz gipsowa tynk wewnętrzny cementowo - wapienny puszka ceramiczna izolacja termiczna - płyty z wełny mineralnej na kleju, A s 0,035 (W/mK) powłoka dekoracyjna - farba strukturalna natryskowa lub mineralny tynk dekoracyjny	- 1,5 cm 25 cm 25 cm 8 cm 1 mm
SW3 farba akrylowa - kolor biały tynk wewnętrzny cementowo - wapienny puszka ceramiczna tynk wewnętrzny cementowo - wapienny farba akrylowa - kolor biały	- 1,5 cm 12 cm 1,5 cm -
P1 warstwa wykończenia posadzki - cienkowarstwowa wyłwka betonowa szlifowana, polerowana oraz impregnowana, zbrojona siatką stalową, oczko 10x10cm, system utwardzenia powierzchniowego folia izolacyjna PE płyta fundamentowa, żelbetowa /wg projektu konstrukcji/ hydroizolacja - papa bitumiczna beton podkładowy podbudowa z kruszywa grunt rodzimy	0,8-11 cm - 50 cm - 10 cm -
P1a warstwa wykończenia posadzki - wyłwka betonowa szlifowana, polerowana oraz impregnowana, zbrojona siatką stalową, oczko 10x10cm, system utwardzenia powierzchniowego folia izolacyjna PE płyta fundamentowa, żelbetowa /wg projektu konstrukcji/ hydroizolacja - papa bitumiczna beton podkładowy podbudowa z kruszywa grunt rodzimy	7 cm - 50 cm - 10 cm -

P2 warstwa wykończenia posadzki wyłwka betonowa zbrojona siatką stalową, oczko 10x10 cm folia izolacyjna PE izolacja akustyczna - polistyren ekspandowany strop - płyta żelbetowa /wg projektu konstrukcji/ izolacja termiczna - płyty z wełny mineralnej na kleju, A s 0,035 (W/mK) powłoka dekoracyjna - farba strukturalna natryskowa lub mineralny tynk dekoracyjny	2 cm 7 cm - 7 cm 30 cm 8 cm 1 mm
P2a warstwa wykończenia posadzki wyłwka betonowa zbrojona siatką stalową, oczko 10x10 cm folia izolacyjna PE izolacja akustyczna - polistyren ekspandowany strop - płyta żelbetowa /wg projektu konstrukcji/ tynk wewnętrzny cementowo - wapienny gładz gipsowa farba akrylowa - kolor biały	2 cm 7 cm - 7 cm 30 cm 1,5 cm -
P3 warstwa wykończenia posadzki wyłwka betonowa zbrojona siatką stalową, oczko 10x10 cm folia izolacyjna PE izolacja akustyczna - polistyren ekspandowany strop - płyta żelbetowa /wg projektu konstrukcji/ przezeń instalacyjna podkonstrukcja sufitu podwieszanego sufit podwieszany, modułowy	2 cm 7 cm - 7 cm 30 cm 59 cm 3,5 cm 1,5 cm
P3b warstwa wykończenia posadzki - wyłwka betonowa szlifowana, polerowana oraz impregnowana, zbrojona siatką stalową, oczko 10x10cm, system utwardzenia powierzchniowego folia izolacyjna PE izolacja akustyczna - polistyren ekspandowany EPS 200 strop - płyta żelbetowa /wg projektu konstrukcji/ przezeń instalacyjna podkonstrukcja sufitu podwieszanego sufit podwieszany, modułowy	12 cm - 4 cm 30 cm 59 cm 3,5 cm 1,5 cm
P4c warstwa wykończenia posadzki wyłwka betonowa zbrojona siatką stalową, oczko 10x10 cm folia izolacyjna PE izolacja akustyczna - polistyren ekspandowany strop - płyta żelbetowa /wg projektu konstrukcji/ przezeń instalacyjna podkonstrukcja sufitu podwieszanego sufit podwieszany, modułowy	2 cm 7 cm - 7 cm 30 cm 59 cm 3,5 cm 1,5 cm
P5 warstwa wykończenia posadzki strop - płyta żelbetowa /wg projektu konstrukcji/ tynk wewnętrzny cementowo - wapienny gładz gipsowa farba akrylowa - kolor biały	2 cm 25 cm 1,5 cm -
D1 warstwa dociskowa - żwir płukany geowłkna zabezpieczająca, poliestrowa o gramaturze min. 300g/m ² hydroizolacja - membrana dachowa izolacja termiczna / warstwa spadkowa - polistyren ekspandowany, grafitowy, wzmocniony do zastosowań przy dachach płaskich, układany w spadku, A s 0,031 (W/mK) paroizolacja - papa bitumiczna, termozgrzewalna strop - płyta żelbetowa /wg projektu konstrukcji/ tynk wewnętrzny cem-wap. gładz gipsowa farba akrylowa - kolor biały	15-25 cm 0,5 mm 2 mm 20-30 cm 2 mm 30 cm 1,5 cm -
D1a warstwa dociskowa - żwir płukany geowłkna zabezpieczająca, poliestrowa o gramaturze min. 300g/m ² hydroizolacja - membrana dachowa izolacja termiczna / warstwa spadkowa - polistyren ekspandowany, grafitowy, wzmocniony do zastosowań przy dachach płaskich, układany w spadku, A s 0,031 (W/mK) paroizolacja - papa bitumiczna, termozgrzewalna strop - płyta żelbetowa /wg projektu konstrukcji/ tynk wewnętrzny cem-wap. gładz gipsowa farba akrylowa - kolor biały	15-25 cm 0,5 mm 2 mm 20-30 cm 2 mm 30 cm 1,5 cm -
D1b warstwa dociskowa - żwir płukany geowłkna zabezpieczająca, poliestrowa o gramaturze min. 300g/m ² hydroizolacja - membrana dachowa izolacja termiczna / warstwa spadkowa - polistyren ekspandowany, grafitowy, wzmocniony do zastosowań przy dachach płaskich, układany w spadku, A s 0,031 (W/mK) paroizolacja - papa bitumiczna, termozgrzewalna strop - płyta żelbetowa /wg projektu konstrukcji/ przezeń instalacyjna podkonstrukcja sufitu podwieszanego sufit podwieszany, pelyny	15-25 cm 0,5 mm 2 mm 20-30 cm 2 mm 30 cm 40 cm 3,5 cm 1,5 cm
PZT1 płyty granitowe/ granit naturalny/szlifowany warstwa piasku średnio lub drobnoziarnisty podbudowa zasadnicza z kruszywa łamanego siłobitowego mechanicznie grunt rodzimy	6 cm 5 cm 48 cm -
PZT3 warstwa specjalnej mieszanki traw cieniulobnych /typ: umiarkowany/ warstwa oczyszczonego humusu wzbogaconego w substancje organiczne i mineralne grunt rodzimy	- 12 cm -

± 0,00 = 48,51 m npm

Wszystkie prawa zastrzeżone, łącznie z prawem reprodukcji lub udostępniania osobie trzecim tego rysunku lub jego części bez upoważnienia biura projektowego.

podcastry | pracownia architektury
/ Dz.U.24/1994, poz.83, art. 115 - 118

UWAGA!
Rysunek należy czytać zgodnie z zasadami techniki rysunku oraz symbolami i oznaczeniami. Wszystkie wymiary i wielkości należy sprawdzać na budowie.

RYSEK: PRZEKROJ C-C

PROJEKT WYKONAWCY: PRZEKROJ C-C

AD PROJEKTU: A.278 IPN

INWESTYCA:
BUDOWA BUDYNKU BIUROWEGO DLA ODDZIAŁU IPN - KSZNP W GDAŃSKU DELEGATURA W BYDGOSZCZY PRZY UL. GŁOUDZIOWSKIEJ

ADRES:
BYDGOSZCZ, gm. BYDGOSZCZ, wś. KUŁAWKO - POMORSKIE
ul. 110 030710, tel. 012 639711
biuro@podcastry-gda.com, www.podcastry-gda.com

INWESTOR:
Biuro Planów Narodowych - Komisja Śledząca Zbrodni przeciwko Narodowi Polskiemu
ul. Włocławska 7
02-075 Warszawa

podcastry | pracownia architektury
ul. Lubelska 247/ 30 - 003 Kraków
tel. 012 639710, tel. 012 639711
biuro@podcastry-gda.com, www.podcastry-gda.com

PROJEKTANT:
mgr inż. arch. Lukasz Polakowski
Upoważnienie do sporządzania architektonicznych projektów bez ograniczeń nr. 4442/2019

OPRACOWANIE:
mgr inż. arch. Marek Kosiński
mgr inż. arch. Justyna Mosińska
mgr inż. arch. Barbara Sympliczka
inż. arch. Izabela Perera

SPRAWOZDAWCY:
mgr inż. arch. Łukasz Gromadziński
Upoważnienie do sporządzania architektonicznych projektów bez ograniczeń nr. 4442/2019

DATA: 02.2018

FORMAT: 610X1202

SKALA: 1:50

REWIZJA:

NR RYS: A8

WERSJA: BS