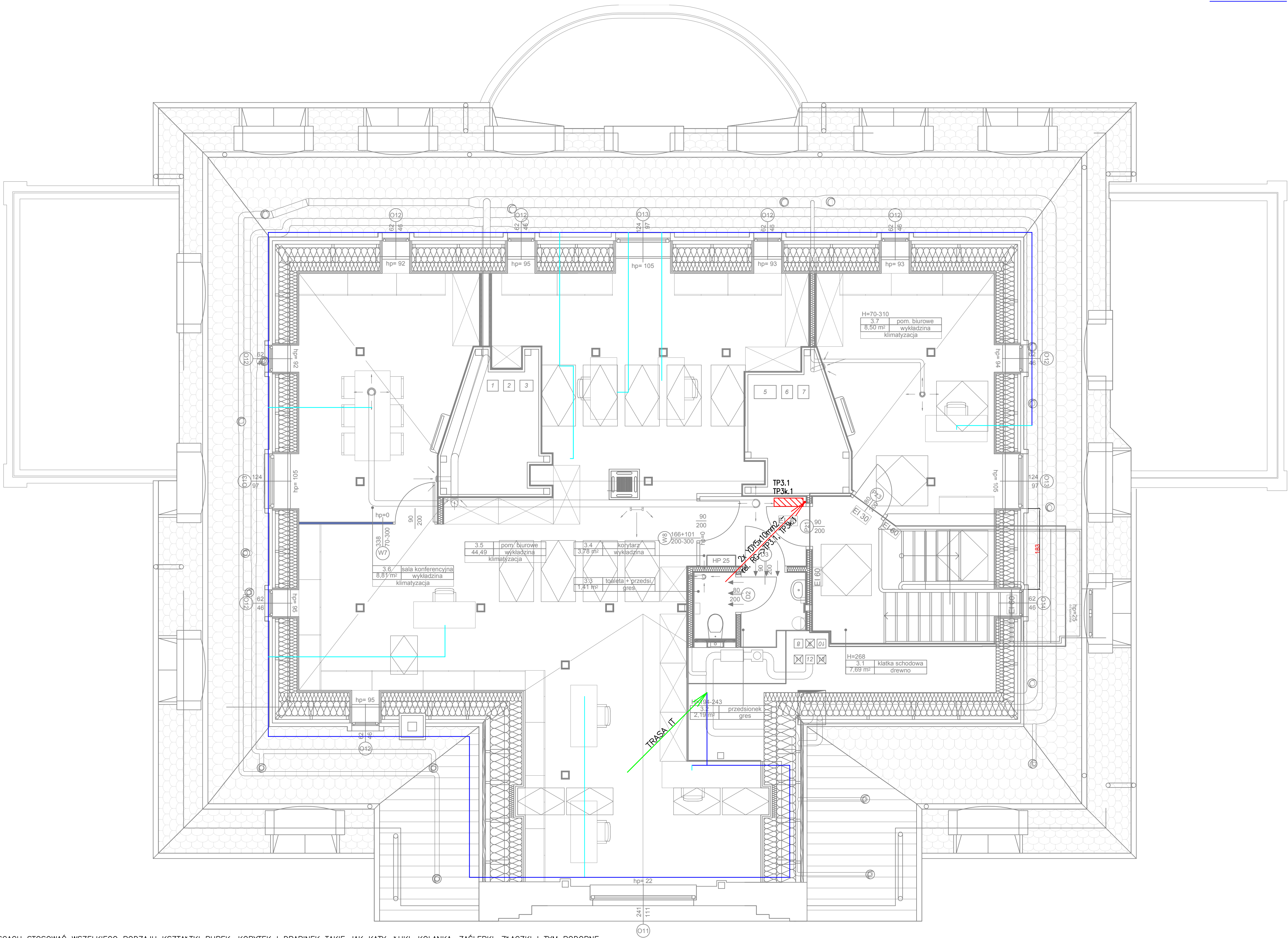


LEGENDA:

- trasa teletechniczna w korytach metalowych
- trasa teletechniczna w korytach instalacyjnych
- trasa teletechniczna w rurkach instalacyjnych pod posadzką
- trasa teletechniczna w ścianie kolankowej układana w rurkach instalacyjnych



UWAGI:

- WE WŁAŚCIWYCH MIEJSCACH STOSOWAĆ WSZELKIEGO RODZAJU KSZTAŁTKI RUREK, KORYTEK I DRABINEK TAKIE JAK KĄTY, ŁUKI, KOLANKA, ZAŚLEPKI, ZŁĄCZKI I TYM PODOBNE.
- OTWORY W ŚCIANACH I STROPACH DO PRZEPROWADZENIA KABLI WYKONYWAĆ WIELKOŚCI KORYTA, W KTÓRYM KABELE BĘDĄ PROWADZONE.
- NIE PRZEBIJAĆ PODCIĄGÓW, BELEK, ANI SŁUPÓW.
- KORYTKA ORAZ RURKI PROWADZIĆ TAK BY ZAPEWNIĆ KABELOM ODPOWIEDNI PROMIĘŃ GIĘCIA.
- KORYTKA METALOWE MOCOWAĆ DO SUFITU NA WYSIEGNIKACH I WSPORNIKACH.
- KORYTKA METALOWE W PODŁOŻE TECHNICZNEJ MOCOWAĆ NA STROPIE NA UCHWYTACH TRÓJKĄTNYCH UTM I UT.
- PO ZAINSTALOWANIU KABLI WSZYSTKIE PRZEJŚCIA MIĘDZY STREFAMI POŻAROWYMI NALEŻY USZCZELNIĆ ZAPRAWĄ OGNIOSCHRONNĄ DO KLASY ODPORNOŚCI OGNIOWEJ OKREŚLONEJ W PROJEKCIE ARCHITEKTONICZNYM.
- OBA KOŃCE KABLI 4P OPISAĆ OZNACZENIEM GNIAZDA RJ45.
- UKŁADAJĄC KABELE ZACHOWAĆ ODPOWIEDNI PROMIĘŃ GIĘCIA.
- W PUSZKACH ŚCIENNYCH ORAZ PODŁOGOWYCH POZOSTAWIĆ ZWIŹNY ZAPAS KABLA 4P.
- W PUSZKACH PODŁOGOWYCH POZOSTAWIĆ TAKI ZAPAS KABLI 4P, KTÓRY UMOŻLIWI SWOBODNE WYJĘCIE CAŁEJ ZAWARTOŚCI PUSZKI.
- INSTALUJĄC KABELE SKRĘTKOWE F/UTP NALEŻY POSTĘPOWAĆ ŚCIŚLE WEDŁUG PROCEDURY PRODUCENTA OKABLOWANIA STRUKTURALNEGO DOTYCZĄCEJ ZACHOWANIA CIĄGŁOŚCI EKRANU OD PANELA DO GNIAZDA.
- GNIAZDA RJ45 MONTOWAĆ WE WSPÓLNYCH RAMKACH WRAZ Z GNIAZDAMI ELEKTRYCZNYMI WCHODZĄCYMI W SKŁAD PEL – W KORYTACH PRZEWIDZIANO REZERWĘ DLA KABLI EE.
- JEŻELI NIE ZAZNACZONO INACZEJ, GNIAZDA RJ45 INSTALOWAĆ NA WYSOKOŚCI 30 CM OD PODŁOGI.
- GNIAZDA RJ45 OPISYWAĆ TAK JAK NA RYSUNKU.
- KABELE NA GNIAZDACH ROZSZYWAĆ STOSUJĄ SEKWENCJĘ 568A.
- WSZELKIE ELEMENTY PRZEWODZĄCE, TAKIE JAK KORYTKA METALOWE, DRABINKI, OBUDOWY SZAF I PRZELĄCZNIC, ITP. NALEŻY UZIEMIĆ (SZCZEGÓŁY W PROJEKCIE INSTALACJI ELEKTRYCZNEJ).

ARCHICE <small>Tel. 71 882 38 93 e-mail: biuro@archico.eu www.archico.eu</small>		Inwestor: Instytut Pamięci Narodowej - Komisja Ścigania Zbrodni przeciwko Narodowi Polskiemu ul. Wołoska 7, 02-675 Warszawa	
Projektant: mgr inż. PIOTR MARKOWSKI upr. bud. bio w spec. elektr. ZAP/0218/PWOE/11		Nazwa inwestycji: Przebudowa, remont i rewaloryzacja zabytkowej willi z ogrodem - siedziby Oddziału IPN w Szczecinie	
Sprawdzający: mgr inż. MARIUSZ PIĄTKOWSKI upr. bud. bio w spec. elektr. ZAP/0125/PWOE/11		Adres: ul. Piotra Skargi 14 w Szczecinie dz. nr 3/4 obręb 1022	
Opracował:		Stadium: Projekt wykonawczy	
Uwagi: wszystkie wymiary sprawdzić na placu budowy		Tytuł rysunku: RZUT PODDASZA - WLZ	Nr rys.: WLZ4
		Bransza: elektryczna	Data: czerwiec 2018
		Skala rys.: 1:50	