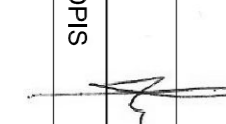
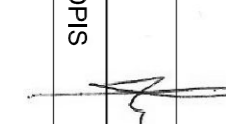
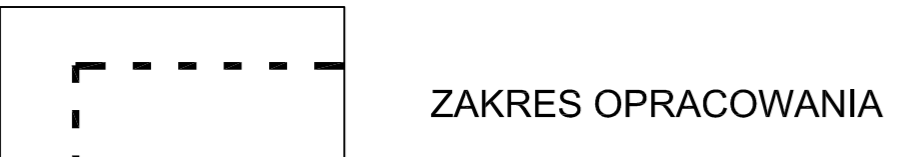
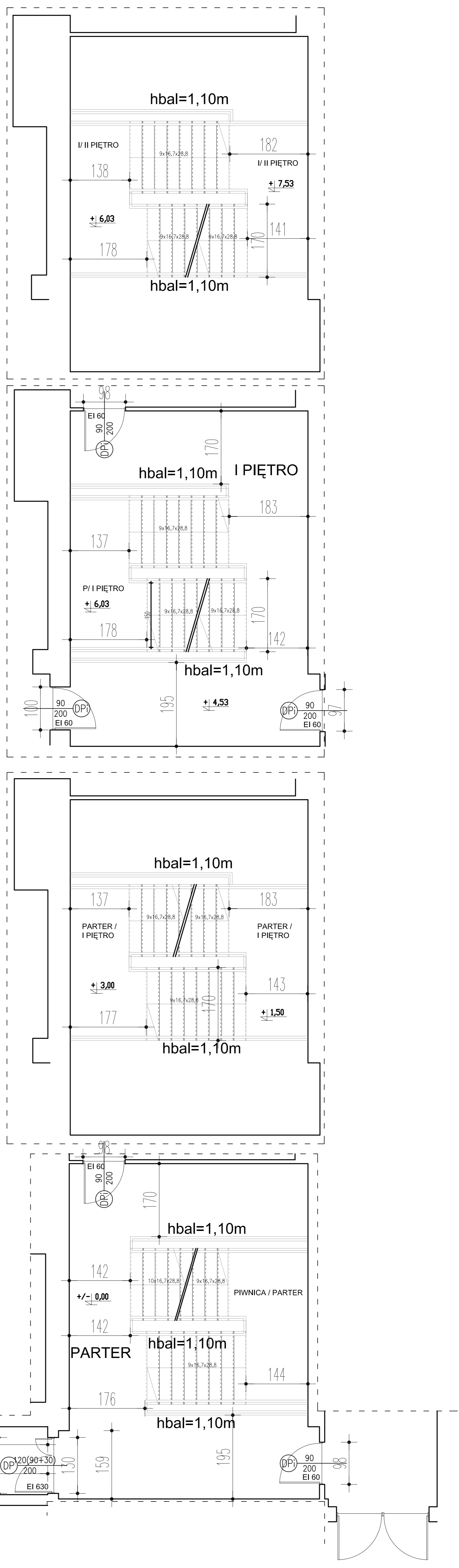
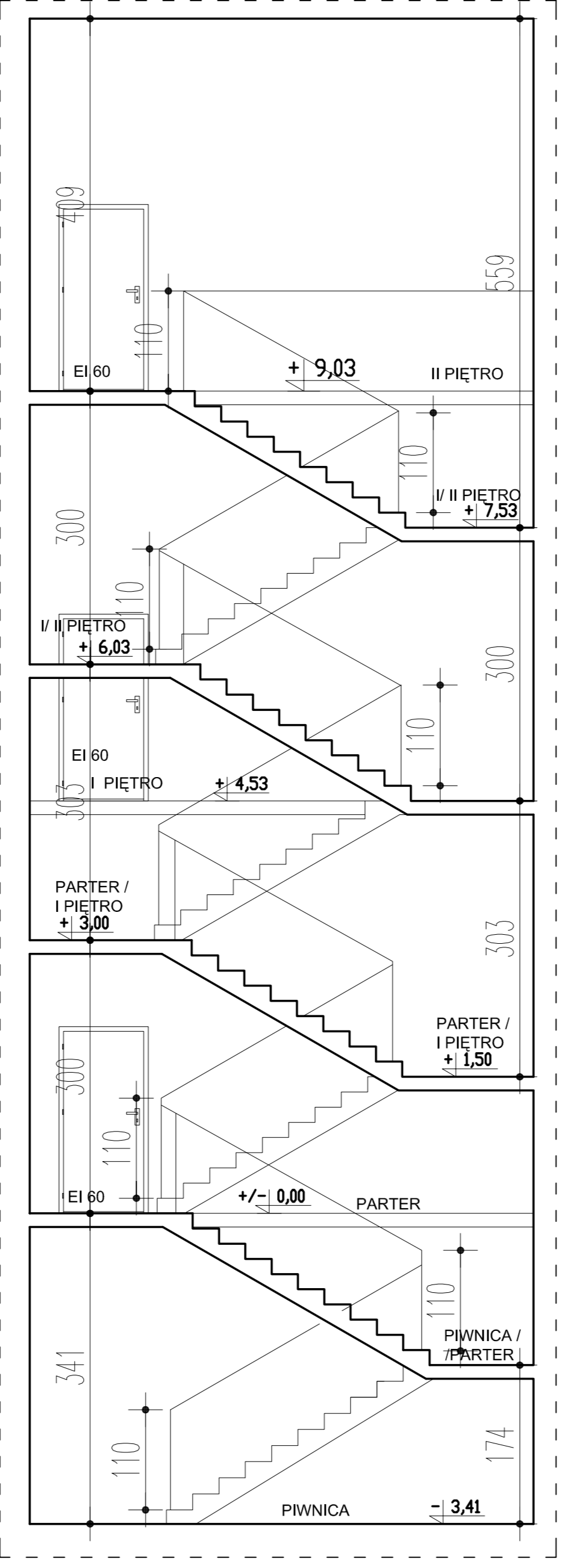
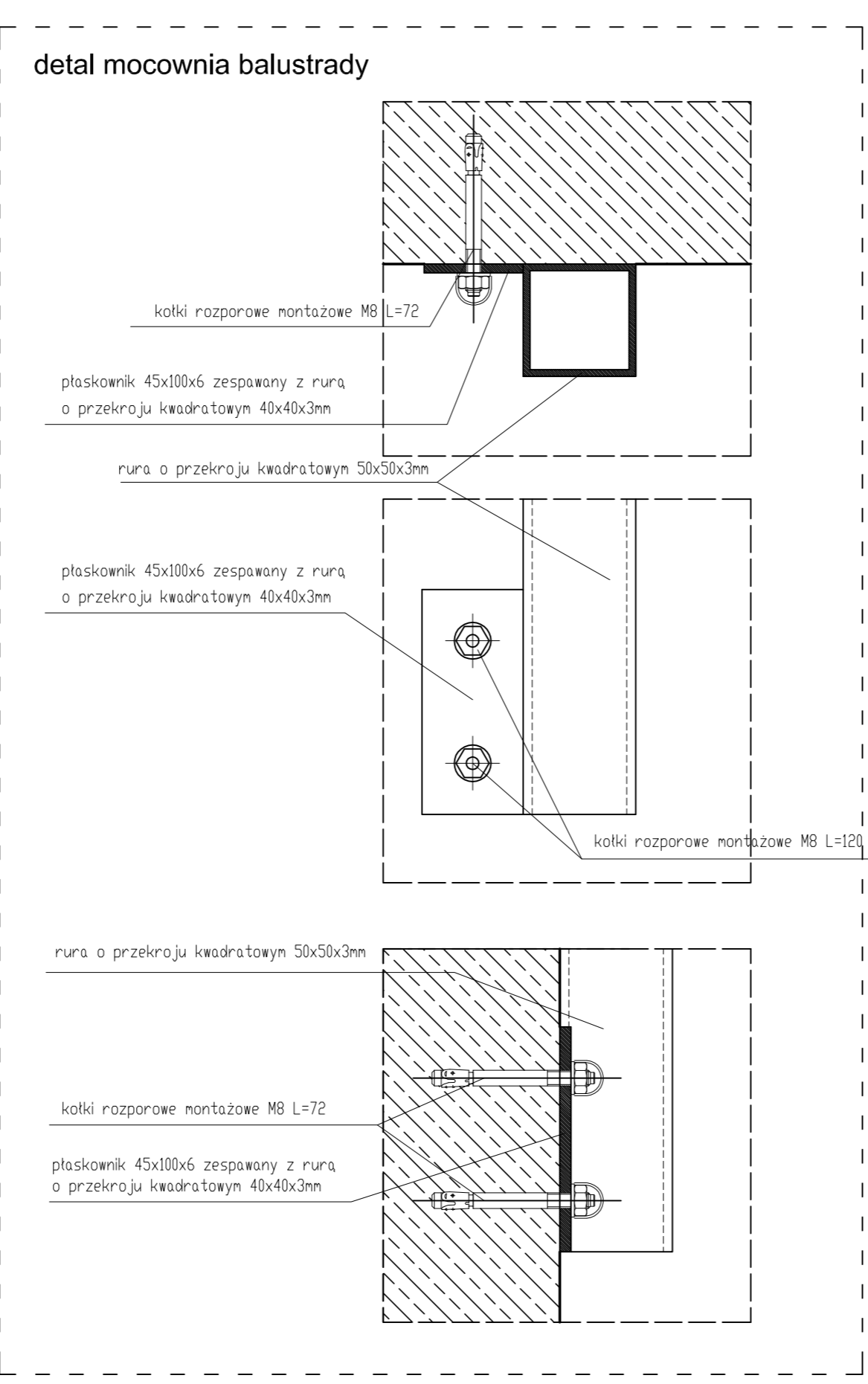


PRZEBUDOWA II-go PIĘTRA BUDYNKU C1 NA PRACOWNIE REPROGRAFII BIUAD ORAZ PRZEBUDOWA ELEWACJI PŁD-ZACH II-go PIĘTRA Instytut Pamięci Narodowej – Komisja Ścigania Zbrodni przeciwko Narodowi Polskiemu 00-839 Warszawa, ul. Towarowa 28, nr ew. dz.31/1, obręb 6-01-03 Instytut Pamięci Narodowej – Komisja Ścigania Zbrodni przeciwko Narodowi Polskiemu 00-207 Warszawa, Plac Krasieńskich 24/6		archi+ PRACOWNIA ARCHYTEKTONICZNA	
NAZWA I ADRES INWESTYCJI INWESTOR PROJEKT WYKONAWCZY ARCHYTEKTURY		TYTUŁ RYSUNKU KLATKA SCHODOWA IMIĘ I NAZWISKO PROJEKTANTA Imię i Nazwisko Projektanta Imię i Nazwisko Osoby Sprawdzającej Rysunek Prof. bud.: mgr inż. arch. JAROSŁAW ABRAMOWICZ WSPÓŁPRACOWNIA mgr inż. arch. PIOTR KONONCZUK mgr inż. arch. TOMASZ ŻYWALEWSKI	
SPECJALNOŚĆ ARCHYTEKTONICZNA		NR UPRAWNIENI BE/15/02	
SPECJALNOŚĆ ARCHYTEKTONICZNA		NR UPRAWNIENI BE/15/90	
PODPIS 		PODPIS 	
DATA 26.01.2009		SKALA 1:100	
Nr 8		Nr 8	
W SZELKIE PRAWA ZASTRZEŻONE		ARCH. D. Bielski P. Kononczuk Sp. Jawna 15-430 Białystok ul. Przejazd 2a tel./fax: (85) 740 40 33 e-mail: archi_plus@wp.pl	



WSZYSTKIE BALUSTRADY NA KLATCE O WYSOKOŚCI 1,10m ZE STALI WĘGLOWEJ MALOWANE NA KOLOR SZARY RAL7001

90 200 (DP) ISTNIEJĄCE DRZWI

