

Warszawa 2015-06-22

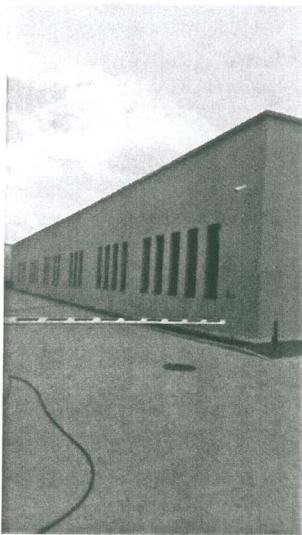
OPINIA

na temat usterek na elewacji budynku Instytutu Pamięci Narodowej

na ul Kłobudzkiej 21 w Warszawie

W trakcie wizyty na obiekcie IPN (19.06.2015) dokonano z udziałem Pani Agnieszki Chrobak i Pana Roberta Lotycza, przedstawicieli Inwestora oględzin powierzchni elewacji budynku biurowego.

Oględzinom poddano trzy elewacje północno-wschodnią, północno - zachodnią i południowo-zachodnią.



płn-wsch



płn.- zach



płd-zach

Opis zaobserwowanych usterek.

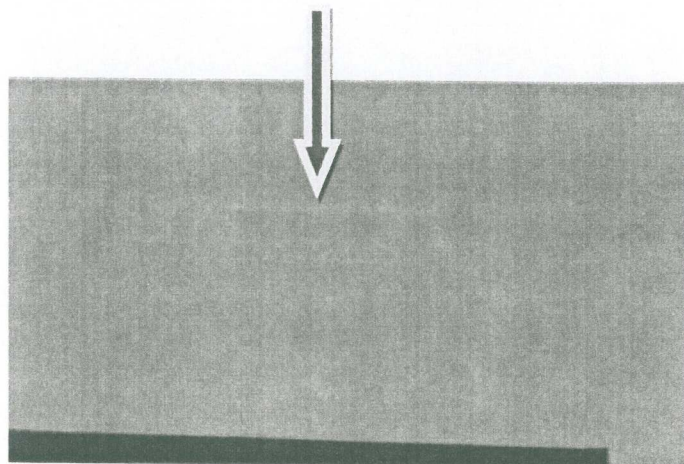
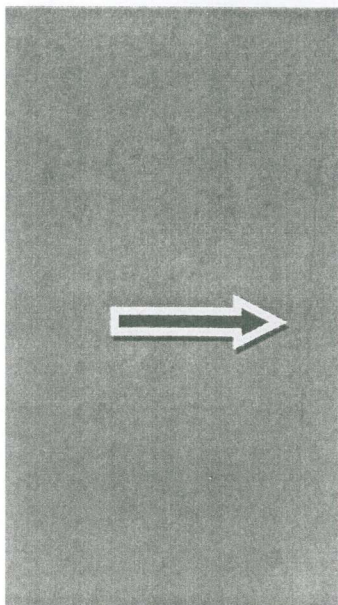
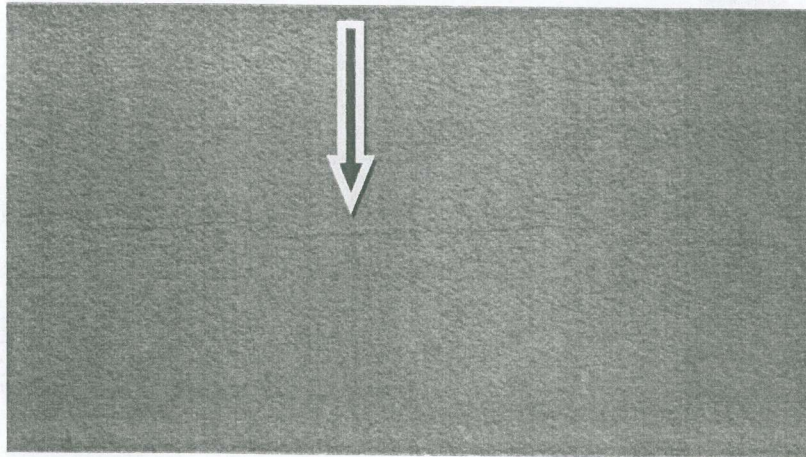
Na powierzchniach zewnętrznych ścian stwierdzono liczne zarysowania na filarkach międzyokiennych, jak również w strefach nadprożowych i przycokołowych. Rysy mają rozwartość od 0,2 mm do 2,0 mm. Układ rys zachowuje w większości przypadków kierunek wertykalny lub horyzontalny.

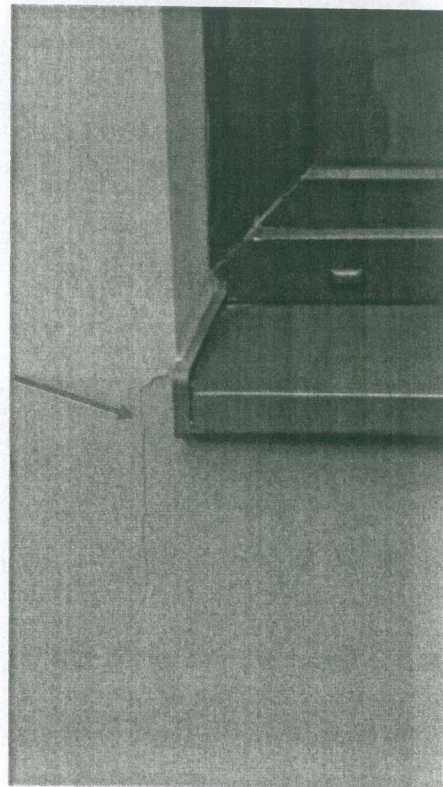
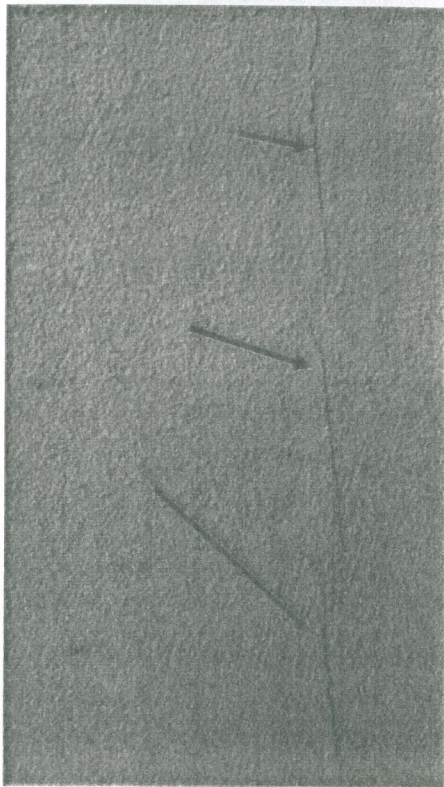
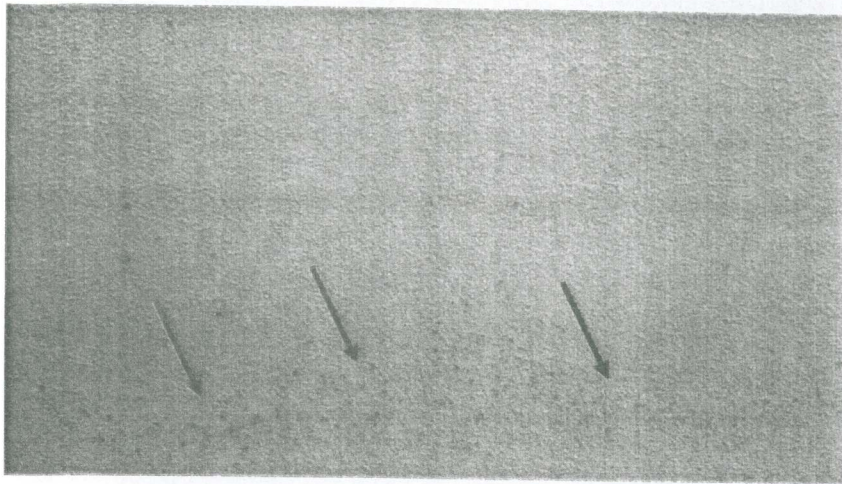
W strefach przyokiennych, a szczególnie w miejscach przylegania okapników blaszanych do ościeży występują rysy o skośnym kierunku i rozwartości 1,0 – 1,5 mm.

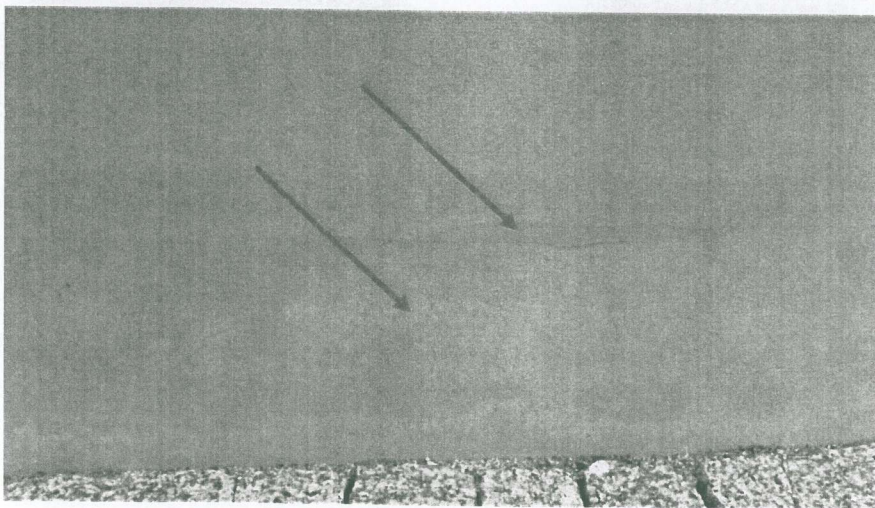
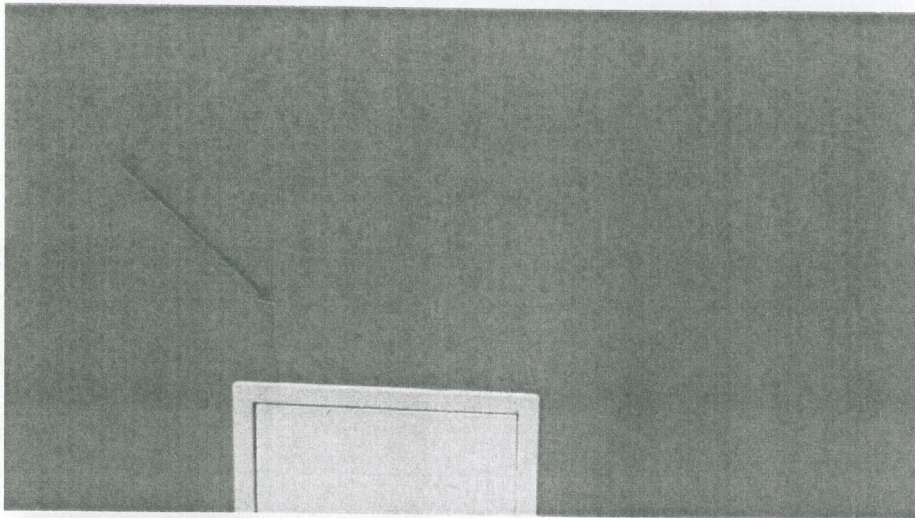
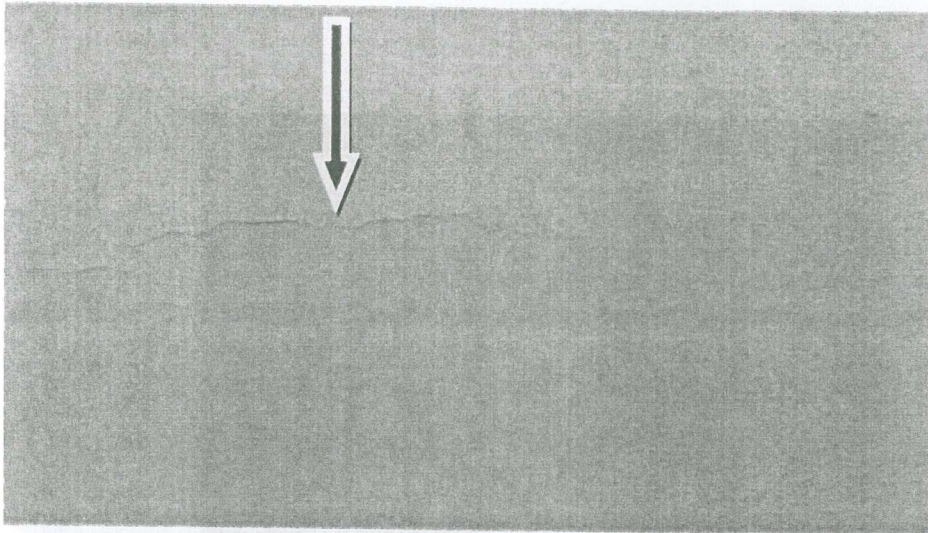
W nielicznych miejscach zaobserwowano wybrzuszenia warstwy tynku i lekkie naloty pleśni (altenarii).

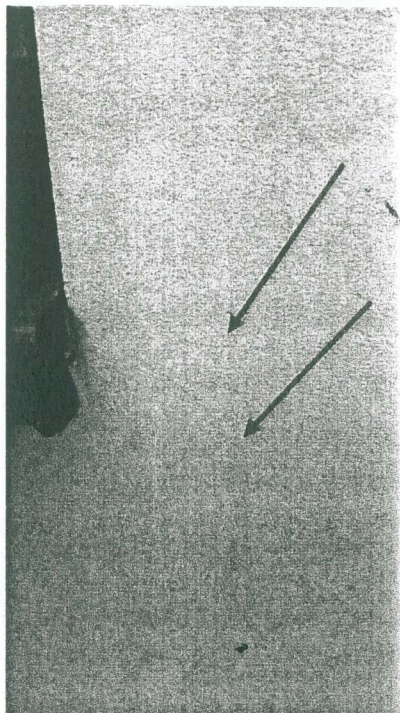
Przyczyną powstałych usterek mogłoby być niestaranne wykonanie warstwy zbrojącej; brak odpowiednich zakładów siatki; zbyt wiele łączeń elementów siatki – gęsty układ otworów okiennych stwarzał trudności dla wykonawcy w stosowaniu dużych brytów siatki; brak wstawek diagonalnych w narożnikach okiennych; wykonywanie prac w niesprzyjających warunkach atmosferycznych.

Poniżej dokumentacja zdjęciowa stwierdzonych usterek.









Zalecenia

W celu usunięcia opisanych powyżej usterek na elewacji należy ponownie wykonać warstwę zbrojącą i warstwę końcową z tynku cienkowarstwowego.

W pierwszej kolejności należy wykonać na obecnej powłoce warstwę pośrednią z materiału Sto-Putzgrund, a następnie nanieść Sto-Armierugsputz zbrojony siatką Sto-Glasfasergewebe na to tynk Stolit MP lub Stolit K 1,0.

Prace powinny być wykonane wg wytycznych i wskazówek systemodawcy.

Opracował

mgr inż. Dariusz Czarny
upr. bud. Nr 172/82/WML
Rzecznawca nr 069 z Listy PIH
d/s Jakości Produktów i Usług