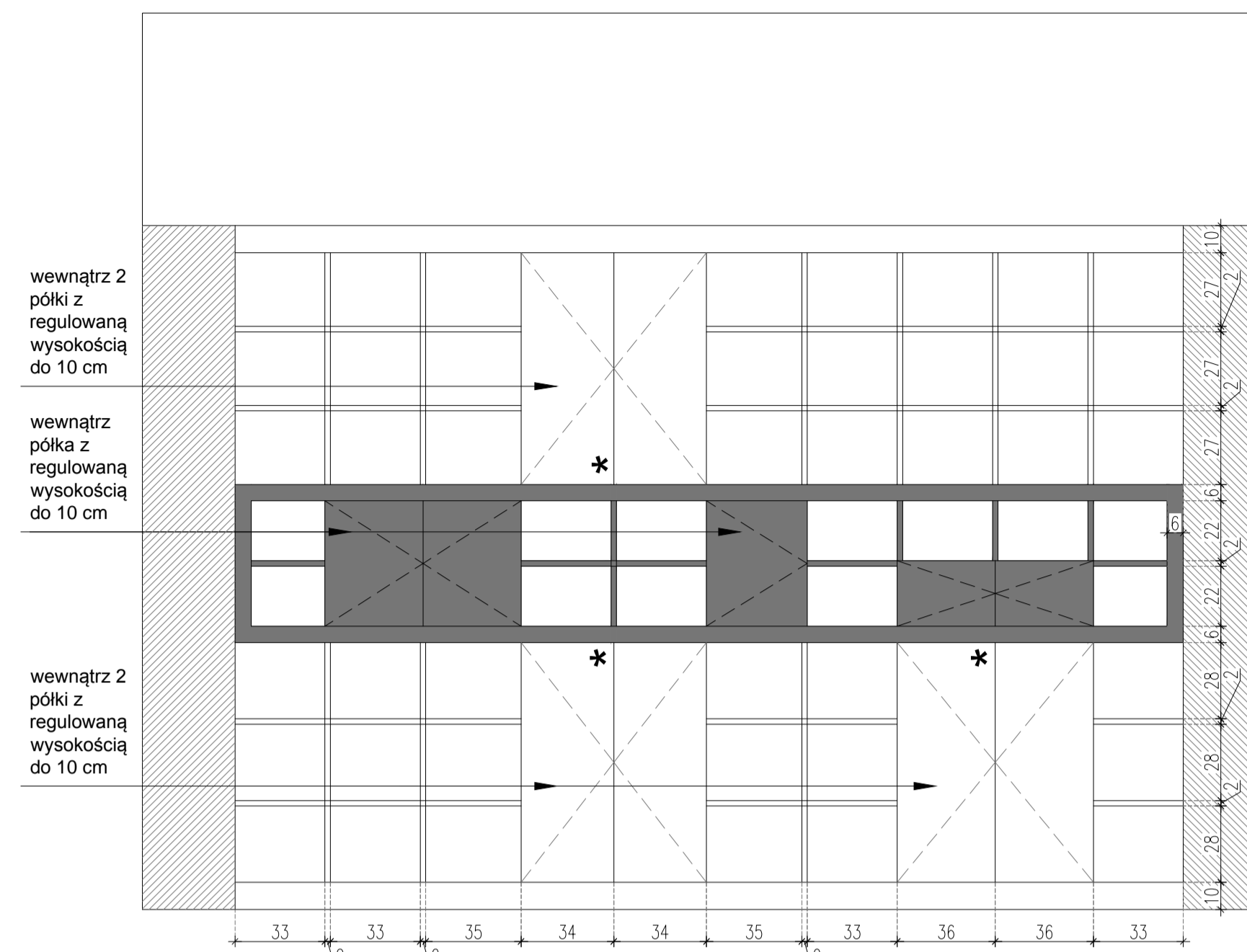
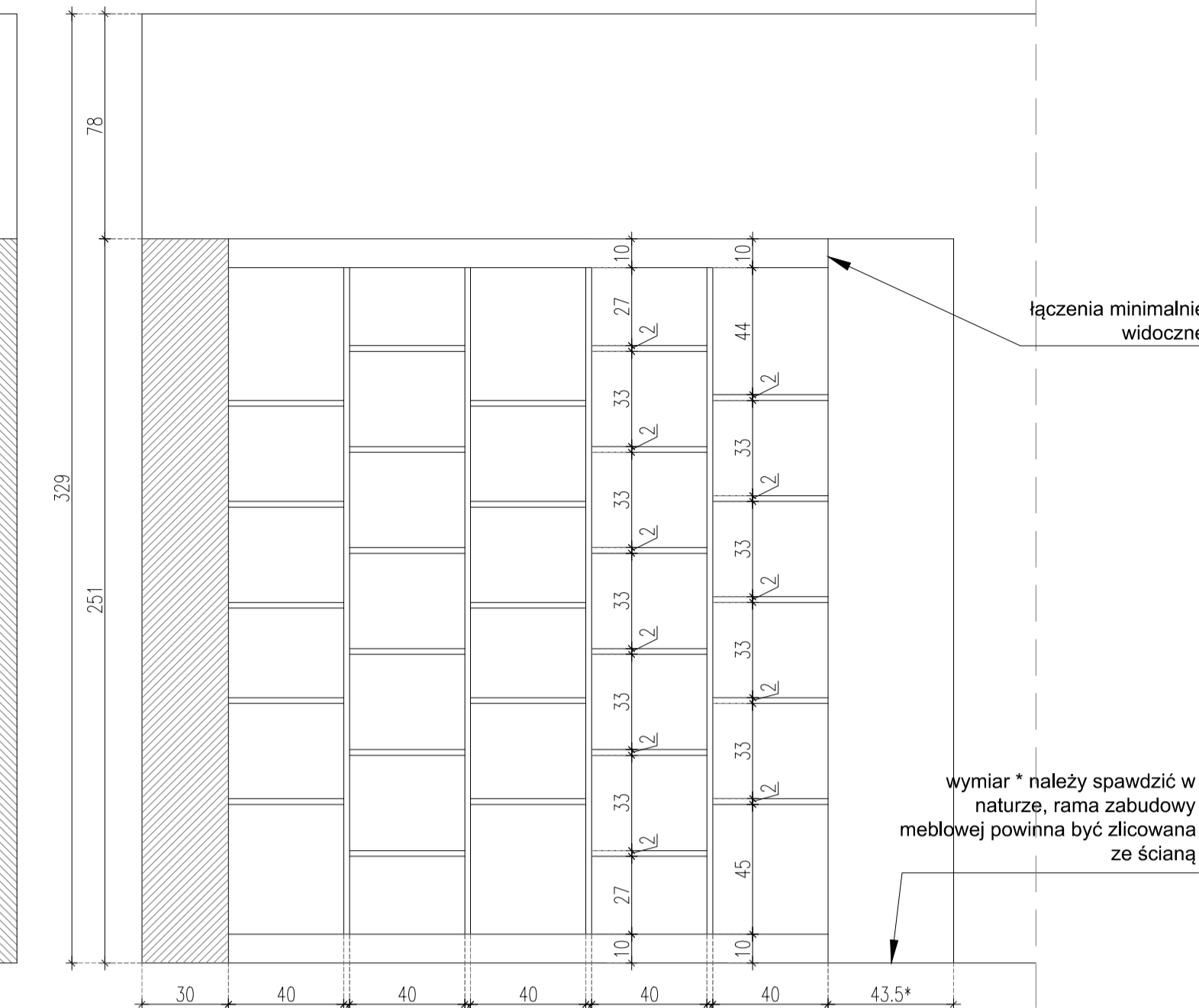


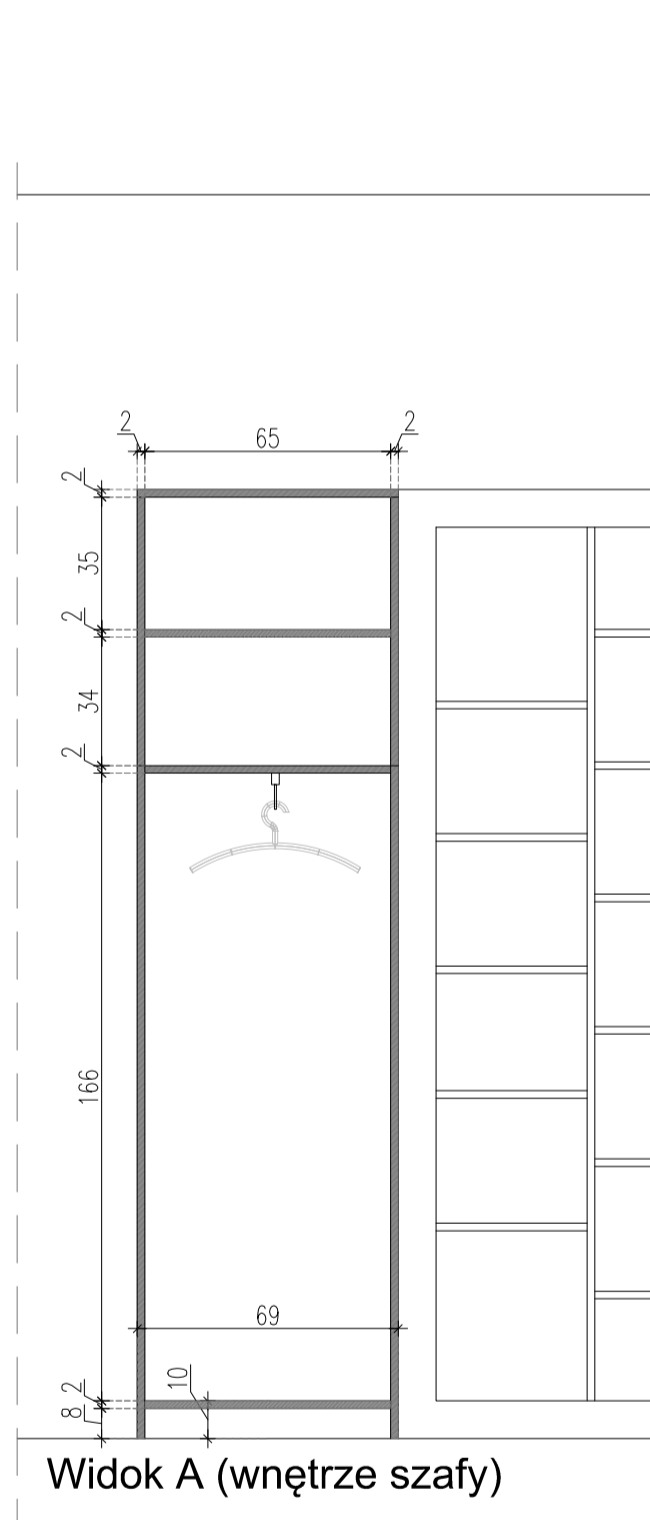
Widok A



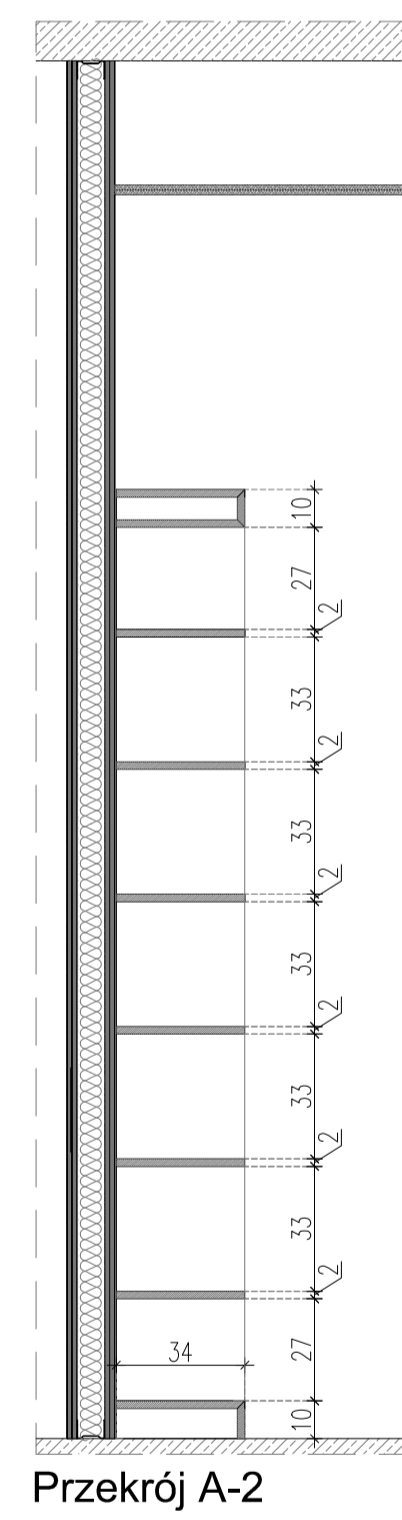
Widok B



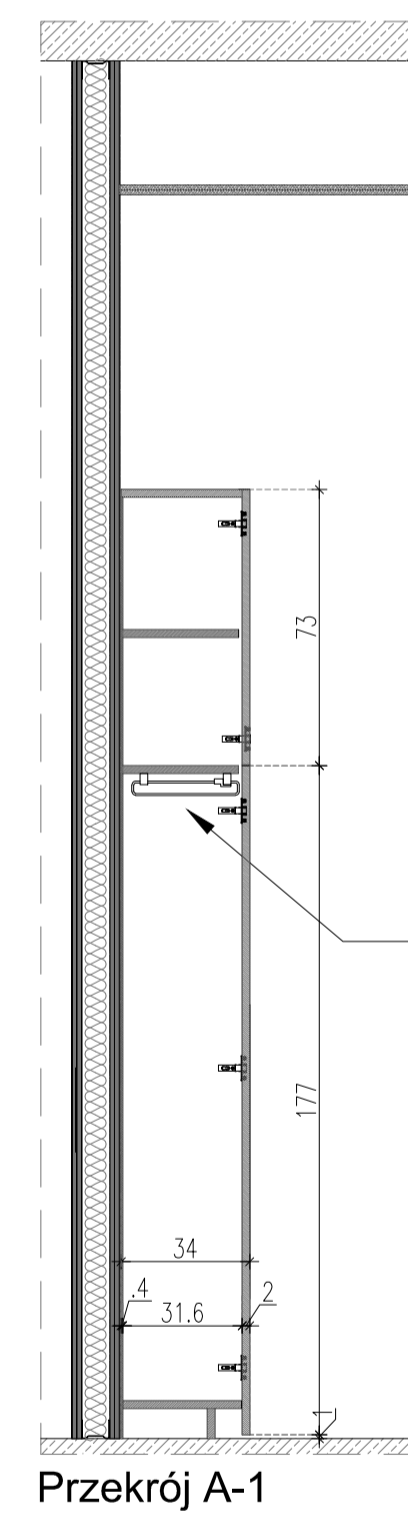
Widok C



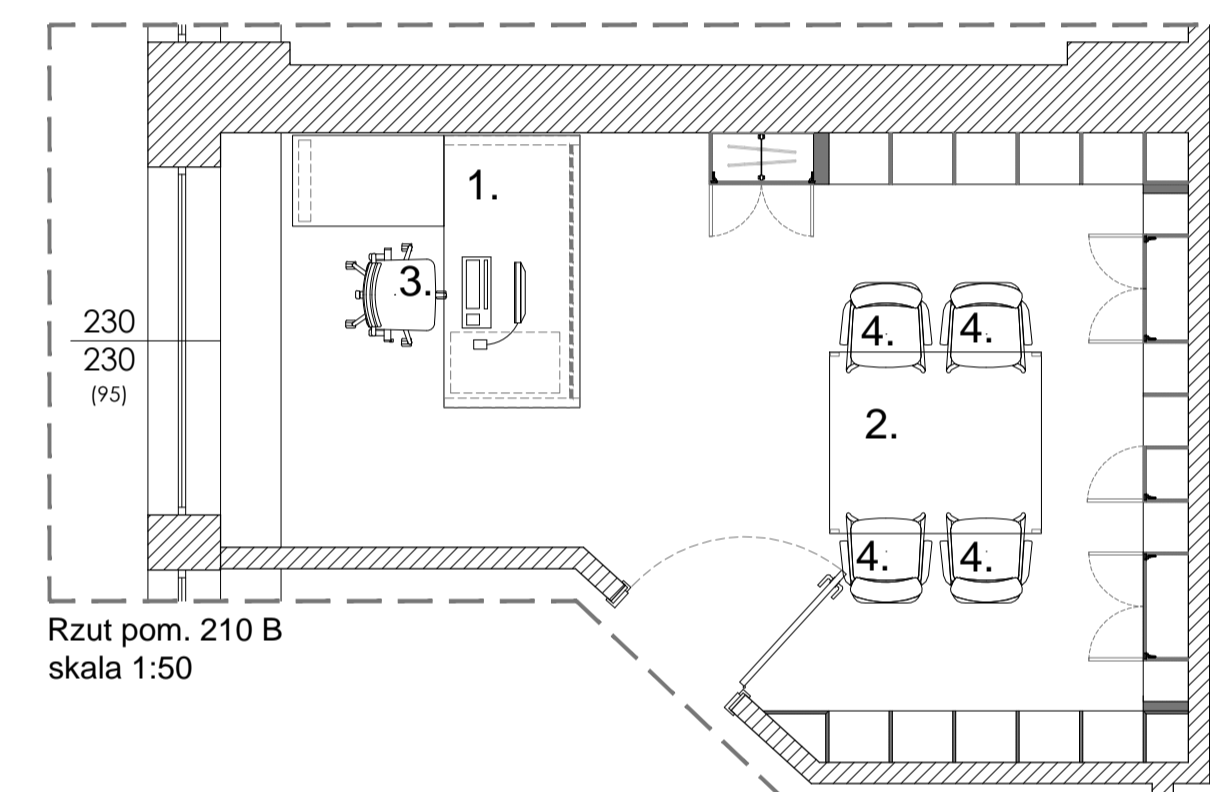
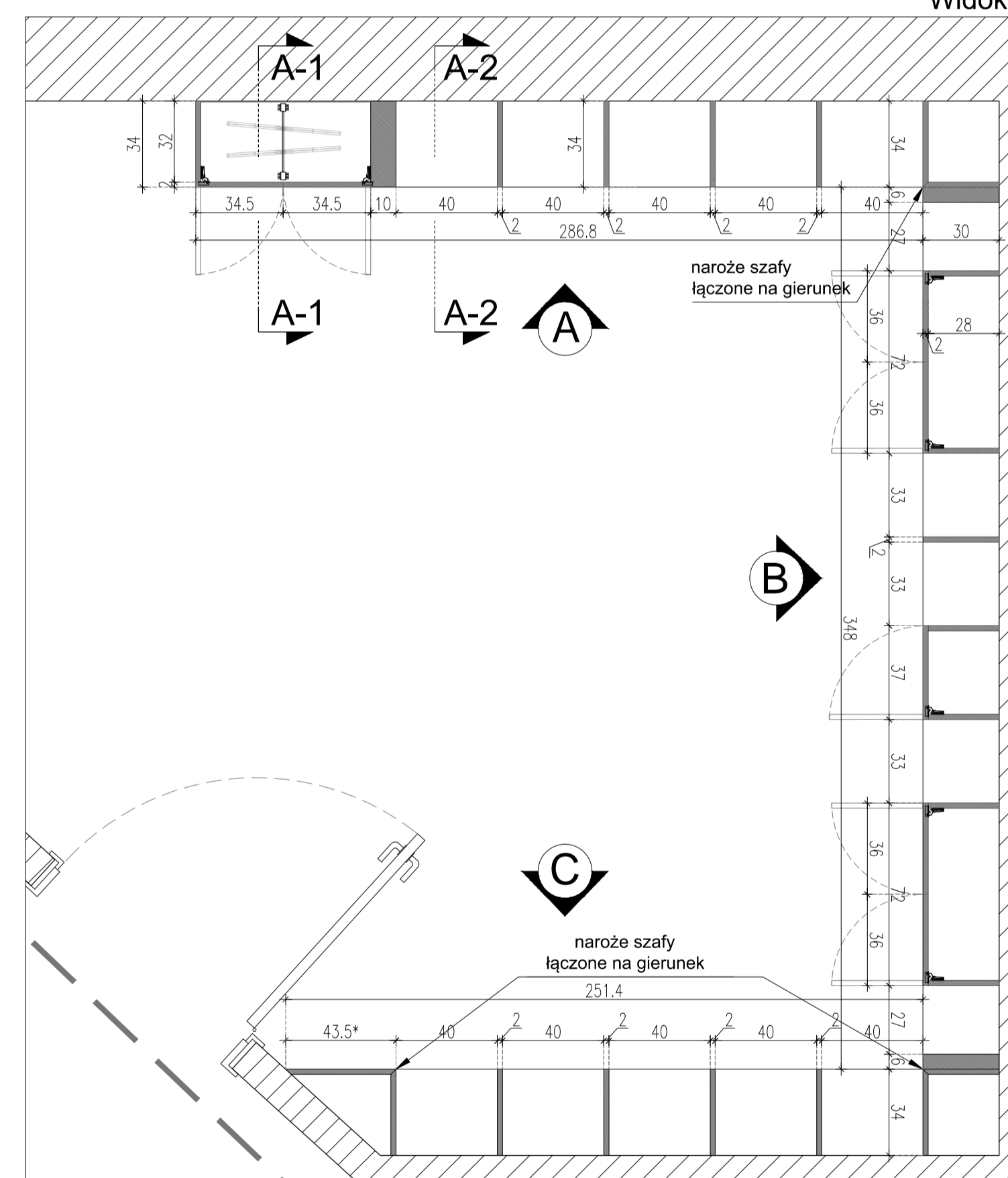
Widok A (wewnątrz szafy)



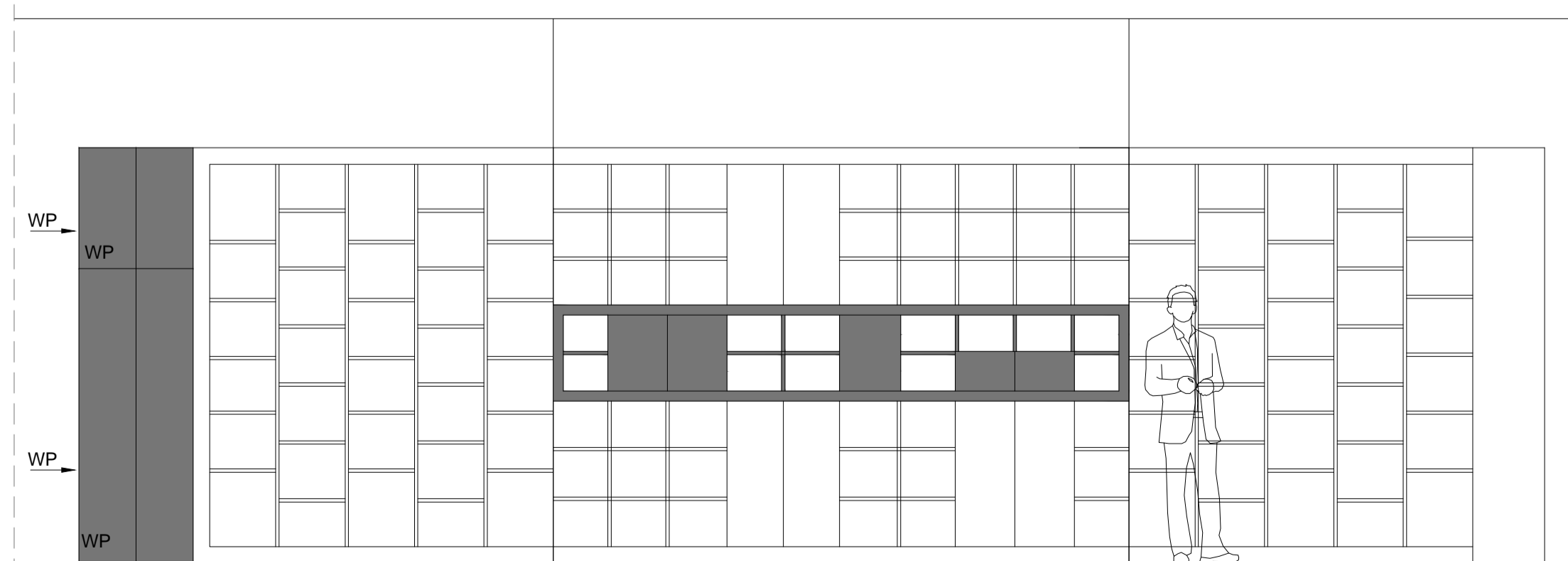
Przekrój A-2



Przekrój A-1



Rzut pom. 210 B
skala 1:50



Widok wszystkich elementów zabudowy meblowej wraz z podziałem kolorystycznym, brak skali.

UWAGI OGÓLNE:

1. Wnętrza szaf laminowane, kolor biały, wszystkie widoczne, zewnętrzne płaszczyzny lakierowane, kolor biały półmat RAL 9003. Na widokach elementy oznaczone na szaro: lakierowane na kolor szary w półmacie. Elementy oznaczone symbolem WP lakierowane na wysoki połysk.

Przed rozpoczęciem prac należy wykonać próbkę lakieru w półmacie i w wysokim połysku do akceptacji inwestora. Kolory próbek: Biel (tylko półmat) RAL 9003, Szarości (półma i wysoki połysk) RAL 7004, RAL 7040, RAL 7045.

3. Wszystkie widoczne krawędzie łączone na gierunek.

4. Wszystkie drzwi otwierane na klik-klak za wyjątkiem drzwi oznaczonych symbolem *, które powinny być zamykane na klucz.

5. Szafy i regały należy stabilnie instalować w pomieszczeniach, wszelkie ingerencje w ściany i/lub podłogi należy uzgodnić z Administracją budynku. Meble powinny być instalowane po uprzednim demontażu listw cokolowych.

6. Elementy dodatkowe jak: donice, tablice korkowe, TV czy obrazy nie są w zakresie niniejszego opracowania.

7. Przed rozpoczęciem prac Wykonawca powinien sprawdzić czy elementy projektowane nie będą kolidować podczas transportu w budynku.

8. Inwestor powinien we własnym zakresie zakupić niską, składaną drabinę (2 lub 3 stopnie) z odpowiednim atestem tak aby mogła zmieścić się w szafie garderobianej a także umieścić w widocznym miejscu informację dotyczącą bezpiecznego użytkowania drabiny w miejscu pracy przy zachowaniu wszelkich elementów ostrożności.

9. Wykonawca przed rozpoczęciem prac powinien sprawdzić czy podane w projekcie grubości półek będą odpowiednie do wagi książek.

ARANŻACJA MEBLOWA: 1. Biurko prostokątne 90x180 z dostawką 60x100, z kontenerkiem na kółkach podblatowym i z panelem zasłaniającym nogi. Blat i boki biurka: fornir wiśniowy (lub laminat do uzgodnienia z Inwestorem), płyta na nogi biała, kontener: korpus biały, fronty szuflad: fornir wiśniowy 2. Stół konferencyjny 120x140, fornir wiśniowy 3. Krzesło gabinetowe, białe obicie (skóra, tkanina, wykończenie do uzgodnienia z Inwestorem). 4. Krzesło konferencyjne, tkanina kolor żółty

Przed rozpoczęciem prac należy uzgodnić z dostawcą mebli czy nie będzie kolizji bazy biurka i dostawki z listwą elektryczną przy ścianie. Biurko powinno być dosunięte do ściany.

INWESTOR: INSTYTUT PAMIĘCI NARODOWEJ <small>KOMISJA SCENARIOWA ZERODNI PRZECHWYMO NARODOWI POLSKIEMU</small>	PROJEKTANT: mgr inż. arch. KUBA STILLER-ROMANOWSKI mgr. arch. MAGDALENA OSTROWSKA	POOPIS:
LOKALIZACJA: EMPARK BUDYNEK MARS UL. WÓŁOWSKA 7 WARSZAWA	TYTUL RYSUNKU: PROJEKT ZABUDOWY MEBLOWEJ NA WYMIAR POKÓJ 210 B	
TEMAT: PROJEKT ZABUDOWY MEBLOWEJ NA WYMIAR	PIĘTRO: 2	SKALA: 1:20
FAZA: PROJEKT WYKONAWCZY	DATA: sierpień 2014	
BRANŻA: ARCHITECTURA	REWIZJA: 00	NUMER RYSUNKU: AW.01
<p>Lighthouse Project Sp. z o.o. ul. Wóycickiego 5b 01-938 WARSZAWA www.lighthouseproject.pl</p>		