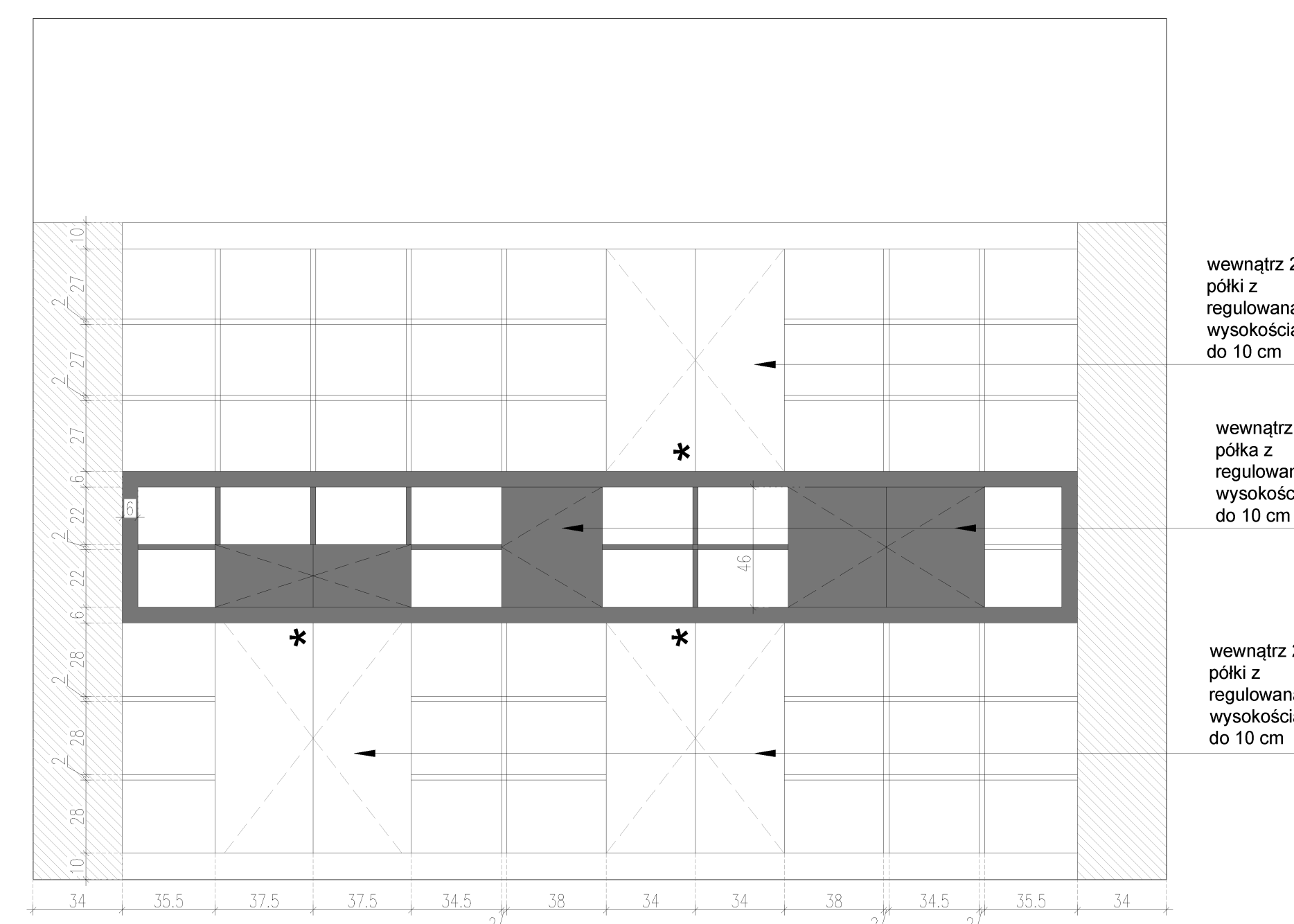
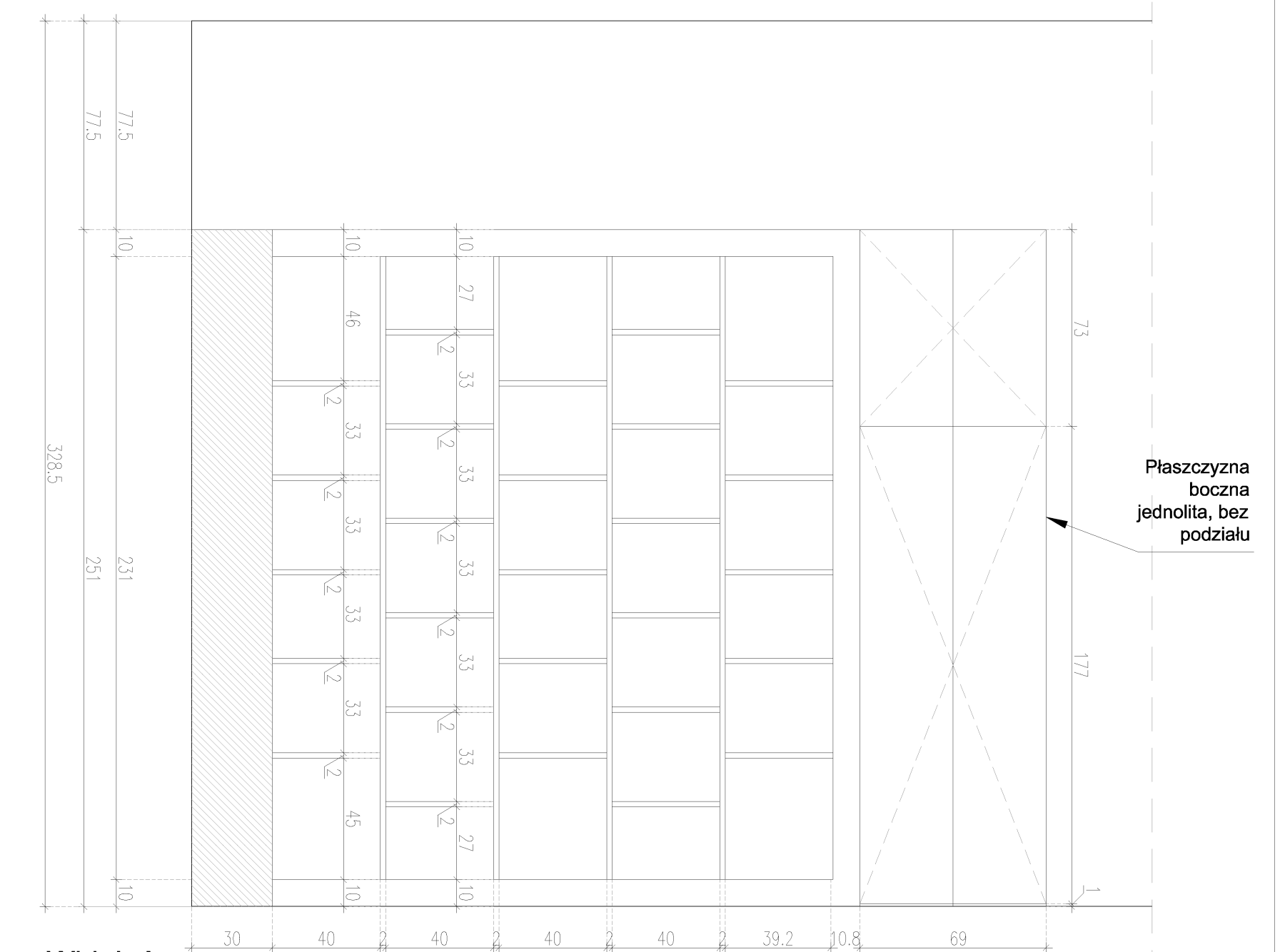


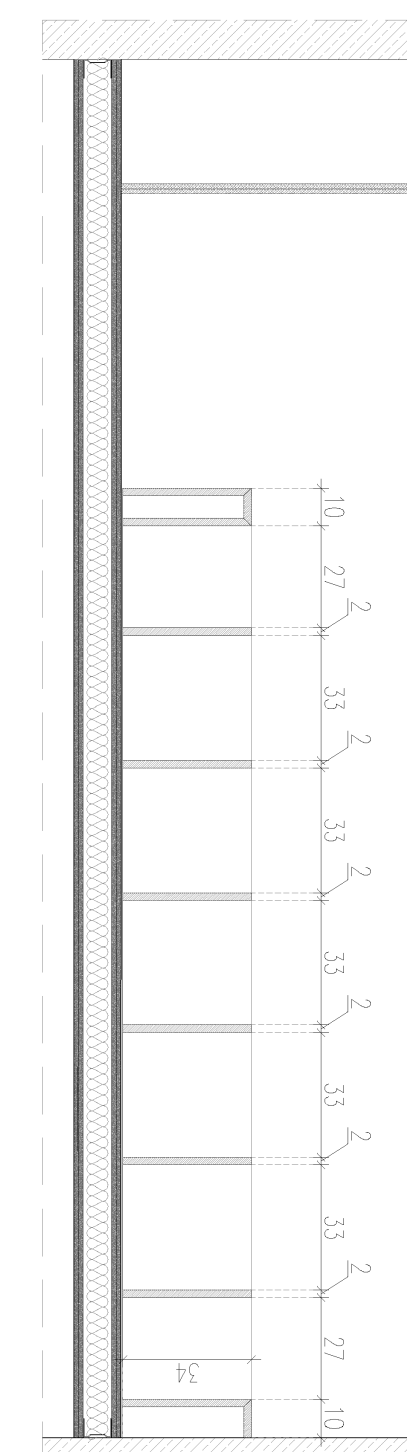
Widok C



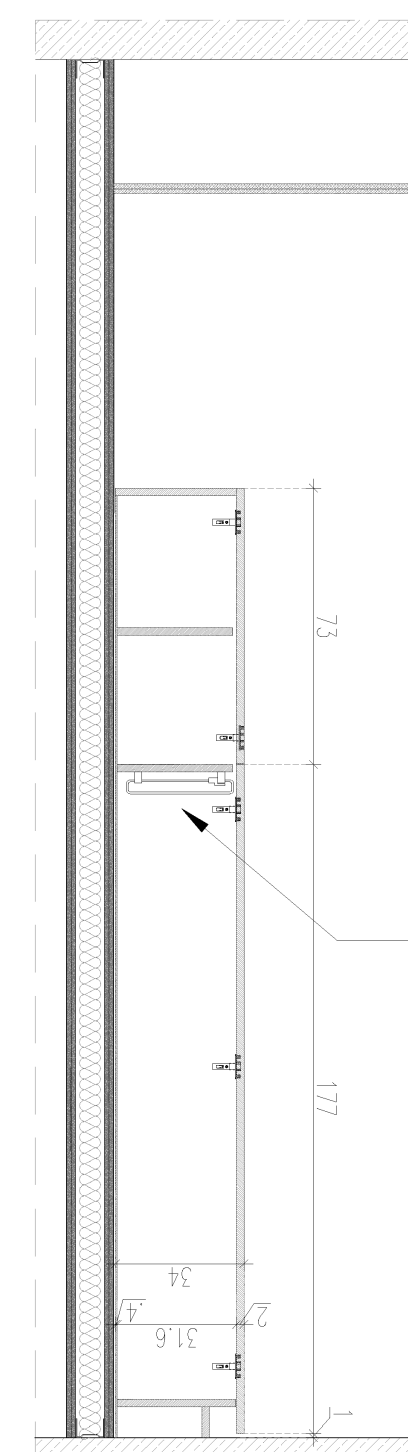
Widok B



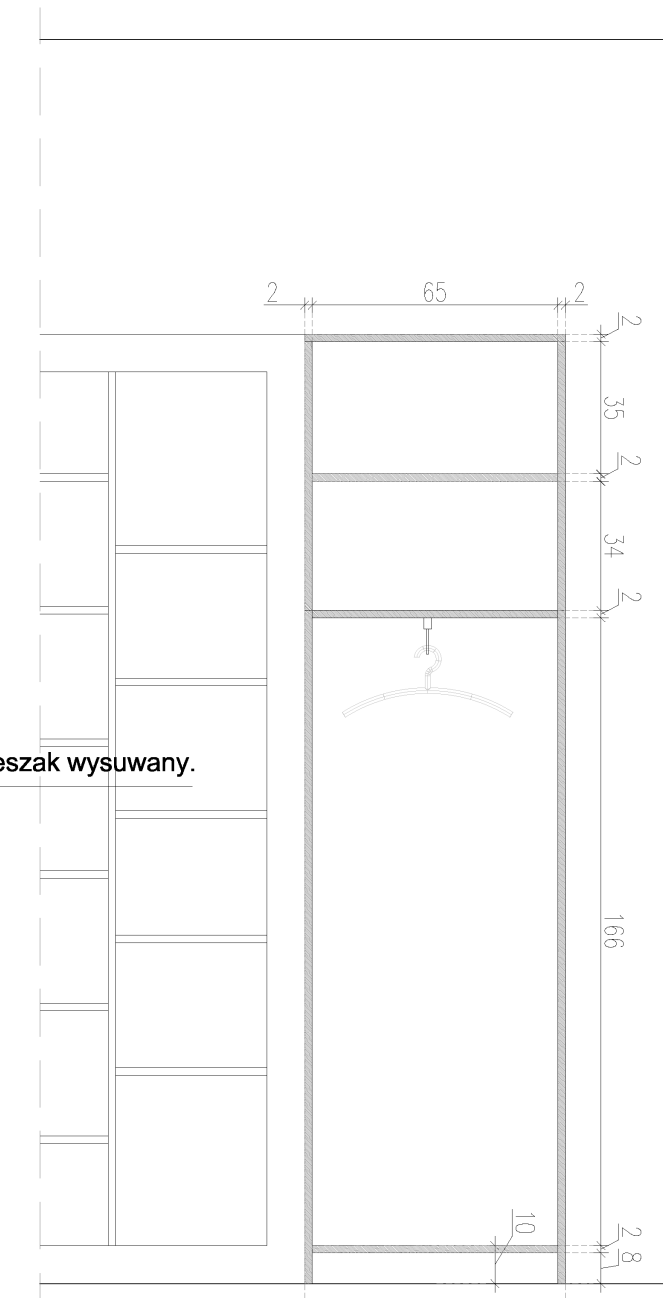
Widok A



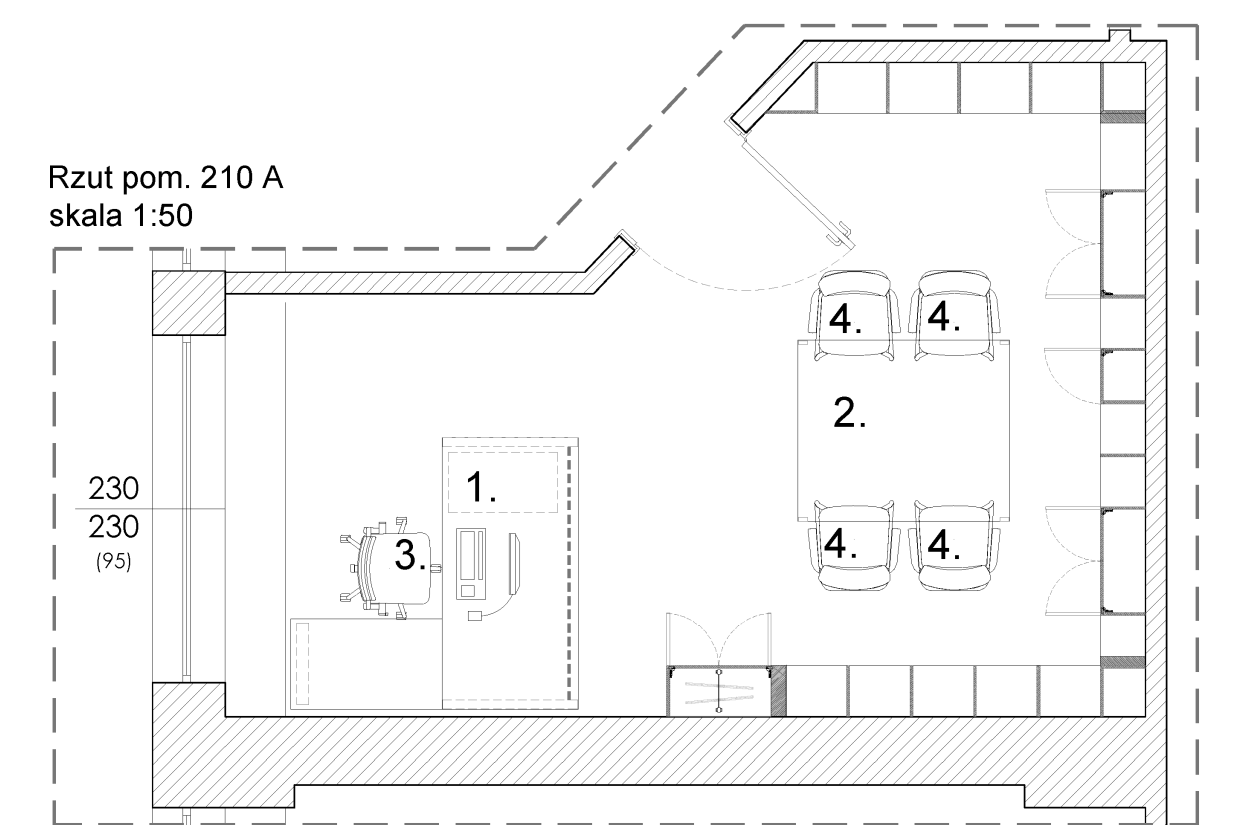
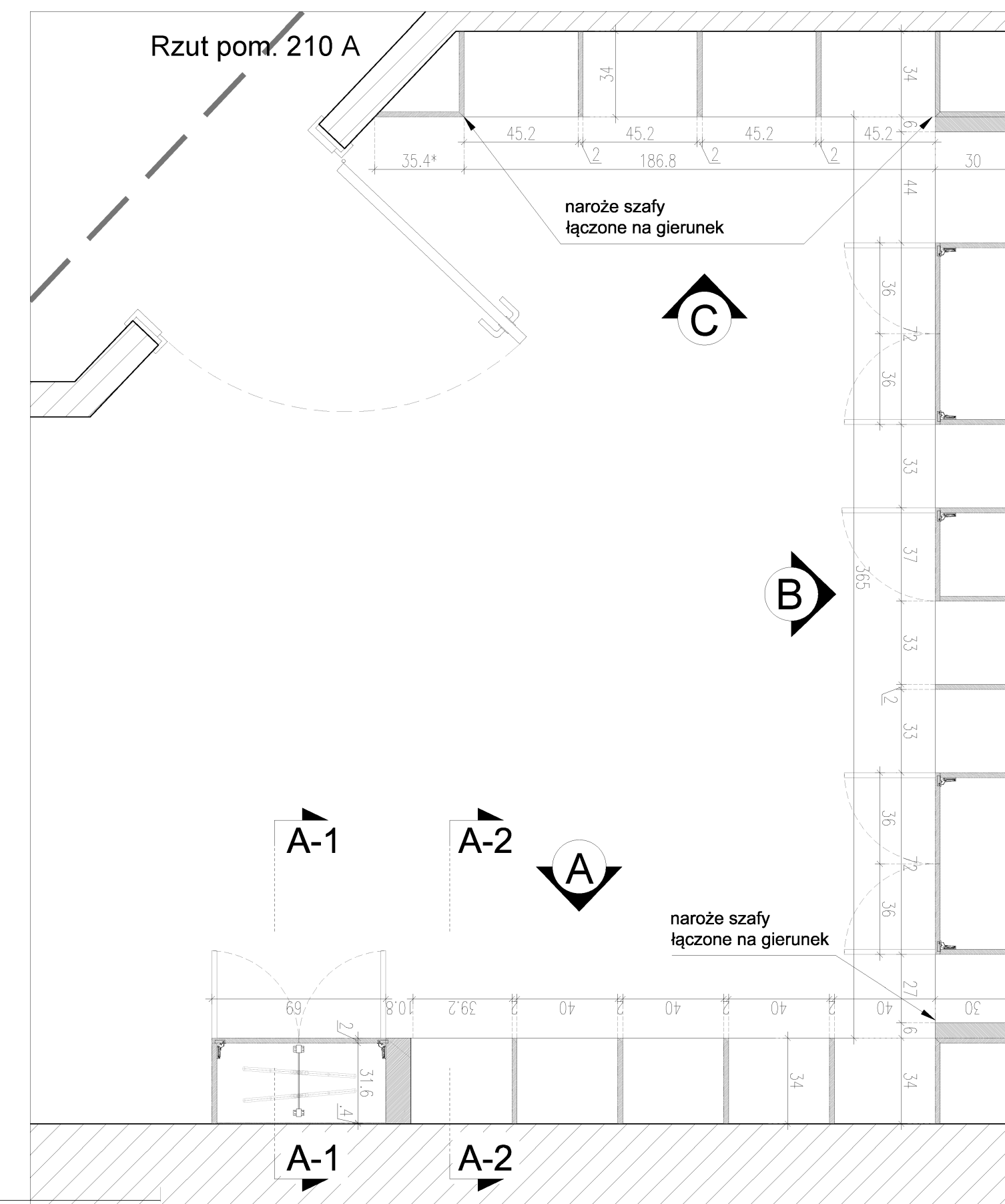
Przekrój A-2



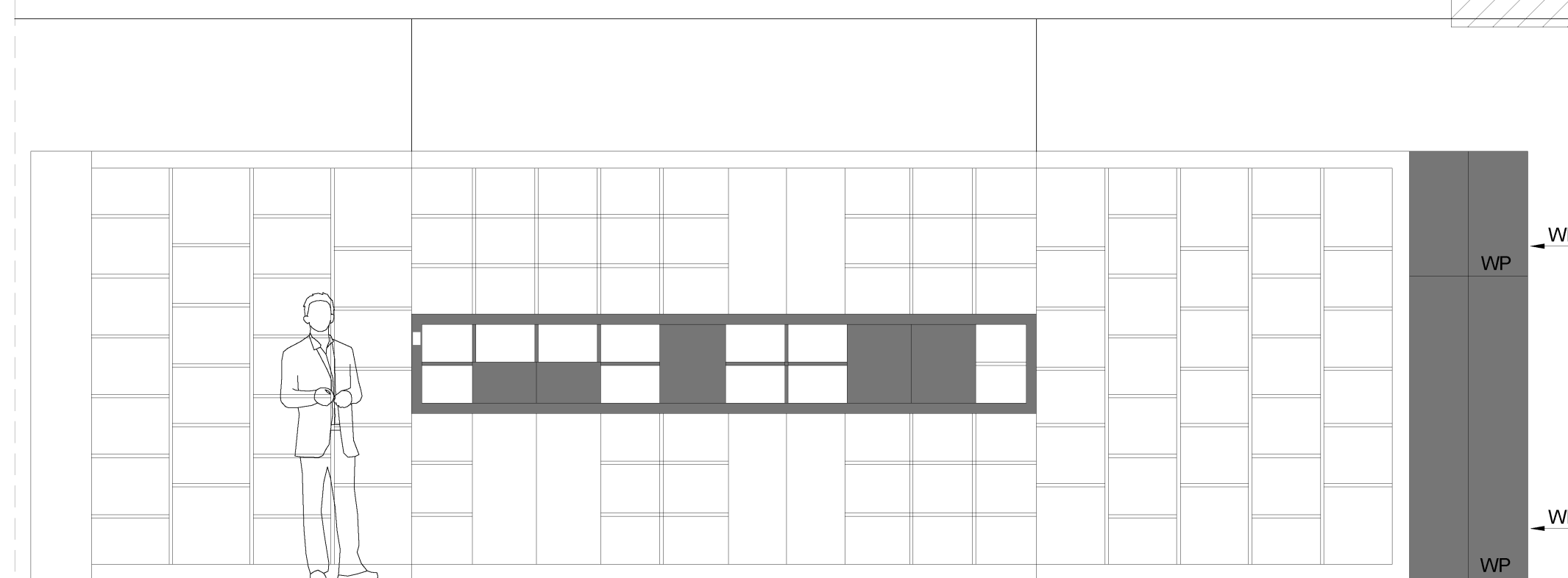
Przekrój A-1



Widok A (wewnątrz szafy)



- ARANŻACJA MEBLOWA:**
1. Biurko prostokątne 90x180 z dostawką 60x100, z kontenerkiem na kółkach podłogowym i panelem zasilającym nogi. Blat i boki biurka: fornir wiśniowy (lub laminat do uzgodnienia z Inwestorem), płyta na nogi biała, kontenerek: korpus biały, fronty szuflad: fornir wiśniowy
 2. Stół konferencyjny 120x140, fornir wiśniowy.
 3. Krzesła gabinekowe - białe obicie (skóra, tkanina, wykończenie do uzgodnienia z Inwestorem).
 4. Krzesło konferencyjne, tkanina kolor żółty



Widok wszystkich elementów zabudowy meblowej wraz z podziałem kolorystycznym, brak skali.

UWAGI OGÓLNE:

1. Wnętrza szaf laminowane, kolor biały, wszystkie widoczne, zewnętrzne płaszczyzny lakierowane, kolor biały półmat RAL 9003. Na widokach elementy oznaczone na szaro: lakierowane na kolor szary w półmacie. Elementy oznaczone symbolem WP lakierowane na wysoki połysk.

Przed rozpoczęciem prac należy wykonać próbkę lakieru w półmacie i w wysokim połysku do akceptacji Inwestora. Kolory próbek: Biel (tylko półmat) RAL 9003, Szarości (półmat i wysoki połysk) RAL 7004, RAL 7040, RAL 7045.

3. Wszystkie widoczne krawędzie łączone na gierunek.
4. Wszystkie drzwi otwierane na klik-kłak za wyjątkiem drzwi oznaczonych symbolem *, które powinny być zamykane na klucz.
5. Szafy i regały należy stabilnie instalować w pomieszczeniach, wszelkie ingerencje w ściany i/lub podłogi należy uzgodnić z Administracją budynku. Meble powinny być instalowane po uprzednim demontażu listw cokolowych.
6. Elementy dodatkowe jak: donice, tablice korkowe, TV czy obrazy nie są w zakresie niniejszego opracowania.
7. Przed rozpoczęciem prac Wykonawca powinien sprawdzić czy elementy projektowane nie będą kolidować podczas transportu w budynku.
8. Inwestor powinien w własnym zakresie zakupić niską, składaną drabinę (2 lub 3 stopnie) z odpowiednim atestem tak aby mogła zmieścić się w szafie garderobianej a także umieścić w widocznym miejscu informację dotyczącą bezpiecznego użytkowania drabiny w miejscu pracy przy zachowaniu wszelkich elementów ostrożności.
9. Wykonawca przed rozpoczęciem prac powinien sprawdzić czy podane w projekcie grubości półek będą odpowiednie do wagi książek.

INWESTOR: INSTYTUT PAMIĘCI NARODOWEJ <small>KOMISJA ŚCIGANIA ZBRODNI PRZECIWO NARODOWI POLSKIEMU</small>	PROJEKTANT: mgr inż. arch. KUBA STILLER-ROMANOWSKI mgr arch. MAGDALENA OSTROWSKA	POOPIS:
LOKALIZACJA: EMPARK BUDYNEK MARS UL. WOŁOWSKA 7 WARSZAWA	TYTUL RYSUNKU: PROJEKT ZABUDOWY MEBLOWEJ NA WYMIAR POKÓJ 210 A	
TEMA: PROJEKT ZABUDOWY MEBLOWEJ NA WYMIAR	PIETRO: 2	SKALA: 1:20
FAZA: PROJEKT WYKONAWCZY	DATA: sierpień 2014	
BRANŻA: ARCHITEKTURA	REWIZJA: 00	NUMER RYSUNKU: AW.02
Lighthouse Project Sp. z o.o. ul. Wóycickiego 5b 01-638 WARSZAWA www.lighthouseproject.pl		