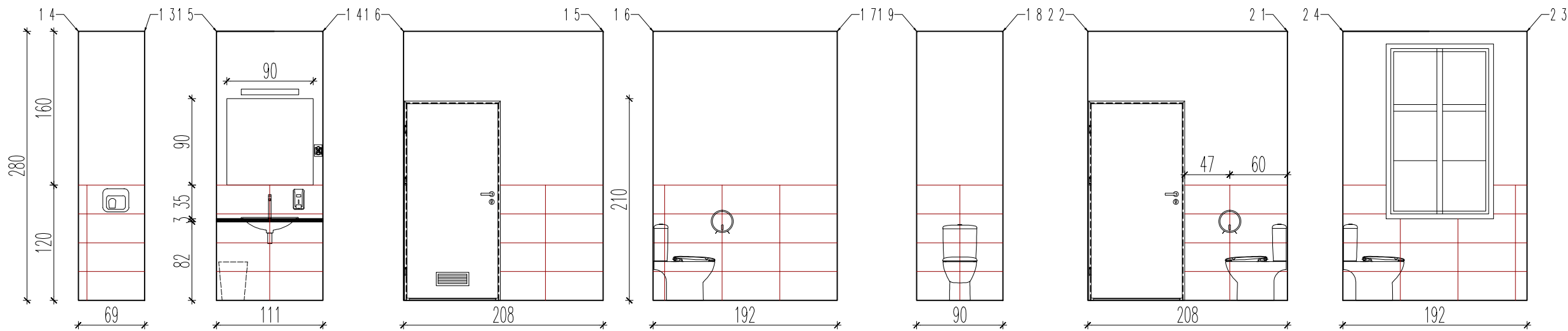


POMIESZCZENIA SANITARNE I PIĘTRO
STAN PROJEKTOWANY

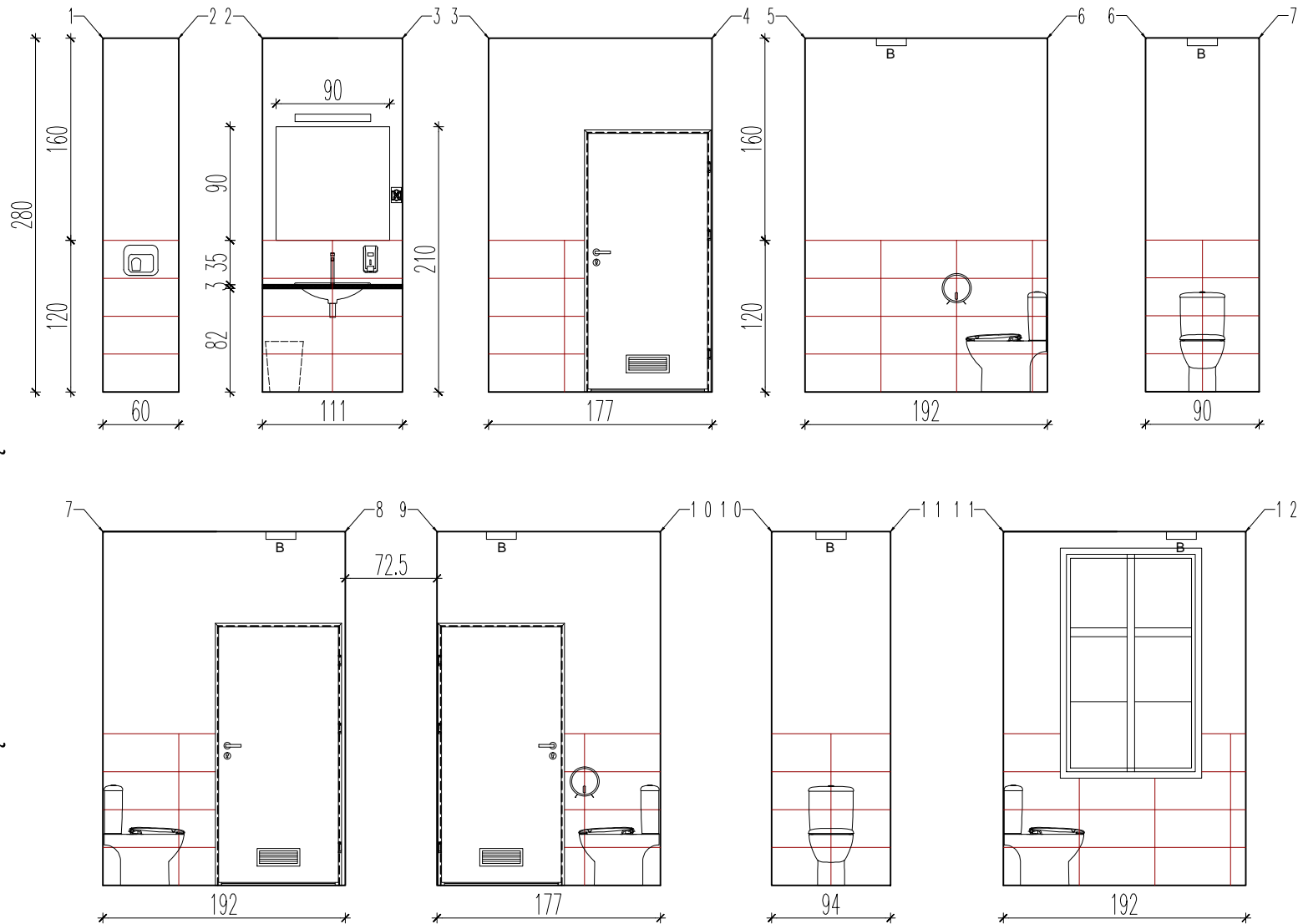
2.22	WC	11,03m ²
2.23	WC	9,82 m ²

WYKOŃCZENIE ŚCIAN WEWNĘTRZNYCH
– tynk wewnętrzny cementowo-wapienny
– farba lateksowa zmywalna w kolorze białym
– glazura o wym. 30x60 cm w kolorze białym, półmat

POSADZKA
– płytki gresowe o wykończeniu półmatowym o wymiarach 20x60 cm drewnopodobne, układane na zaprawę klejową wodoodporną do płytek podłogowych, cokoliki przysienne wys. ca. 7 cm z tej samej płytki,



ROZWINIĘCIA ŚCIAN I PIĘTRO



WYPOSAŻENIE TOALETY

Zestaw WC kompakt 2 szt. składający się z:
– Miska kompaktowa z odpływem uniwersalnym
– Spluczka z armaturą 6/3l
Wymiary: 64 x 36,4 x 79,5 cm

–lustra klejone do sciany o wymiarach 900x900mm 1 szt.

–Umywalka wpuszczana w blat z otworem, z przelewem 1 szt.

Wymiary: 60x45 cm, blat głębokości 60 cm
z konglomeratu marmurowego gr. 30 mm
–Syfon umywalkowy chrom błyszczący
–Bateria umywalkowa stojąca, jednouchwytowa, bez korka, kolor chrom 1 szt.

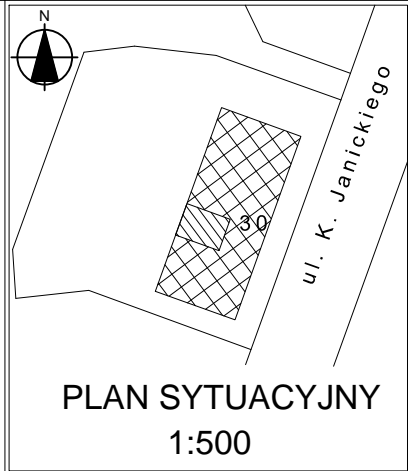
–Dozownik mydła w płynie 1 szt.

–Suszarka do rąk 1 szt.

–Stalowy kosz na odpadki o pojemności trzech litrów z klapą 3 szt.

OZNACZENIA :

- A Oprawa LED 325x620x61mm moc 17 W ; IP44
- B Punkt świetlny Ø215x61mm moc 41 W
* nasufityowy; LED; IP44 z czujką PIR 360°
- Punkt świetlny – z wyłącznikiem
* nacienny; LED; IP65
* na wys. 2,2 m od posadzki
- 2 Gn. wtyk. 1–bieg. 16A/N/PE; IP44
* podwójne
* na wys. 1,5 m od posadzki – p/t



BUDYNEK ISTNIEJĄCY IPN Oddział w Szczecinie
NA DZIAŁCE NR 1/19, obręb 2060

FRAGMENT BUDYNKU
PODLEGAJĄCY OPRACOWANIU

OZNACZENIA

- ŚCIANA DZIAŁOWA ISTNIEJĄCA
- ŚCIANA DZIAŁOWA PROJ. BLOK GIPSOWY 80mm
- WENTYLACJA MECHANICZNA ISTNIEJĄCA
- WENTYLACJA GRAWITACYJNA ISTNIEJĄCA
- WSKAŹNIK ROZWINIĘCIA ŚCIANY

UWAGI:
1. Roboty budowlane prowadzić na podstawie dokumentacji wykonawczej po zapoznaniu się z pełną treścią wielobranżowego projektu budynku.
2. Wszystkie wymiary bezwzględnie sprawdzić na placu budowy.
3. Wszystkie systemowe rozwiązania detali wykonać zgodnie ze sztuką budowlaną.
4. Izolacje pionowe i poziome wykonać zgodnie ze sztuką budowlaną zapewniając ciągłość izolacji.
5. Otwory na stolarkę wymiarowane są w świetle otworu w konstrukcji.
6. Opis stolarki drzwiowej –wymiar w świetle ościeżnic.
7.Drzwi z kratkami nawiewnymi w pomieszczeniach socjalnych.

GŁÓWNY PROJEKTANT

arch. Justyna Bernat-Łagoda
ul.H. Pobożnego 10/13, 70-508 Szczecin
justyna@lagoda.pl tel. +48 603 777 337

PROJEKTOWAŁ (AUTOR PROJEKTU)

mgr inż. arch. JUSTYNA BERNAT-ŁAGODA
specjalność: architektoniczna
upr. proj. nr 14/ZPOIA/OKK/2012

TYTUŁ PROJEKTU

PROJEKT PRZEBUDOWY
POMIESZCZEŃ SANITARNYCH
W BUDYNKU PRZY UL. K. JANICKIEGO 30
W SZCZECINIE

ADRES INWESTYCJI

ul. K. Janickiego 30, Szczecin
dz. nr 1/19 obręb 2060

INWESTOR

Instytut Pamięci Narodowej -
Komisja Ścigania Zbrodni przeciwko Narodowi Polskiemu
Oddział w Szczecinie ul. K. Janickiego 30, 71-270 Szczecin

BRANŻA FAZA
ARCHITEKTURA P.B.W.

TYTUŁ RYSUNKU

TOALETY PROJEKTOWANE
I PIĘTRO
RZUT, ROZWINIĘCIA ŚCIAN

SKALA DATA NR RYS.
1:50 czerwiec 2020 r. 4 A